

■ BM-18A | PNEUMATISCHE ANFASMASCHINE

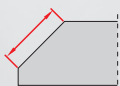
BM-18A ist ein neuer Blechkantenformer von PROMOTECH, mit leistungsstarkem Pneumatikmotor.

Ermöglicht die Kantenbearbeitung bis 18 mm Fasenbreite, Konturen, Löcher ab 40 mm Durchmesser und Rundungsradien R2 / R3 / R4 / R5.

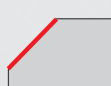
Die neue Sechskant-Fräskopfbefestigung erhöht die Lebensdauer der Schneidmesser und macht den Fräskopfwechsel komfortabler und benutzerfreundlicher.

■ Merkmale und Vorteile:

- Leistungsstarker Pneumatikmotor
- Maximale Fasenbreite 18 mm (mehr als ein Durchgang kann erforderlich sein)
- Neuer und langlebiger Fräskopf mit Sechskantklemmung
- Einfacher Wechsel des Fräskopfes
- Fasen-Fräskopf ist mit 5 Stück, 2-seitigen Wendschneidplatten ausgestattet
- Radien-fräskopf ist mit 4 Stück, 4-seitigen Wendschneidplatten R2 bis R5 ausgestattet



Max. Fasenbreite
18 mm



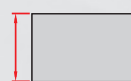
Anfasen
Oberkante



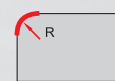
Fasenwinkel
22.5°, 30°, 37.5°, 45°,
50°, 55°, 60°



Innenkontur
min. ID 40 mm



Minimale
Blechdicke
2 mm



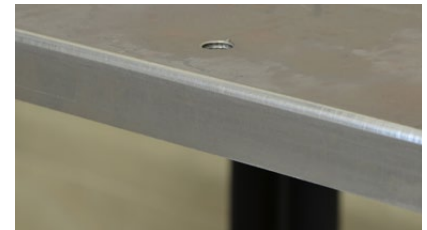
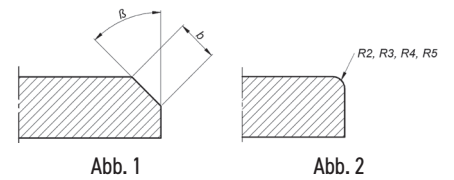
Radienformung
R2 / R3 / R4 / R5



Gewölbtes
Anfasen
von Kanten

BM - 18A TECHNISCHE SPEZIFIKATION

Spindeldrehzahl (ohne Last)	6.000 U/min
Maximale Fasenbreite	b = 18mm (Abb.1)
Fasenwinkel (abhängig vom verwendeten Fräskopf)	$\beta = 22.5^\circ, 30^\circ, 37.5^\circ, 45^\circ, 50^\circ, 55^\circ, 60^\circ$ (Abb. 1)
Minimaler Durchmesser Innenkonturen	ca 40 mm (1.57")
Radien-Fräser (Option)	R2, R3, R4, R5 (Abb. 2)
Minimale Blechdicke	2 mm
Luftbedarf	6 bar (0,6 MPa) (87 PSI)
Luftverbrauch	1800 L/min , (64 CFM)
Pneumatischer Antrieb	2.800 W
Minimaler ID des Luft-Versorgungsschlauches	19 mm (3/4")
Gewicht (ohne Fräskopf)	9,3 kg
Produkt Code	UKS-0640-10-00-00



Erzeugt einen perfekten Radius sowohl an geraden als auch an gekrümmten Kanten



Anfasen von Aluminium



Anfasen von Kreisabschnitten ab 40mm Durchmesser



Neues Design der Fräsköpfe mit Sechskantbefestigung

- erhöht die Haltbarkeit
- einfachere Montage und Demontage des Fräskopfes
- Führungsrolle ist in jedem Fräskopf integriert
- das Spiel zwischen Fräskopf und Führungsrolle ist werkseitig exakt kalibriert und erfordert daher keine Einstellung durch den Bediener



Fasen Fräskopf

Radien Fräskopf

Grundausrüstung

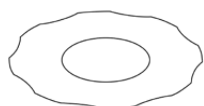
- Anfasmaschine BM-18A ohne Zubehör (siehe Liste unten)
- Handgriff
- Koffer (Kunststoff)
- Sicherungsstift
- 32mm Gabelschlüssel
- Innensechskantschlüssel s=6
- Fett für Befestigungsschrauben (5 g, 0.17 oz)
- Werkzeugkasten
- Benutzerhandbuch

Zubehör:

GLW-0640-30-01-00-0	Fasenfräskopf 22.5° (5 Schneideinsätze erforderlich)
GLW-0640-30-02-00-0	Fasenfräskopf 30° (5 Schneideinsätze erforderlich)
GLW-0640-30-03-00-0	Fasenfräskopf 37.5° (5 Schneideinsätze erforderlich)
GLW-0640-30-04-00-0	Fasenfräskopf 45° (5 Schneideinsätze erforderlich)
GLW-0640-30-05-00-0	Fasenfräskopf 50° (5 Schneideinsätze erforderlich)
GLW-0640-30-06-00-0	Fasenfräskopf 55° (5 Schneideinsätze erforderlich)
GLW-0640-30-07-00-0	Fasenfräskopf 60° (5 Schneideinsätze erforderlich)
PLY-000395	Wendeschneidplatten Stahl (VPE: 10 Stück/Box)
PLY-000195	Wendeschneidplatten Alu (VPE: 10 Stück/Box)
GLW-0640-30-34-00-0	Radien-Fräskopf (4 Schneideinsätze erforderlich)
PLY-000737	Wendeschneidplatten R2 (VPE: 10 Stück/Box)
PLY-000738	Wendeschneidplatten R3 (VPE: 10 Stück/Box)
PLY-000739	Wendeschneidplatten R4 (VPE: 10 Stück/Box)
PLY-000740	Wendeschneidplatten R5 (VPE: 10 Stück/Box)
UST-0509-16-00-00-0	Positionierer für Radien Wendeschneidplatten
ZST-000021	Luftaufbereitungseinheit

Ersatzteile und Verbrauchsmaterial:

SRB-000289	Befestigungsschraube Wendeschneidpl. (Radius)
SRB-000290	Befestigungsschraube Wendeschneidpl. (Anfasen)
SMR-000005	Schraubenfett (5g)
RLK-0640-99-02-00-0	Fasen Führungsrolle
RLK-0640-99-03-00-0	Radien Führungsrolle
NKL-0640-07-00-00-0	Schutzfolie gegen Verkratzen (speziell für Aluminium Bearbeitung)
WBJ-000002	Sicherungsstift



NKL-0640-07-00-00-0

UST-0509-16-00-00-0



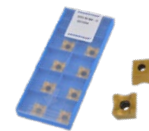
Die Luftaufbereitungseinheit ZST-000021 wird für alle Anwendungen dringend empfohlen.



PLY-000395



PLY-000195



PLY-000740

