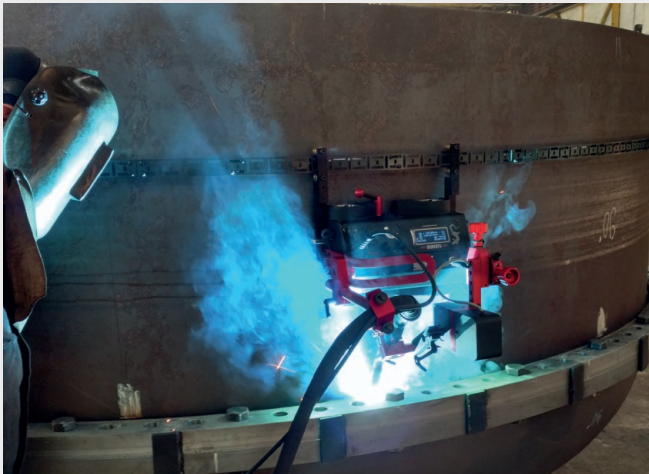


PROMOTECH®

SCHWEISSEN



SCHWEISSEN



SCHNEIDEN



SCHNEIDEN



*smart tools
for heavy tasks*

**SCHWEISS- UND
SCHNEIDTRAKTOREN**

Promotech ist ein innovativer zertifizierter ISO 9001:2015 Produzent von professionellen Elektrowerkzeugen, automatisierten Schweisslösungen und Anbieter für Lösungen aus der Industrie für die strukturelle Stahlbearbeitung, Grossmaschinenhersteller, Werften und weitere metallverarbeitende Unternehmen.

Unsere Produkte:

- reduzieren die Kosten und steigern die Produktivität
- sind designt und entwickelt für eine lange Nutzung unter schweren industriellen Bedingungen
- erfüllt die Anforderungen der meisten Kunden und Märkte weltweit
- gefertigt in Polen unter den höchsten Qualitätsstandards
- beinhalten höchste Qualitätskomponenten
- werden permanent auf Qualität getestet
- eingesetzt unter den schwersten und schwierigsten Klimabedingungen und verschiedenen Einsatzbereichen



Mitglied im DVS - Deutscher Verband für
Schweißen und verwandte Verfahren e. V.



American Welding Society
Supporting Company Member





SCHWEISSEN

Seiten
1-40

www.promotech.eu

SCHWEIß- UND SCHNEIDTRAKTOREN



MINI SPIDER



GECKO



GECKO HS



GECKO BATTERY



LIZARD mit Oszillator



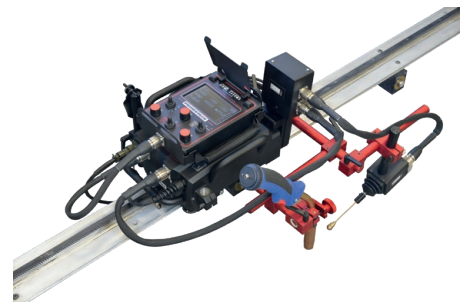
OSC-8 Winkeloszillator



RAIL TUG



RAIL BULL



RAIL TITAN



VAKUUM-BEFESTIGUNGSSYSTEM



DRAGON



DRAGON HS

MINI SPIDER | KOMPAKTER SCHWEISSTRAKTOR



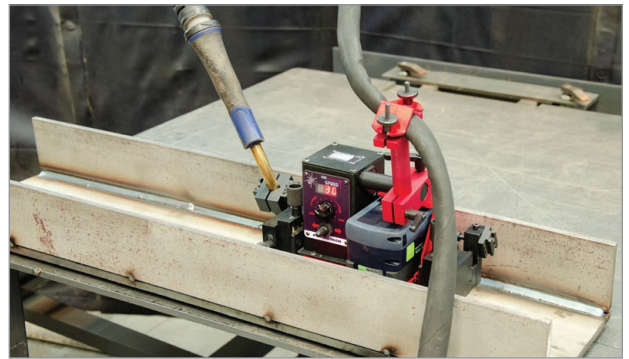
Mini Spider ist ein batteriebetriebener Schweißtraktor für das kontinuierliche Schweißen mit MIG / MAG-Brennern. Der Brenner kann leicht von einer Seite auf die andere gewechselt werden.

Der Allradantrieb mit magnetischer Traktion und Rückführkreis sorgt für eine sehr effektive Geschwindigkeitsstabilisierung. Die konstante, kontinuierliche und reproduzierbare Bewegungsgeschwindigkeit ermöglicht eine Grobstichgeometrie, die den geforderten Spezifikationen entspricht, was die Schweißkosten senkt und den Zusatzwerkstoffverbrauch deutlich reduziert.

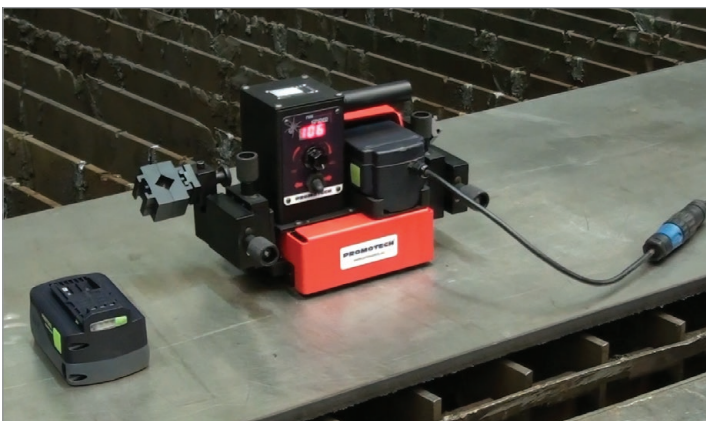
Ein optionales Netzteil kann verwendet werden, um den Schlitten an eine 110-240 V-Stromquelle anzuschließen.

Funktionen und Vorteile:

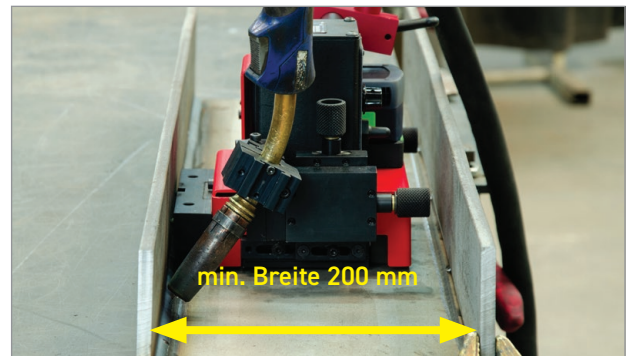
- Kompaktes und leichtes Design zum Schweißen in engen Räumen
- Komfortable 18 V DC Batterieversorgung (gleiche Batterie für Mini Spider und Gecko Battery)
- Platzierung des Brenners auf beiden Seiten
- Schweißen von Kante zu Kante
- Das Drehzahlregelungssystem auf der Basis eines Elektromotors mit Encoder bietet eine höhere Drehzahlgenauigkeit
- Konsequente Wärmeeinbringung reduziert Verzerrungen
- Reduziert überflüssigen Zusatzwerkstoff - verhindert übermäßigen Verbrauch
- Digitale LED-Anzeige zur Einstellung der Geschwindigkeits- und Diagnosemeldungen
- Batterieanzeige
- Eingebaute Führungsrollen



Schweißen von Kante zu Kante



Optionales 110-240 V Netzteil



Schweißen in engen Räumen

MINI SPIDER TECHNISCHE DATEN	
Stromspannung	18 V DC, 5.2 Ah 1~ 110-240 V, 50-60 Hz (Option)
Leistung	25 W
Schweißposition (nach EN ISO 6947 und AWS / ASME)	PB / 2F PD / 4F
Fackeldurchmesser	16-22 mm
Min. Stärke des Werkstücks	4 mm
Bodenfreiheit	4 mm
Horizontale Zugkraft	150 N
Vertikale Zugkraft	100 N
*Horizontale Geschwindigkeit	0-110 cm/min
*Vertikale Geschwindigkeit	0-100 cm/min
Gewicht (ohne Batterie)	7,6 kg
Produktcode	WOZ-0655-10-00-0



Dauerndes Schweißen



Horizontale Geschwindigkeit
0-110 cm / min



Vertikale Geschwindigkeit
0-100 cm / min



Schweißbrenner Platzierung beidseitig



Schweißen in engen Räumen



Gewicht 7,6 kg

* Mit einer voll geladenen Batterie

Standardzubehör:



Brennerhalter
ZCS-0270-42-00-00-0



5.2 Ah Batterie
AKM-000086



Stromversorgung
ZSL-0526-20-00-00-0



Hochleistungsmagnet
ZST-0655-09-00-00-0



Kabelanker
UCW-0655-08-00-00-0

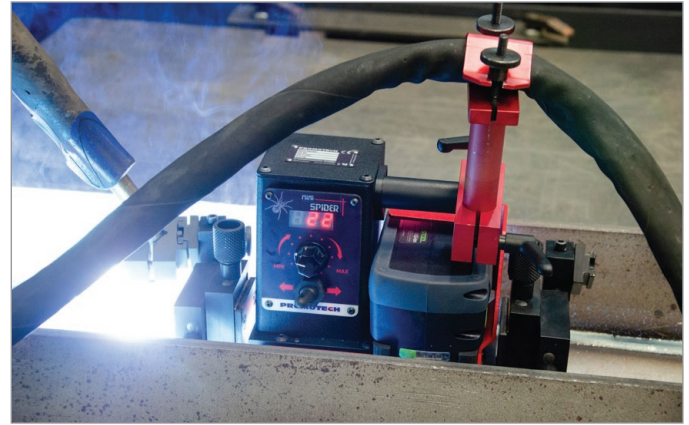
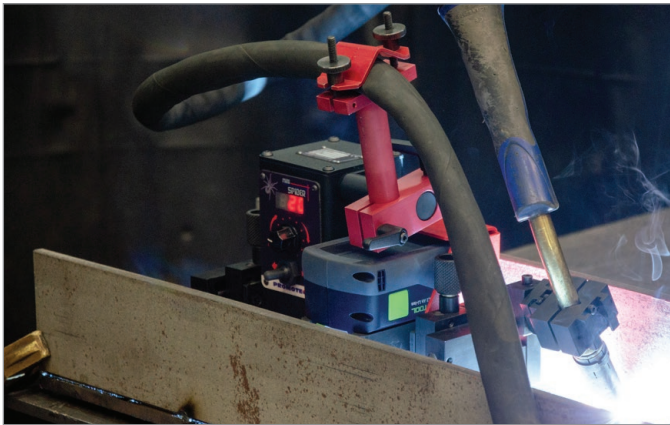


Ladegerät
LDW-000006 (220-240 V, 50/60 Hz)
LDW-000007 (120 V, 60 Hz)



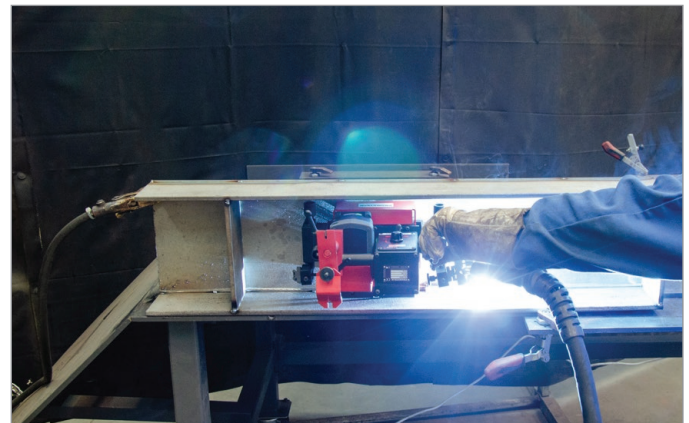
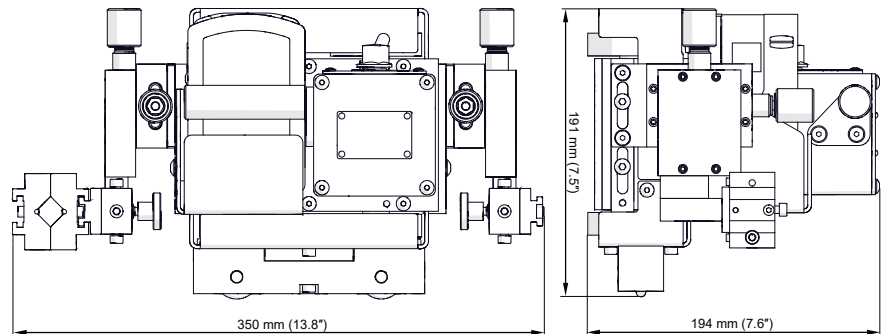
Netzkabel 3 m
PWD-0466-18-00-00-0 (230 V CEE)
PWD-0466-16-00-00-0 (115 V USA)
PWD-0466-23-00-00-0 (115 V UK)

Platzierung des Brenners auf beiden Seiten



Standard-Lieferumfang:

- Mini Spider Traktor
- Schaumgefüllter Pappkasten
- Batterie
- 4 mm Imbusschlüssel
- 3 mm Imbusschlüssel
- Bedienungsanleitung



GECKO | GECKO KEHLNAHT-SCHWEISSTRAKTOR



Gecko ist ein tragbarer Mini-Kehlnaht-Schweißtraktor, der für qualitativ hochwertige Schweißnähte konzipiert wurde. Ein Allradantrieb mit magnetischer Traktion und einer Rückkopplungsschleife sorgt für eine gleichmäßige Geschwindigkeit in allen Schweißpositionen.

Viel optionales Zubehör macht den Gecko fit für einen spezifischen Einsatz einschließlich Schneiden und Schweißen von Edelstahlkonstruktionen.

Der GECKO Kompaktschweißtraktor wiegt nur 8 kg.

Anwendungen:

- Anhängerbau
- LKW-Tanks
- Öltanks
- Wasserspeicherbehälter
- Transformatoren
- Werften
- Alle Anwendungen, die eine lange und kontinuierliche Kehlnaht erfordern



GECKO HS (High Speed)

Neue spezielle Version für spezifische Anwendungen verfügbar.

GECKO HS (High Speed)

Mit erhöhter horizontaler Geschwindigkeit bis zu 220 cm/min. Eignet sich sowohl zum Schnellschweißen als auch zum Plasmaschneiden.



Technische Spezifikation	GECKO	GECKO HS
Stromspannung	1~ 115-230 V, 50-60 Hz 42 V, 50-60 Hz	1~ 115-230 V, 50-60 Hz 42 V, 50-60 Hz
Leistung	20 W	20 W
Schweißposition (nach EN ISO 6947 und AWS/ASME)	PA / 1F / 1G PB / 2F PC / 2G PD / 4F PE / 4G PG / 3F / 3G (Händler kontaktieren)	PA / 1F / 1G PB / 2F PC / 2G PD / 4F PE / 4G
Durchmesser des Brenners	16-22 mm; up to 35 mm (Option)	16-22 mm; up to 35 mm (Option)
Mindestradius der gekrümmten Werkstückoberfläche	1000 mm	1000 mm (3.5 ft)
Mindeststärke des Werkstücks	4 mm	4 mm
Bodenabstand	4 mm	4 mm
Horizontale Ziehkraft	150 N	150 N
Vertikale Ziehkraft	100 N	N/A (nicht anwendbar)
Einstellbereich Kreuzschlitten	0-35 mm auf und ab, links-rechts	0-35 mm auf und ab, links-rechts
Horizontale Geschwindigkeit	0-110 cm/min	5-220 cm/min
Vertikale Geschwindigkeit	0-100 cm/min	N/A (nicht anwendbar)
Gewicht	8 kg	8 kg
Schweißleistungsspeicher	1 (zuletzt verwendet)	1 (zuletzt verwendet)
Produkt-Code (115-230 V, 50-60 Hz, Stecker EU)	WOZ-0466-10-20-00-0	WOZ-0528-10-20-00-0
Produkt-Code (115-230 V, 50-60 Hz, Stecker UK)	WOZ-0466-10-10-00-0	WOZ-0528-10-10-00-0
Produkt-Code (42 V, 50-60 Hz)	WOZ-0621-10-04-00-0	WOZ-0622-10-04-00-0



Durchgehendes Schweißen



Doppelbrenner-Schweißen



Horizontale Geschwindigkeit
0-110 cm/min



Vertikalgeschwindigkeit
0-100 cm/min



Doppel-Bogen-Zündung



Mind. konvexer Bahnradius
1000 mm

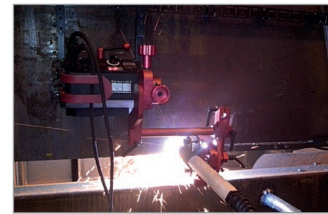
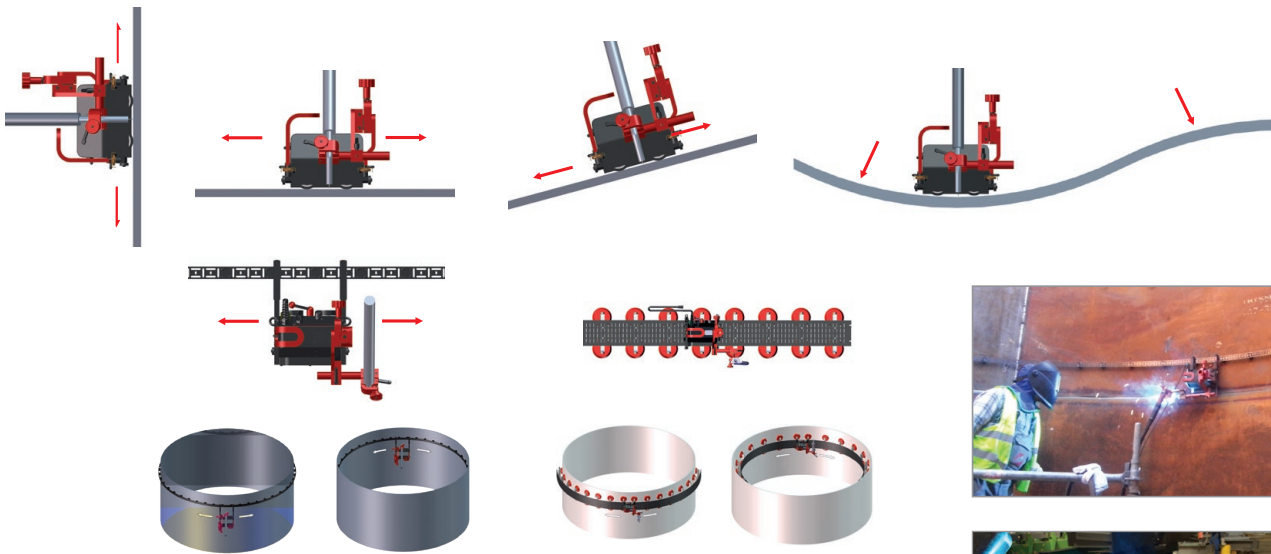


Mind. konkaver Bahnradius
1000 mm

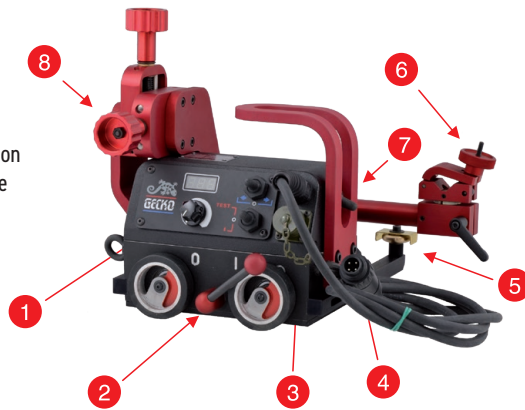


Gewicht 8 kg

■ Vielseitige Anwendungen einschließlich Einsatz außerhalb der Position:



1. Antriebseinheit mit Bedienfeld
2. Abschalthebel der magnetischen Adhäsion
3. Schweißkontakt/Lichtbogenzündbuchse
4. Stromversorgungsanschluss
5. Verstellbarer Führungsarm
6. Schnellspann-Brennerhalter
7. Hauptschalter (0/I)
8. Querschlitten-Baugruppe



■ Standardzubehör:



Standardführungsarme (2 Stück)
PRW-0466-67-00-00-0



Netzkabel 3m
PWD-0466-18-00-00-0 (230 V CEE)
PWD-0466-16-00-00-0 (115 V USA)
PWD-0466-23-00-00-0 (115 V UK)



Doppel-Bogen-Zündkabel von 6,5 m
KBL-0466-17-00-00-0



Torch Klemmsatz für Brennerhalter mit
langer Stange
UCW-0466-04-00-00-0

■ Hauptmerkmale und Vorteile von Gecko Schweißtraktor:

- Kompakter und leichter Aufbau mit robustem Aluminium-Gussgehäuse
- Bequeme Stromversorgung 115-230 V, 50-60 Hz oder 42 V, 50-60 Hz
- Positive magnetische Traktion erlaubt den Einsatz außerhalb der Position
- Der Magnet-Ein/Aus-Hebel ermöglicht ein einfaches Einrichten und Einstellen am Werkstück
- Wartungsfreier Allradantrieb mit Schneckengetriebe
- Hitzebeständige Silikonräder
- Schnellspann-Brennerhalter für verschiedene Arten von MIG/MAG-Brennern mit Durchmessern von 16-22 mm; optional bis 35 mm
- Präzise Brennereinstellung mit Schneckenantrieb im Kreuzschlitten
- Multifunktionale LED-Anzeige - Voreinstellung von Fahrgeschwindigkeit, Einheiten, Fehlercodes
- Ein Geschwindigkeitsregelungssystem mit geschlossenem Regelkreis stabilisiert die Fahrgeschwindigkeit. Schweißfehler und kostspielige Nacharbeiten werden vermieden
- Gleichmäßige Wärmeeinbringung reduziert Verzerrungen
- Reduziert Verschwendung vom Schweißzusatz - beseitigt Überschweißen
- Das automatische Lichtbogen-Ein/Aus-System löst gleichzeitig das Schweißen mit Bewegung aus
- Vorbereitet um zwei Brenner zu tragen und zu steuern
- Selbstführende Rollenarme machen die Schiene überflüssig
- Mehrflächenführung mit benutzerfreundlicher Einstellung der Traktorposition
- Verbesserte Arbeitsumgebung - Abstand des Bedieners von Hitze und Abgasen
- Plasmaschneiden möglich

GECKO BATTERY | MOBILER SCHWEISSTRAKTOR

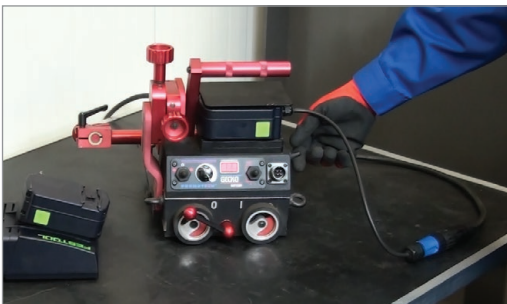


Der GECKO BATTERY ist ein tragbarer Mini-Kehlnaht-Schweißtraktor, der für qualitativ hochwertige Schweißnähte konzipiert wurde. Ein Allradantrieb mit magnetischer Traktion und einer Rückkopplungsschleife sorgt für eine gleichmäßige Geschwindigkeit in allen Schweißpositionen.

Die kontinuierliche und wiederholbare Fahrgeschwindigkeit ermöglicht eine Schweißnahtgeometrie, die exakt den geforderten Spezifikationen entspricht. Dadurch wird kostspieliges Überschweißen vermieden und ein wesentlich geringerer Einsatz von Schweißzusätzen erzielt.

Optionales Zubehör macht den GECKO BATTERY geeignet für verschiedene Anwendungen mit Kohlenstoffstahl, Edelstahl und Aluminium.

Eine 18 V DC Batterie mit einer Kapazität von 5,2 Ah liefert Energie für 6 Stunden durchschnittlicher Betriebszeit.



Anwendungen:

- Anhängerbau
- LKW-Tanks
- Öltanks
- Wasserspeicherbehälter
- Transformatoren
- Werften
- Alle Anwendung, die eine lange und kontinuierliche Kehlnaht erfordern

Der GECKO BATTERY kann auch an eine Stromversorgung mit 110-240 V Wechselstrom angeschlossen werden.

TECHNISCHE SPEZIFIKATION VON GECKO BATTERY	
Stromspannung	18 V Gleichstrom, 5,2 Ah
Leistung	20 W
Schweißposition (nach EN ISO 6947 und AWS/ASME)	PA / 1F / 1G PB / 2F PC / 2G PD / 4F PE / 4G
Durchmesser des Brenners	16-22 mm; bis zu 35mm (Option)
Mindestradius der gekrümmten Werkstückoberfläche	1000 mm
Minimale Werkstückstärke	4 mm
Bodenabstand	4 mm
Horizontale Ziehkraft	150 N
Einstellbereich Kreuzschlitten	0-35 mm oben-unten, links-rechts
Horizontale Geschwindigkeit*	0-110 cm/min
Gewicht	8,6 kg
Schweißeinrichtungsspeicher	1 (zuletzt verwendet)
Produkt-Code	WOZ-0526-10-00-00-0

*Mit vollgeladener Batterie.

 18V Batterieversorgung
(110-240 V AC-Option)

 Durchgehendes Schweißen

 Doppelbrenner-Schweißen

 Horizontale Geschwindigkeit
0-110 cm/min

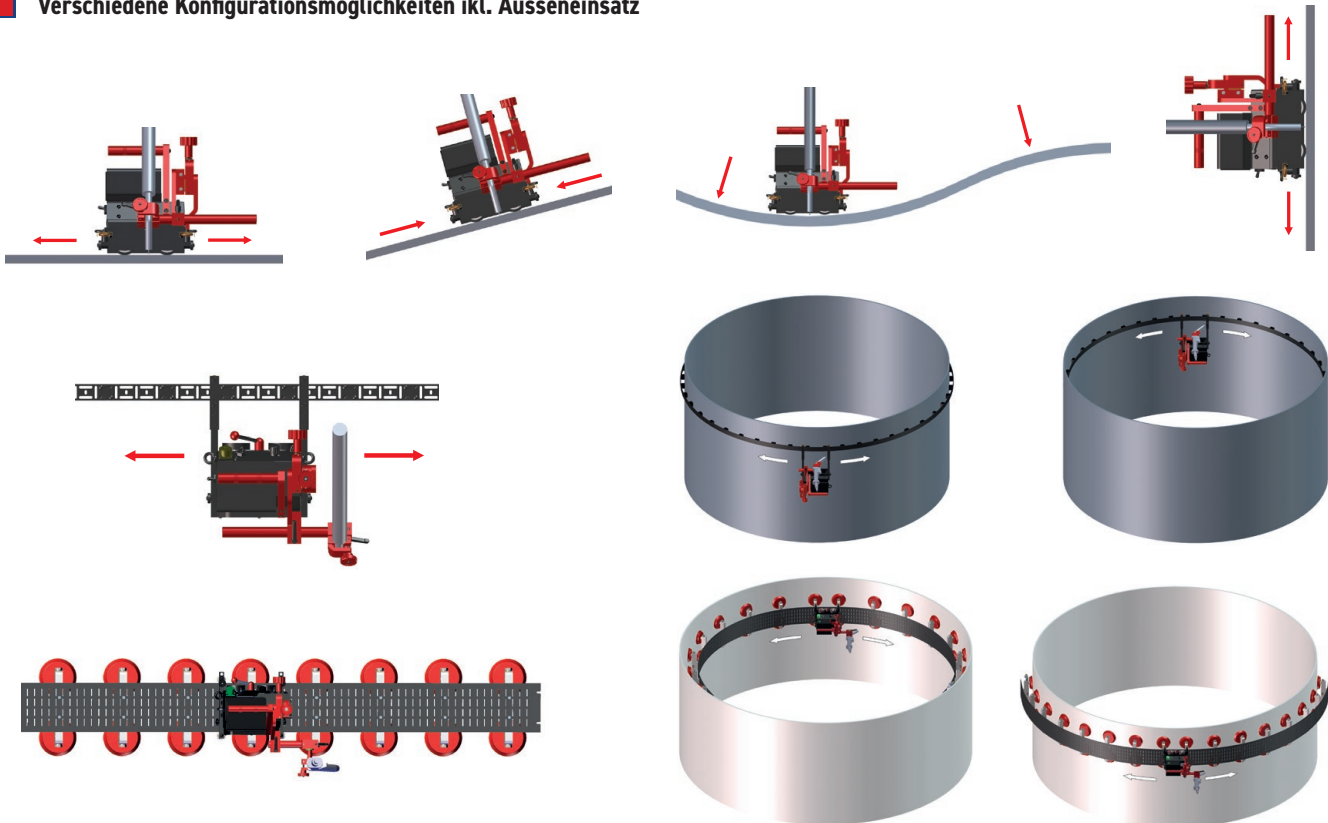
 Doppel-Bogen-Zündung

 Min. konvexer Bahnradius 1000 mm

 Min. konkaver Bahnradius 1000 mm

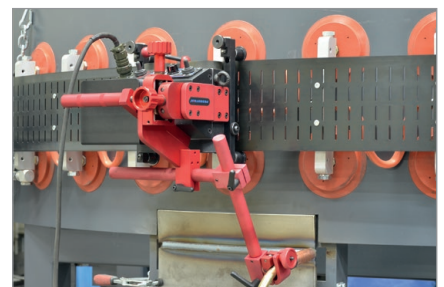
 Gewicht 8,6 kg

Verschiedene Konfigurationsmöglichkeiten inkl. Ausseneinsatz



Hauptmerkmale und Vorteile des Gecko Battery Schweißtraktors:

- Kompakter und leichter Aufbau mit robustem Aluminium-Gussgehäuse
- Bequeme Stromversorgung 115-230 V, 50-60 Hz oder 42 V, 50-60 Hz
- Positive magnetische Traktion erlaubt den Einsatz außerhalb der Position
- Der Magnet-Ein/Aus-Hebel ermöglicht ein einfaches Einrichten und Einstellen am Werkstück
- Wartungsfreier Allradantrieb mit Schneckengetriebe
- Hitzebeständige Silikonräder
- Schnellspann-Brennerhalter für verschiedene Arten von MIG/MAG-Brennern mit Durchmessern von 16-22 mm; optional bis 35 mm
- Präzise Brennereinstellung mit Schneckenantrieb im Kreuzschlitten
- Multifunktionale LED-Anzeige - Voreinstellung von Fahrgeschwindigkeit, Einheiten, Fehlercodes
- Ein Geschwindigkeitsregelungssystem mit geschlossenem Regelkreis stabilisiert die Fahrgeschwindigkeit. Schweißfehler und kostspielige Nacharbeiten werden vermieden
- Gleichmäßige Wärmeeinbringung reduziert Verzerrungen
- Reduziert Verschwendung vom Schweißzusatz - beseitigt Überschweißen
- Das automatische Lichtbogen-Ein/Aus-System löst gleichzeitig das Schweißen mit Bewegung aus
- Vorbereitet um zwei Brenner zu tragen und zu steuern
- Selbstführende Rollenarme machen die Schiene überflüssig
- Mehrflächenführung mit benutzerfreundlicher Einstellung der Traktorposition
- Verbesserte Arbeitsumgebung - Abstand des Bedieners von Hitze und Abgasen



Standardzubehör:



5.2 Ah Batterie
AKM-000086



Doppel-Bogen-
Zündkabel von 6,5 m
KBL-0466-17-00-0-0



Klemmsatz für Brennerhalter
mit langer Stange
UCW-0466-04-00-0-0

Optionales Zubehör:



Batterie-Ladegerät
LDW-000006 (220-240 V, 50/60 Hz)
LDW-000007 (120 V, 60 Hz)



Stromversorgung
ZSL-0526-20-00-0-0

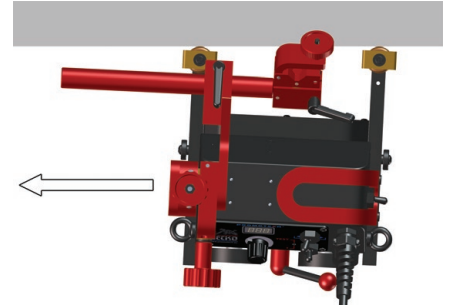


Netzkabel 3 m
PWD-0466-18-00-00-0 (230 V CEE)
PWD-0466-16-00-00-0 (115 V USA)
PWD-0466-23-00-00-0 (115 V UK)

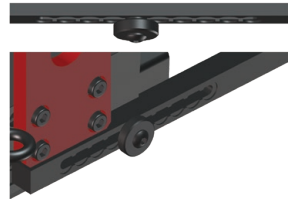
Verfügbares Zubehör für Gecko, Gecko HS und Gecko Battery:

Die neuen verbesserten Führungsarme machen die Positionierung des Schweißtraktors noch einfacher.

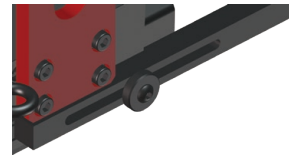
- 7 verschiedene Führungstypen sind für verschiedene Schweißanwendungen und Positionen vorgesehen
- Eine Reihe von Befestigungsnuten sichern eine komfortable Bedienung
- Ermöglichen eine einfachere, leichtere und gleichmäßige Einstellung des Herausragens der Führungsarme
- Sichern das richtige Kippen des Traktors in seiner Bewegungsrichtung
- Halten einen dauerhaften Kontakt mit dem Werkstück
- Erlaubt intervall oder kontinuierliche Einstellung der Führungsarme



Jeder neue Führungsarm hat nur auf einer Seite eingekerbte Nuten.
Alle Arten von Führungsarmen sind in Paaren von 2 Stück erhältlich: rechts und links.



Intervall Winkeleinstellungen der herausragenden Führungsarme



Kontinuierliche Gradeinstellung zeigt an, wie weit der Führungsarm herausragt

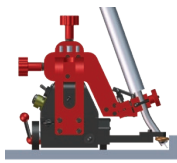


Standardführungsarme (2 Stück)
PRW-0466-67-00-00

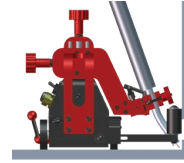
Optionales Zubehör für die Mehrflächenführung und weiteren Anwendungen:



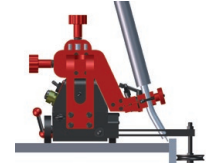
Niedrige Führungsarme (2 Stück)
PRW-0466-65-00-00-1



Hohe Führungsarme (2 Stück)
PRW-0466-66-00-00-1



Kantenverfolgende Führungsarme (Satz von 2 Stück)
PRW-0466-41-00-00-1



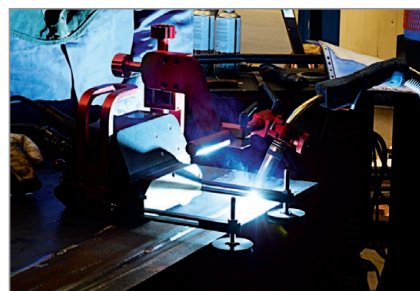
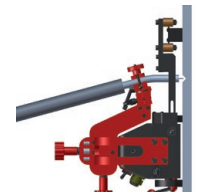
Einstellbare Führungsarme (2 Stück)
PRW-0466-42-00-00-1



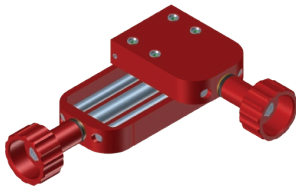
Magnetführungsarme (2 Stück)
PRW-0466-52-00-00-1



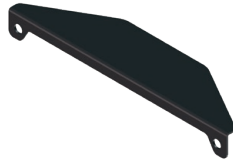
Spurverfolgende Führungsarme (Satz von 2 Stück)
PRW-0466-50-02-00-1



Optionales Zubehör für eine Vielzahl von Anwendungen



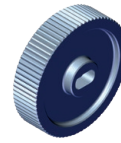
Verlängerter Kreuzschlitten
0-76 mm auf und ab,
0-35 mm links-rechts
ZSP-0466-46-00-00-1



Display-Schutzschild
OSL-0466-29-00-00-0



Verlängerungsarm für
Brenner
PRD-0466-43-00-00-0



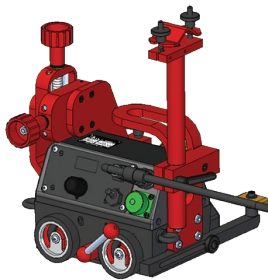
Edelstahl Antriebsrad
KOL-0466-72-00-00-0



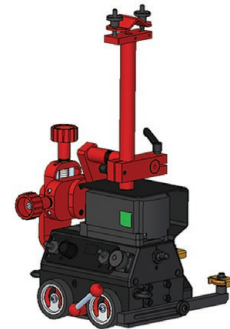
Fallschutzsicherung
URZ-000001



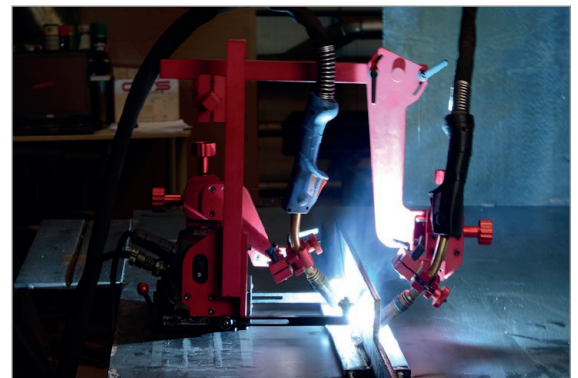
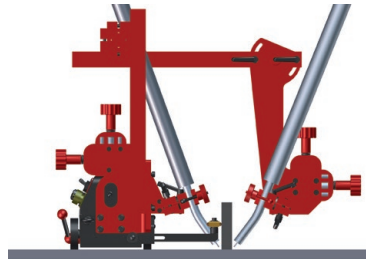
Kabelanker
PDT-0466-55-00-00-0



Kabelanker
PDT-0526-21-00-00-0



Doppel-Brenner-Befestigung
PDT-0466-40-00-00-0



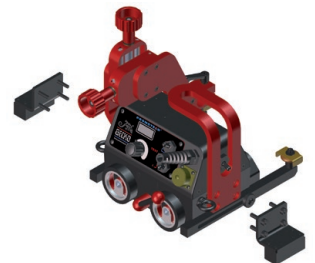
Spannvorrichtung für
kurze Stange
WLK-0476-20-01-00-0



Magnetblöcke (vorne)
M5x25
BLO-0466-44-01-00-0



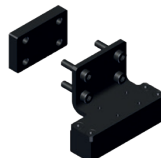
Magnetblöcke (vorne) mit
erhöhter Leistung M5x25
BLO-0466-47-01-00-0



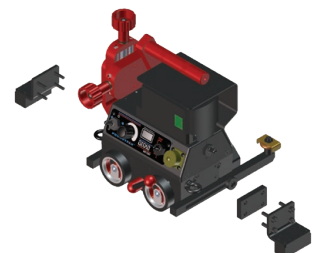
Brennerklemme
22-35 mm
ZRZ-0466-19-00-00-0

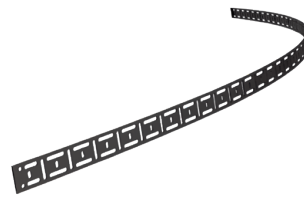


Magnetblöcke (Rückseite) M6x25
inkl. zusätzlicher Distanzplatte nur
für Gecko Battery erforderlich
BLO-0466-45-01-00-0



Magnetblöcke (Rückseite) mit
erhöhter Leistung M6x25
BLO-0466-48-01-00-0

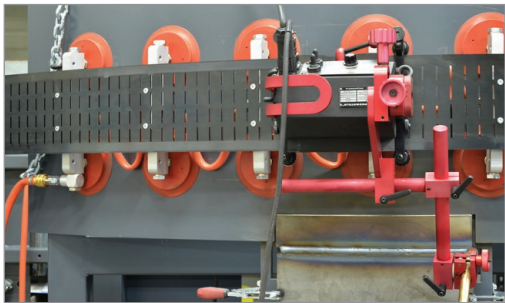




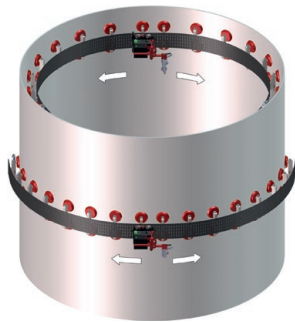
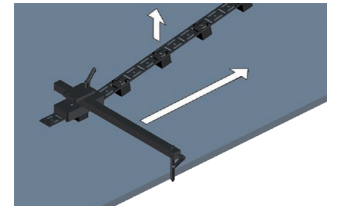
Flexible Spurlänge 185 cm 1 St.
Minimaler Krümmungsradius von 1,0 m
PRW-0466-50-01-01-0



Magnetblock für flexible Schienen Box
10 Stück
BLO-0466-68-00-00-0



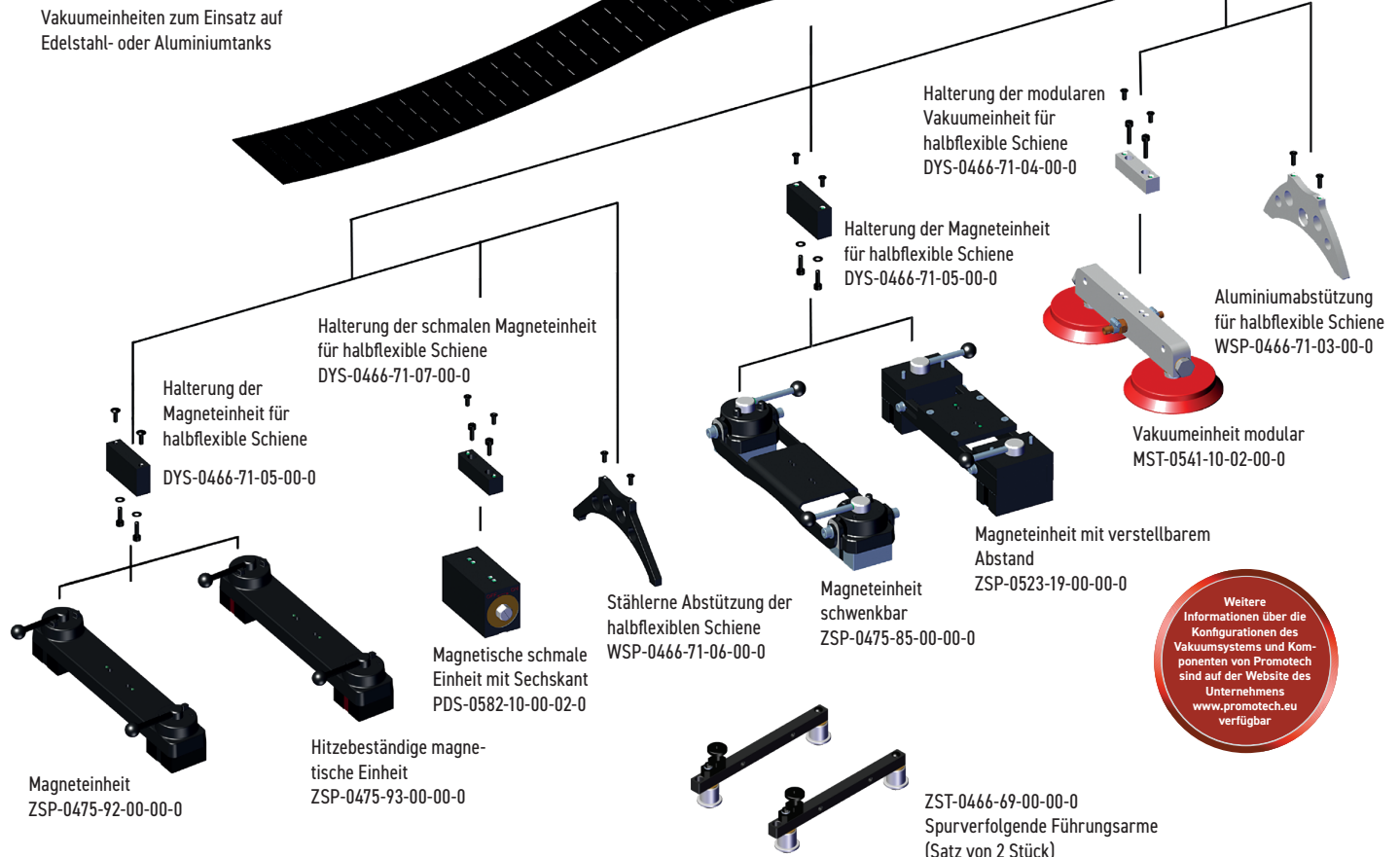
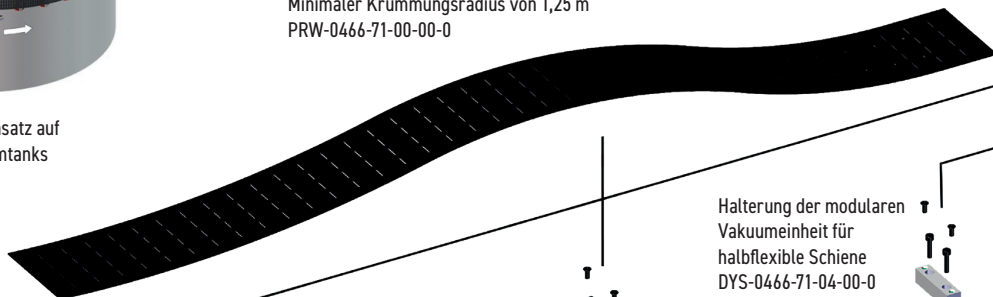
Führungseinstellwerkzeug, um die Spur
parallel zur Kante zu positionieren
UST-0466-53-00-00-0



Vakuumeinheiten zum Einsatz auf
Edelstahl- oder Aluminiumtanks

Abhängig von der Art der verwendeten Befestigungseinheiten mit flexibler Fahrbahn,
eignet sich der Batterie-Schweißtraktor Gecko für Anwendungen mit
Kohlenstoffstahl, Edelstahl und Aluminium.

Flexible Fahrbahnlänge 1,88 m.
Minimaler Krümmungsradius von 1,25 m
PRW-0466-71-00-00-0



Weitere Informationen über die Konfigurationen des Vakuumsystems und Komponenten von Promotech sind auf der Website des Unternehmens www.promotech.eu verfügbar



LIZARD ist ein tragbarer und programmierbarer Schweißtraktor für die Herstellung von Schweißnähten von gleichbleibend hoher Qualität. Reibungsantrieb und Regelkreis-Feedback-Mechanismus bietet Geschwindigkeitsstabilisierung in allen Positionen.

Die Einheit ermöglicht eine Schweißnahtgeometrie, die exakt den erforderlichen Spezifikationen entspricht. Dadurch wird kostspieliges Überschweißen vermieden und ein wesentlich geringerer Einsatz von Schweißzusätzen erzielt.

LIZARD kann im Dauer- oder Stickschweißmodus programmiert werden. Zwei schweißerfreundliche Funktionstasten ermöglichen die Programmierung ausgewählter Schweißmuster und Parameter wie Schweißnahtlänge, Abstand zwischen Schweißnähten, Rückfüllen, Kraterfüllzeit und andere.

LIZARD fährt mit voller Geschwindigkeit zwischen den Stichen. Dadurch wird wertvolle Schweißzeit gespart.

Anwendungen:

- Anhängerbau
- LKW-Tanks
- Öltanks
- Wasserspeicherbehälter
- Transformer
- Werften
- Alle Anwendung, die einen Stich oder eine lange und kontinuierliche Kehlnaht erfordern



42V AC Version verfügbar

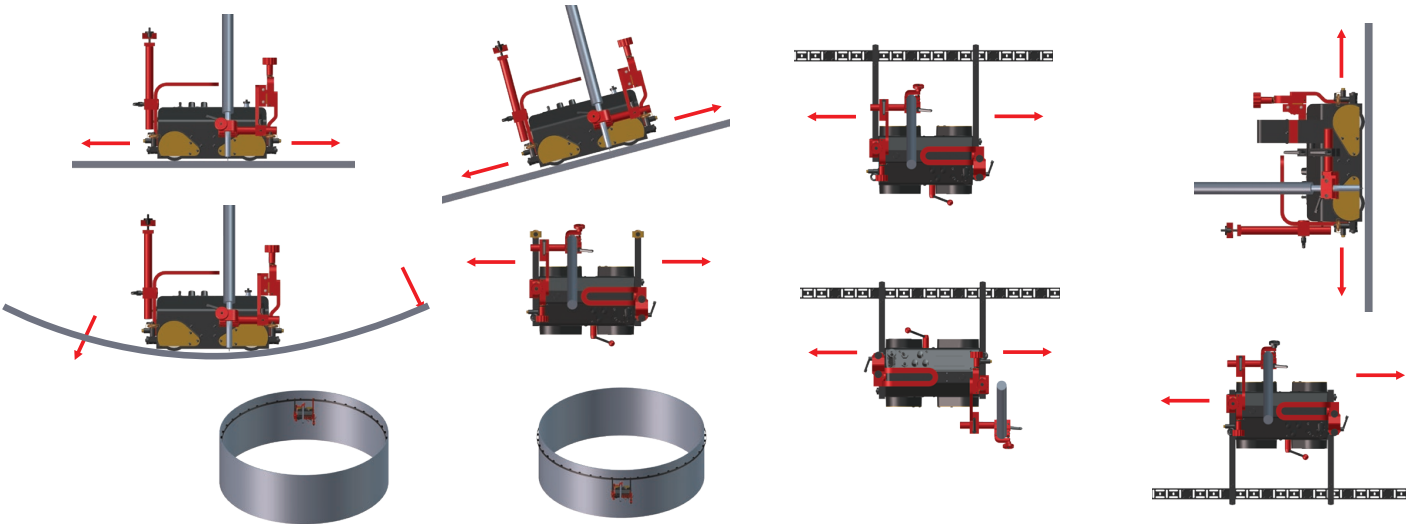


Ein sehr wichtiges optionales Merkmal von LIZARD ist die Schwingungsbefestigung zur Herstellung von Pendelschweißungen. Das Gerät kann seine Verbindung automatisch erkennen und eine geeignete Betriebsart konfigurieren. Ein Brenner-Oszillator steigert signifikant die Funktionalität des Schweißtraktors LIZARD wenn man ihn bei den meisten Schweißarbeiten außerhalb der Position arbeiten lässt.

Lizard - TECHNISCHE SPEZIFIKATION	
Stromspannung	1~ 115-230 V, 50-60 Hz
Leistung	25 W
Schweißposition (nach EN ISO 6947 und AWS/ASME)	PA / 1F / 1G PB / 2F PC / 2G PD / 4F PE / 4G PF / 3F / 3G (mit optionalem Oszillator) PG / 3F / 3G (mit optionalem Oszillator)
Programmierbare Variablen	Schlittengeschwindigkeit, Schweißnahtlänge, Überspringen,
Kraterfüllung, Gegenschweißen, Gesamtlänge	up to 40
Schweißeneinstellungsspeicher	bis zu 40
Menüsprache	Englisch, Französisch, Deutsch, Polnisch, Portugiesisch, Russisch, Spanisch, Türkisch
Durchmesser des Brenners	16-22 mm; bis zu 35mm (Option)
Mindestradius der gekrümmten Werkstückoberfläche	1500 mm
Mindeststärke des Werkstücks	5 mm
Bodenabstand	5 mm
Horizontale Ziehkraft	220 N
Vertikale Ziehkraft	150 N
Einstellungsbereich Kreuzschlitten	0-35 mm oben - unten, links-rechts
Horizontale Geschwindigkeit	0-120 cm/min
Vertikale Geschwindigkeit	0-110 cm/min
Endschalter	an beiden Seiten
Gewicht	14 kg
Product Code (115-230 V, 50-60 Hz, plug EU)	WOZ-0476-10-20-01-0
Product Code (115-230 V, 50-60 Hz, plug UK)	WOZ-0476-10-10-01-0
Product Code (42 V, 50-60 Hz)	WOZ-0623-10-04-00-0

- Programmiergerät für bis zu 40 Schweißprogramme
- Doppel-Bogen-Zündung
- Min. convex Bahnradius 1500 mm
- Winkelschwingung
- Doppel-Bogen-Schweißen
- Min. concave Bahnradius 1500 mm
- Durchgehendes Schweißen
- Horizontale Geschwindigkeit 0-120 cm/min
- Stickschweißen
- Vertikale Geschwindigkeit 0-110 cm/min
- Gewicht 14 kg

Vielseitige Anwendungen einschließlich Einsatz außerhalb der Position:



Primäre Funktionen und Vorteile:

- Kompakter und leichter Aufbau mit robustem Aluminium-Gussgehäuse
- Komfortable Stromversorgung 115-230 V 50/60 Hz
- Positive magnetische Traktion erlaubt den Einsatz außerhalb der Position
- Der Magnet-Ein/Aus-Hebel ermöglicht ein einfaches Einrichten und Einstellen am Werkstück
- Wartungsfreier Allradantrieb mit Schneckengetriebe
- Hitzebeständige Silikonräder
- Schnellspan-Brennerhalter für verschiedene Arten von MIG/MAG-Brennern mit Durchmessern von 16-22 mm; optional bis 35 mm
- Präzise Brennereinstellung mit Schneckenantrieb im Kreuzschlitten
- Multifunktions-LCD-Display und 2 Funktionstasten zur Programmierung von Schweißmustern
- Bis zu 40 vollständige Programme können im nichtflüchtigen Speicher abgelegt werden
- Ein Geschwindigkeitsregelungssystem mit geschlossenem Regelkreis stabilisiert die Fahrgeschwindigkeit, um Schweißfehler und kostspielige Nacharbeiten zu reduzieren
- Gleichmäßige Wärmeeinbringung reduziert Verzerrungen
- Reduziert Verschwendung vom Schweißzusatz - beseitigt Überschweißen
- Das automatische Lichtbogen-Ein/Aus-System löst gleichzeitig das Schweißen mit Bewegung aus
- Vorbereitet 2 Brenner zu tragen und zu steuern (ohne Schwingungen)
- Selbstführende Rollenarme machen die Schiene überflüssig
- Mehrflächenführung

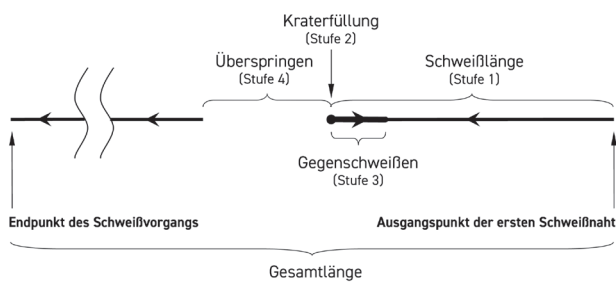
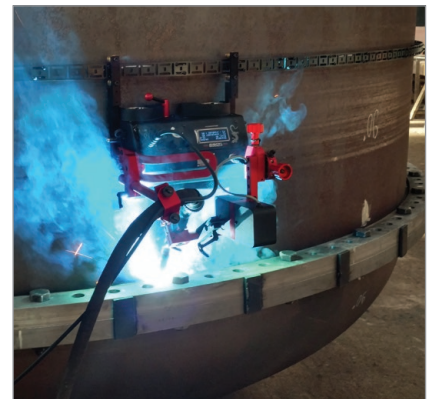


Diagramm programmierbarer Variablen

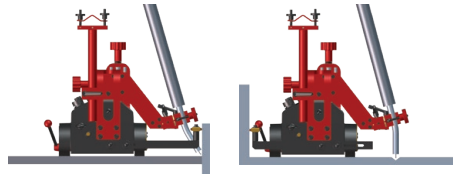


1. Bedienfeld mit Bedienknöpfen und Schaltern
2. Abschaltelhebel der magnetischen Adhäsion
3. Stromversorgungsanschluss
4. Schweißkontakt/Lichtbogenzündbuchse
5. Hauptschalter (0/I)
6. Kabelanker
7. Querschlitten-Baugruppe
8. Schnellspan Brennerhalter
9. Einstellbarer Führungsarm
10. Endschalter

Standardzubehör



Standardführungsarme (2 Stück)
PRW-0476-56-00-00-0



Kabelanker
PDT-0466-55-00-00-0



Netzkabel 3m



Doppel-Bogen-Zündkabel 6,5 m
KBL-0466-17-00-00-0



Spannvorrichtung für Brennerhalter
mit kurzer Stange
UCW-0476-20-00-00-0

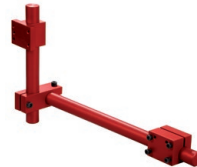
Wahlweise Zubehör:



Brennerklemme 22-35 mm
ZRZ-0466-19-00-00-0



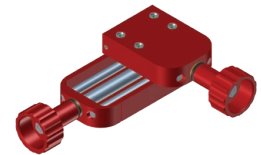
Klemme für lange Stange
WLK-0466-04-10-00-0



Brenner-Verlängerungsarm
PRD-0466-43-00-00-0



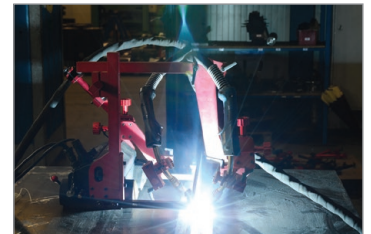
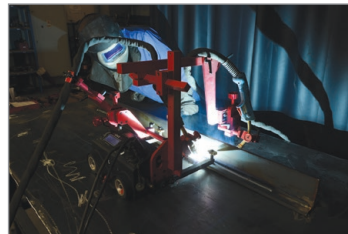
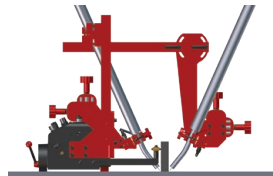
Doppel-Brenner-Befestigung
PDT-0466-40-00-00-0



Verlängerter Querschlitzen
0-76 mm auf und ab,
0-35 mm links-rechts
ZSP-0466-46-00-00-1



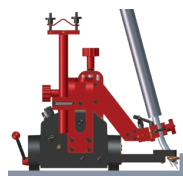
Rändelmutter
SRB-0476-08-00-00-0



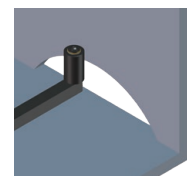
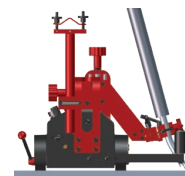
Optionales Zubehör für die Mehrflächenführung und weiteren Anwendungen:



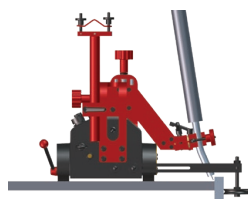
Niedrige Führungsarme (2 Stück)
PRW-0476-54-00-00-1



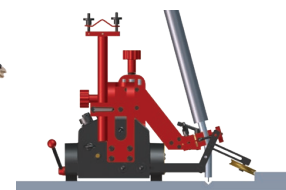
Hohe Führungsarme (2 Stück)
PRW-0476-55-00-00-1



Kantenverfolgende Führungsarme (2 Stück)
PRW-0476-21-00-00-1

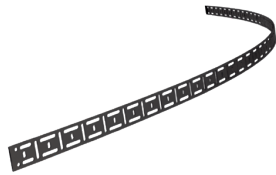


Einstellbare Führungsarme (2 Stück)
PRW-0476-22-00-00-1





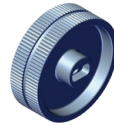
Spurverfolgende Führungsarme (2 Stück)
PRW-0476-50-01-00-1



Flexible Schiene 185cm 1 St.
PRW-0466-50-01-01-0



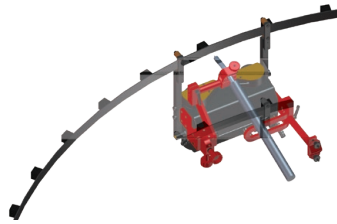
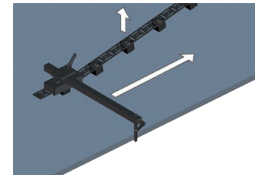
Magnetblock für flexible Schienen Box 10 Stück
BL0-0466-68-00-00-0



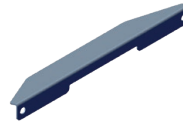
Edelstahl Antriebsrad
KOL-0476-57-00-00-0



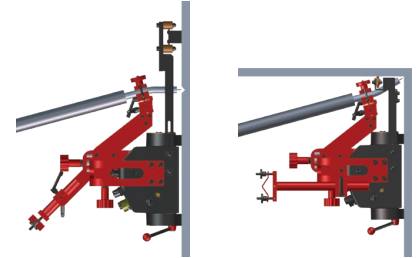
Führungseinstellwerkzeug, um die Spur parallel zur Kante zu positionieren
UST-0466-53-00-00-0



Magnetführungsarme (2 Stück)
PRW-0476-52-00-00-1



Display-Schutzschild
OSL-0476-23-00-00-0



Wahlweise Pendel-Oszillator

Der Oszillator bietet eine präzise Kontrolle der Pendelbreite, Pendelgeschwindigkeit und Verweilzeiten.



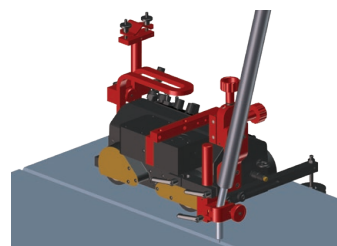
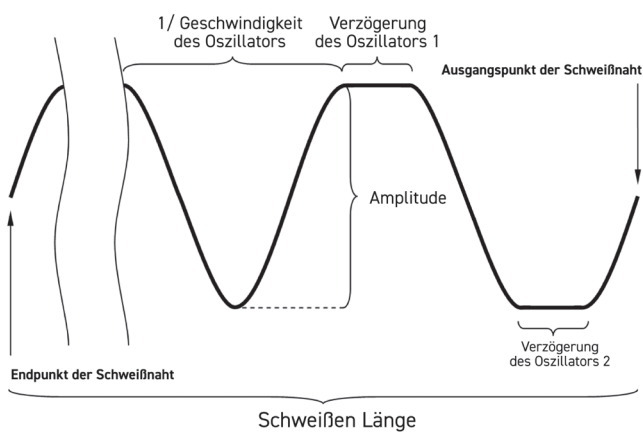
Oszillator
ZSP-0477-10-00-00-0



Spannvorrichtung für Brennerhalter für untere Stange
UCW-0476-06-00-00-0



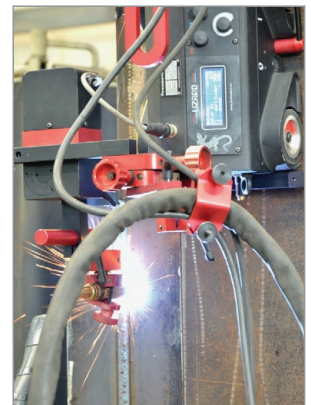
Oszillator Einstellschema:



Stoßschweißen mit Oszillator



Kehlnaht-Schweißen mit Oszillator



Schwingungsart	Pendel (0°-11°)
Schwingungen (Pendel-)Muster	Trapez, Dreieck, C, Gerade
Schwingungsbreite	1-30 mm (1-100%) at r=150 mm
Schwingungsgeschwindigkeit	100-2200 mm/min (1-100%) bei r=150 mm
Schwingungsverzögerungszeit	0-5 s (an Enden)
Leistung	12 W
Gewicht	2 kg



RAIL TUG | SCHWEISS- UND SCHNEIDTRAKTOR

Der Rail Tug ist ein digital gesteuerter Schienentraktor, der für die Mechanisierung von Schweiß- und Brennschneidprozessen entwickelt wurde.

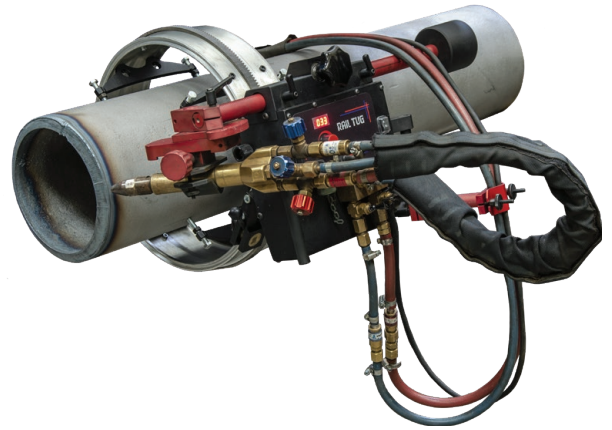
Ausgestattet mit einem Zahnstangenantriebssystem mit elektronischer Drehzahlregelung, erzeugt der Rail Tug eine Schweißraupengeometrie, die exakt Ihren Vorgaben entspricht, die Kosten für das Schweißen reduziert und den Verbrauch von Zusatzwerkstoffen reduziert.

Der Schienenschlepper kann mit halbflexibler Schiene für Platten- und Tankarbeiten mit einem Mindestradius von 5 m oder an gebogene Ringschienen für Rohranwendungen angepasst werden.

Hi Flex Schiene geeignet für eine Vielzahl von verschiedenen und unregelmäßigen Oberflächeneinsatz bis zu einem unteren Mindestradius von 750 mm

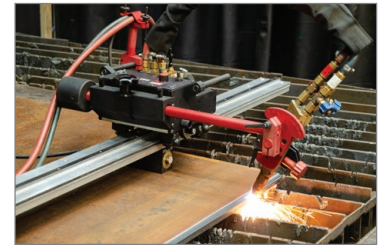
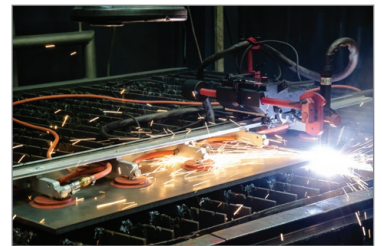
Standardringschienen sind für Rohrdurchmesser von 200 mm bis 3000 mm erhältlich.

Durch den Einsatz eines Vakuumsystems kann die Schiene auf NE-Metalloberflächen (Edelstahl, Aluminium usw.) geklemmt werden.



Anwendungen:

- Anhängerbau
- LKW-Tanks
- Öltanks
- Wasserspeicherbehälter
- Druckbehälter
- Brückenträger
- Baustahl
- Auftragschweißung/Schweißpanzerung der Behälter
- Strukturelle Türme
- Panelschweißen
- Transformatoren
- Werften
- Alle Anwendungen, die lange und kontinuierliche Schweißnähte erfordern



RAIL TUG TECHNISCHE DATEN	
Stromspannung	1~ 115-230 V, 50-60 Hz
Leistung	66 W
Schweißposition (nach EN ISO 6947 und AWS / ASME)	PA / 1F / 1G PB / 2F PC / 2G PD / 4F PE / 4G
	PG / 3F (kontaktieren Sie Ihren Händler)
Befestigung an Rohren und runden Werkstücken	Ringschienen von 200 mm AD bis zu 3 m AD
	Hi-Flex Schiene Mindestkurvenradius von 750 mm
	Halbflexible Schiene Minimaler Krümmungsradius von 5 m
Brennertyp	MIG/MAG, SAW, Plasma, Autogen
Durchmesser des Brenners	MIG/MAG 16-22 mm
	SAW, Plasma 28-35 mm
	Autogener Kraftstoff bis zu 35 mm (Option)
Horizontale Zugkraft	300 N
Vertikale Zugkraft	200 N
Horizontale Geschwindigkeit	10-200 cm/min
Vertikale Geschwindigkeit	10-200 cm/min
Gewicht	10 kg
Produkt Code (115-230 V, 50-60 Hz, Stecker EU)	WOZ-0570-10-20-00-0



Durchgehendes Schweißen



Horizontale Geschwindigkeit
10-200 cm/min



Vertikale Geschwindigkeit
10-200 cm/min



Ringschienen von 200 mm AD bis zu 3 m AD

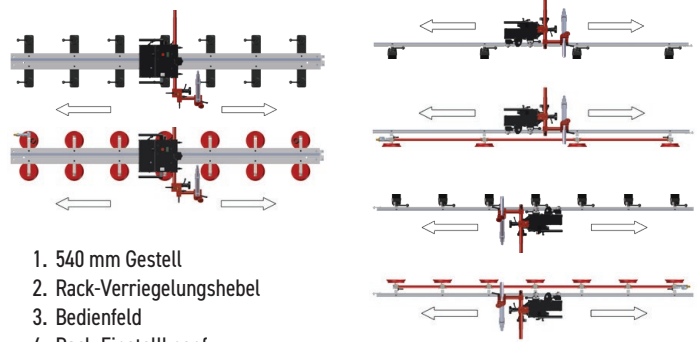
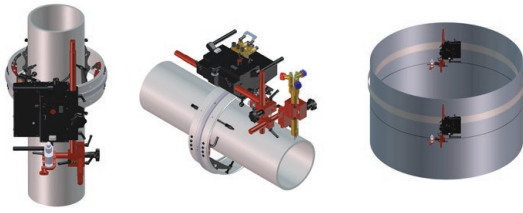


Hi Flex Schiene
min AD 1500 mm



Mind. konvexer Bahnradius für halbflexible Schienen beträgt 5 m

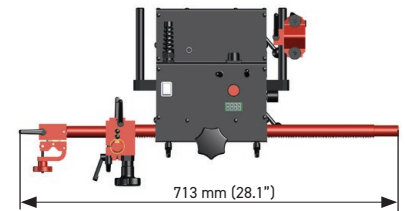
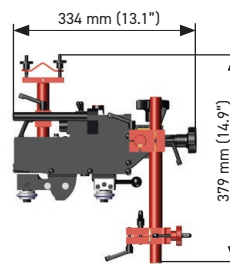
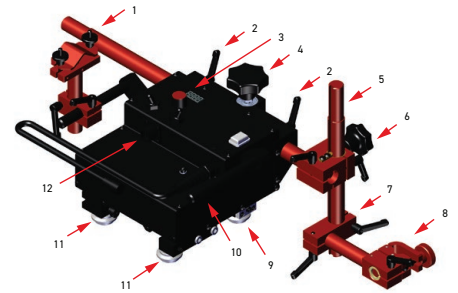
Rail Tug kann in verschiedenen Schweißpositionen sowohl an ferromagnetischen als auch an nichtferromagnetischen Materialien arbeiten, indem es Zahnstangenantrieb und verschiedene mit Magnet- oder Vakuumeinheiten ausgestattete Schienen verwendet.



Hauptmerkmale und Vorteile:

- Kompakte, leichte Bauweise
- Drehzahlsteuerung im geschlossenen Regelkreis auf Basis eines Elektromotors mit Encoder - sorgt für eine höhere Genauigkeit der Drehzahl.
- Zahnstangenantrieb
- Konstante Wärmeeinbringung reduziert Verzug
- Reduziert überflüssigen Zusatzwerkstoff - verhindert übermäßigen Verbrauch
- Digitale LED-Anzeige zur Voreinstellung der Fahrgeschwindigkeit
- Automatisches Ein- und Ausschalten des Lichtbogens löst das Schweißen aus und fährt gleichzeitig.
- Autogen- und Plasmaschneiden mit optionalem Zubehör möglich
- Geeignet für eine Vielzahl von umlaufenden und unregelmäßigen Oberflächen Anwendungen bis hinunter zu einem Mindestradius von 100 mm.
 - Ringschienen mit Durchmessern von 200 mm AD bis 3 m AD
 - Hi-Flex Schiene mit Abmessungen von 1500 mm AD aufwärts
 - Halbflexible Schienen können ohne bleibende Verformung auf einen Radius von mindestens 5 m gebogen werden
- Schnellspann-Brennerhalterung für verschiedene Brennerarten mit Durchmessern von 16-22 mm; bis zu 35 mm (Option)
- Präzise Brenneinstellung mit Schneckenantrieb im Kreuzschlitten
- Praktisches externes 85-250V Netzteil
- Verbessert die Arbeitsumgebung -entlastet den Bediener von Wärme und Rauchgasen


1. 540 mm Gestell
2. Rack-Verriegelungshebel
3. Bedienfeld
4. Rack-Einstellknopf
5. 300 mm Gestell mit 180 mm Verstellung
6. Rackhalterung
7. Klemmblock mit Hebeln
8. Kurzer Stabbrennerhalter mit Passung für alle Klemmen
9. Führungsrolle
10. Tragegriff
11. Einstellbare Rolle
12. Lichtbogenzündungsbuchse



Standardzubehör:

 Stromkabel 3 m PWD-0466-18-00-00-0 (230 V CEE) PWD-0466-16-00-00-0 (115 V USA) PWD-0466-23-00-00-0 (230 V UK)	 Doppelbogen-Zündkabel von 6,5 m KBL-0466-17-00-00-0	 540 mm Zahnstange RAM-0525-07-00-00-0	 Kabelanker UCW-0523-05-01-00-0	 Rackhalter ZSP-0475-62-00-00-0	 300 mm Gestell mit 180 mm Verstellung RAM-0523-17-00-00-0	 Spannblock mit Hebeln KST-0525-11-00-00-0	 Kurzstabbrennerhalterung mit passender Klemmung UCW-0476-20-00-00-0
--	---	---	--	--	---	---	--

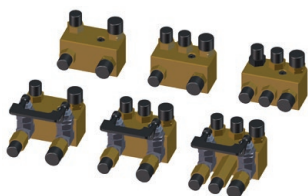
Optionales Zubehör:

 Einstell-Werkzeug der Zahnstange PKT-0341-13-00-00-0	 700 mm Zahnstange RAM-0475-07-03-00-0	 Gegengewicht 1,3 kg PWG-0475-09-00-00-0	 Großes Gegengewicht 2,6 kg PWG-0475-10-00-00-0	 Brennerklemme 16-22 mm ZCS-0476-06-01-00-0	 22-35 mm Brennerklemme ZRZ-0466-19-00-00-0	 203 mm Stange KLM-0236-00-16-00-0	 Standard-Brennerhalter 28-35 mm ZCS-0475-28-10-00-0	 UCW-0475-28-00-00-0 Standard-Brennerhalterung mit Winkelverstellung
 Präziser Brennerhalter mit Winkel- und Höhenverstellung UCW-0475-08-00-00-0	 Maschinen-Trommel- Brennerhalter Ø 30 mm UCW-0475-61-00-00-0	 Maschinen-Trommel- Brennerhalter Ø 35 mm UCW-0475-29-00-00-1	 Maschinen-Trommel- Brennerhalter UCW-0475-59-00-00-0	 Maschinen-Trommel- Brennerhalter UCW-0475-42-00-00-1				

Standard-Versand-Set:

- Rail Tug Traktor
- Pappkarton
- 540 mm Zahnstange
- 300 mm Gestell mit 180 mm Verstellung
- Gestellhalterung
- Spannblock mit Hebeln
- Kurzstabbrennerhalter mit Klemme
- Kabelverankerung
- 6 mm Inbusschlüssel
- 6,5 m Bogenzündkabel
- 3 m Netzkabel
- Bedienungsanleitung

Gasversorgungseinheit Typ	Metrisch	Imperial
Verteiler 2x2	RZD-0475-64-00-00-0	RZD-0475-68-00-00-0
Verteiler 2x3	RZD-0475-63-00-00-0	RZD-0475-67-00-00-0
Verteiler 3x3	RZD-0475-74-00-00-0	RZD-0475-73-00-00-0
Verteiler 2x2 mit Absperrventil	RZD-0475-65-00-00-0	RZD-0475-70-00-00-0
Verteiler 2x3 mit Absperrventil	RZD-0475-66-00-00-0	RZD-0475-69-00-00-0
Verteiler 3x3 mit Absperrventil	RZD-0475-72-00-00-0	RZD-0475-71-00-00-0





RAIL BULL | SPUR-SCHWEISSTRAKTOR MIT OSZILLATOR

Der Rail Bull ist ein Schienenschweißtraktor zur Herstellung von Stoß- und Kehlnähten mit oder ohne Schwingungen.

Der Traktor kann in folgenden Schweißpositionen arbeiten: PA (flach), PB (horizontal vertikal), PC (horizontal), PD (oben horizontal-vertikal), PE (oben), PF (vertikal oben) und PG (vertikal unten).

Anwendungen:

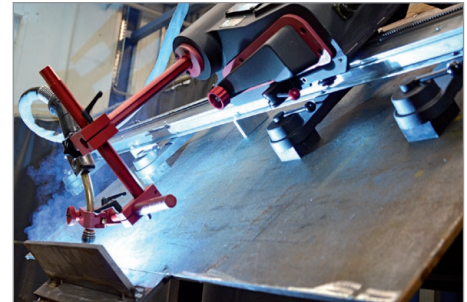
- Anhängerbau
- LKW-Tanks
- Öltanks
- Wasserspeicherbehälter
- Druckbehälter
- Auftragschweißung/Schweißpanzerung der Behälter
- Brückenträger
- Baustahl
- Strukturelle Türme
- Panelschweißen
- Transformatoren
- Werften
- Alle Anwendungen, die lange und kontinuierliche Schweißnähte erfordern

42V AC Version verfügbar

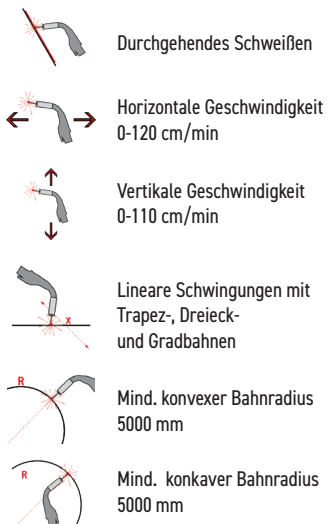


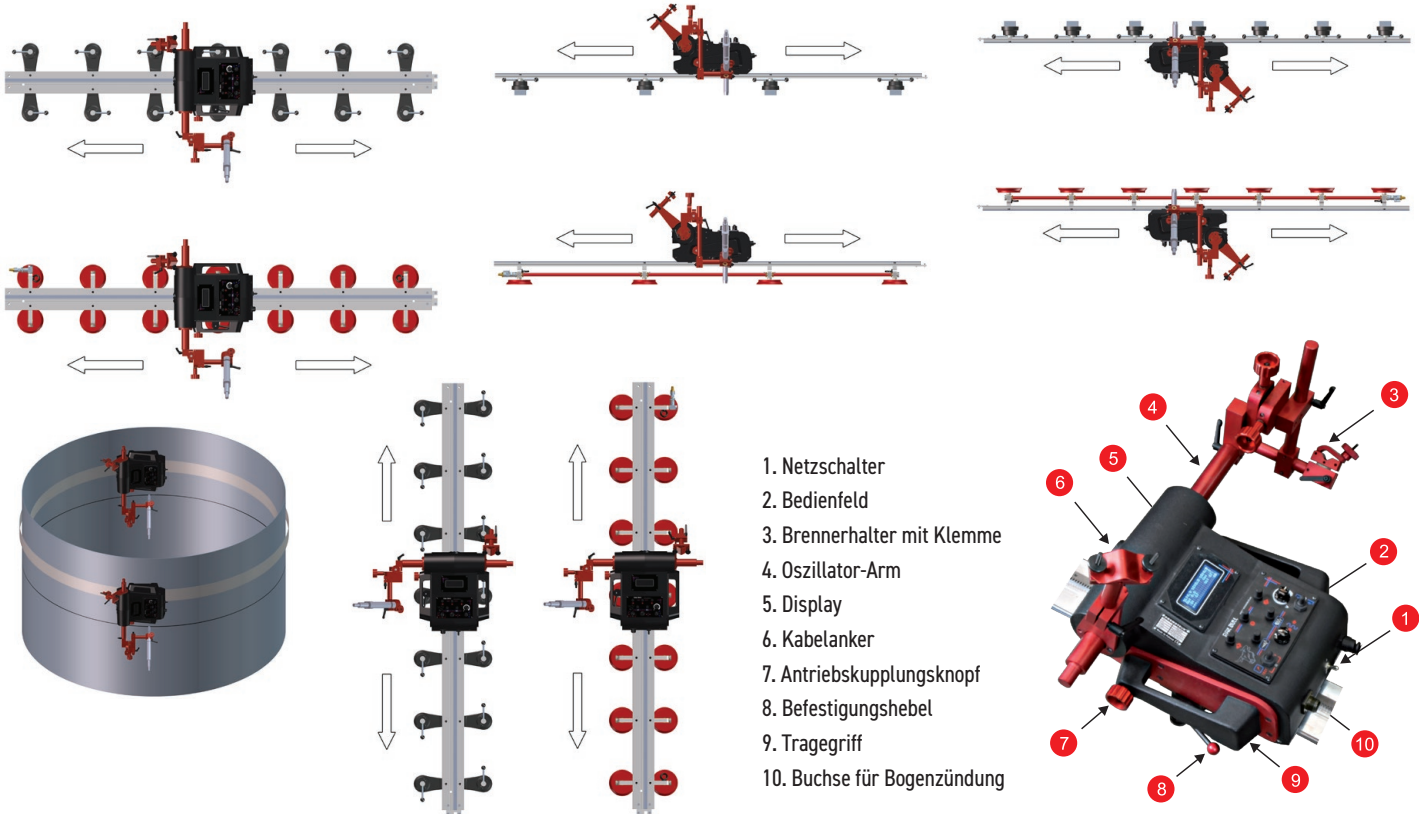
Rail Bull bewegt sich auf geraden oder halbflexiblen Schienen aus ferromagnetischen als auch nicht ferromagnetischen Materialien dank Zahnstangenantrieb und Schienen, die mittels verschiedener Magnet- oder Vakuumeinheiten an flachen oder gekrümmten Oberflächen befestigt werden.

Der minimale Krümmungsradius für halbflexible Schiene beträgt 5 m.



TECHNISCHE SPEZIFIKATION RAIL BULL	
Stromspannung	1~ 115-230 V, 50-60 Hz 42 V, 50-60 Hz
Leistung	100 W
Schweißposition (nach EN ISO 6947 und AWS/ASME)	PA / 1F / 1G PB / 2F PC / 2G PD / 4F PE / 4G PF / 3G PG / 3G
Durchmesser des Brenners	16-22 mm; bis zu 35 mm (Option)
Mindestradius der gekrümmten Werkstückoberfläche	5000 mm
Mindestwerkstückstärke	5 mm
Horizontale Ziehkraft	350 N
Vertikale Ziehkraft	150 N
Einstellungsbereich des Querschlittens	0-35 mm oben-unten, links-rechts
Horizontale Geschwindigkeit	0-120 cm/min
Vertikale Geschwindigkeit	0-110 cm/min
Gewicht	20 kg
Schweißereinstellungsspeicher	1 (zuletzt verwendet)
Schwingungstyp	linear (0 - 100 mm)
Schwingungsmuster (Pendel)	Trapezoid, Gerade
Schwingungsbreite	0-50 mm
Schwingungsgeschwindigkeit	0-1500 mm/min
Schwingungs-Verzögerungszeit	0-5 s (bei Außen- und Mittelpunkten)
Produkt-Code (115-230 V, 50-60 Hz, plug EU)	WOZ-0482-10-20-01-0
Produkt-Code (115-230 V, 50-60 Hz, plug UK)	WOZ-0482-10-10-01-0
Produkt-Code (42 V, 50-60 Hz)	WOZ-0624-10-04-00-0

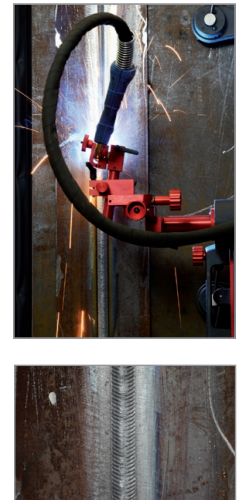
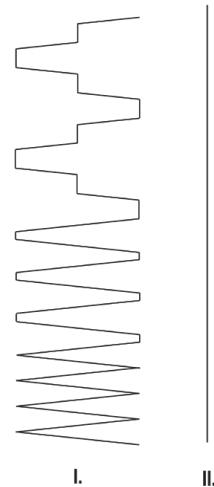




Primäre Funktionen und Vorteile:

- Kompakter und leichter Aufbau mit langlebigem Aluminium-Gussgehäuse
- Bequeme Stromversorgung 115-230 V, 50-60 Hz oder 42 V, 50-60 Hz
- Schnellspann-Brennerhalter für verschiedene Arten von MIG/MAG-Brenner mit einem Durchmesser von 16-22 mm (0,63 bis 0,87"), alternativ bis zu 35 mm
- Genaue Brennereinstellung mit Querschlitten und Schneckenantrieb
- Kann in vertikalen und horizontalen Positionen arbeiten
- Multifunktions-LED-Display (Prozessparameter und Warnungen)
- Gleichmäßige Wärmeeinbringung verringert Verzerrungen
- Reduziert Verschwendung des Füllmetall - beseitigt Überschweiß
- Automatischer Lichtbogen Ein/Aus leitet Schweißen und Vorschub gleichzeitig ein
- Geschlossener Regelkreis der Position basierend auf elektrischen Motor mit Encoder sorgt für höhere Genauigkeit der Geschwindigkeit und Positionierung
- Verbessert die Arbeitsumgebung - Abstand des Bediener von Hitze und Rauch
- Oszillator des Linearbrenners erzeugt Pendelnähte
- Menü in Englisch (weitere Sprachen auf Anfrage)
- Zahnstangenantrieb
- Durchgehendes Schweißen
- Fahrwegsystem mit starren Schienen

Schweißbahnen:



Der Rail Bull Schweißtraktor wird in einem Metallkasten ausgeliefert inclusive:

- Schweißschlitten
- Metallkasten
- Querschlitten-Satz
- Kurzstangen-Brennerhalter mit Klemme
- Kabelanker
- Stromkabel 3 m
- Bogenzündkabel 6,5 m
- Sechskantschlüssel 3 mm
- Sechskantschlüssel 4 mm
- Bedienungsanleitung

I. Trapezoid

Der Traktor fährt kontinuierlich auch im Verweilzeit-Modus. Die Schweißbahn wird durch Pendel-Geschwindigkeit bestimmt und die Verweil-Zeit in der Mitte und auf den Seiten der Schweißbahn.

II. Gerade

Der Schlitten bewegt sich kontinuierlich bei ausgeschalteten Schwingungen.

Standardzubehör:



Stromkabel 3 m



Doppelbogen-Zündkabel von 6,5 m
KBL-0466-17-00-00-0



Kurzstabklemmsatz
UCW-0476-20-00-00-0



Kabelanker
UCW-0482-17-00-00-0



RAIL TITAN

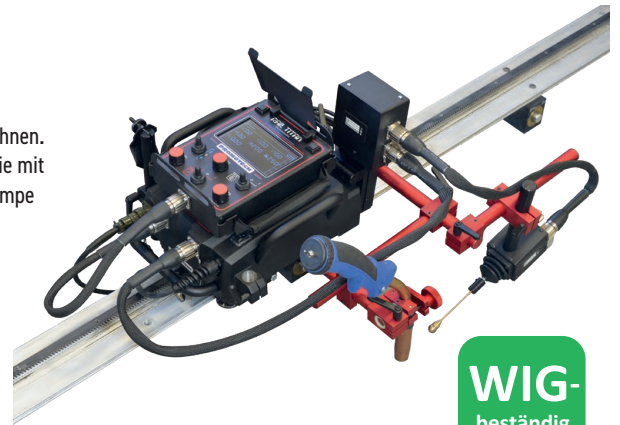
MODULARER WIG-MIG/MAG-SCHWEISS- UND SCHNEID-SCHIENENTRAKTOR

Rail Titan ist ein vollständig modularer mechanisierter Traktor, der für WIG-MIG/MAG-Schweißen, Autogen- oder Plasmaschneiden und Fugenhobeln an flachen oder gebogenen Blechen und Rohren individuell konfiguriert werden kann.

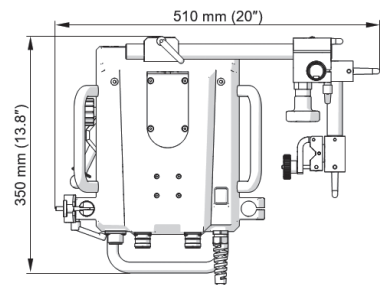
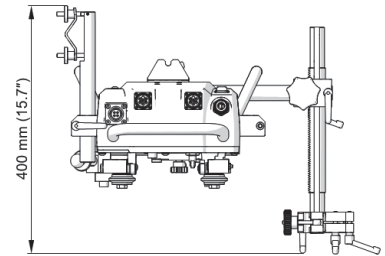
Der lineare Brenneroszillator erzeugt gerade, dreieckige, trapezförmige und rechteckige Schweißbahnen. Rail Titan kann auf hochflexiblen, semiflexiblen, starren oder Ringschienen verfahren rechteckige, die mit Magneteinheiten an eisenhaltigen Materialien und mit dem Vakuumschienensystem inkl. Vakuumpumpe und Vakuumeinheiten an nicht eisenhaltigen Materialien befestigt werden können.

Primäre Funktionen und Vorteile:

- Geeignet für WIG-Schweißen (HF-beständig)
- Robuste Ausführung mit Aluminium-Druckgussgehäuse
- Ergonomische Fernbedienung mit einfachen und leicht zu findenden Steuerknöpfen ermöglichen Anpassungen ohne dass der Bediener den Schweißhelm abnehmen muss
- Programmierbare Schweißfolge
- Geeignet für eine Vielzahl von umlaufenden und unregelmäßigen Oberflächenanwendungen bis zum minimalen Radius von 100 mm
 - Ringschienen mit Durchmessern von 200 mm bis zu 3 m Außendurchmesser
 - Hi-Flex Schiene mit Abmessungen von 1500 mm AD aufwärts
 - Halbflexible Schienen können bis zu einem minimalen Radius von 5 m ohne bleibende Verformung gebogen werden
- Die Nahtverfolgung ermöglicht eine aktive Kompensation der Brennerposition in vertikaler und horizontaler Richtung mit und ohne Oszillation
- Neuartige Signalbuchsen/Stecker mit erhöhter HF-Störfestigkeit und verbesserter Griffigkeit für leichteres Anziehen und Lösen
- Durch den Zahnstangenantrieb und verschiedene mit Magnet- oder Vakuumeinheiten ausgestattete Schienen ist die Maschine für alle Schweißpositionen an ferromagnetischen und nicht ferromagnetischen Materialien geeignet
- Rail Titan produziert Schweißnähte und Schnitte von gleichbleibend hoher Qualität in einem Bruchteil der für manuelle Arbeiten erforderlichen Zeit.
- Großer Eingangsspannungsbereich: 100-240V, 50-60Hz 1ph (einphasig)



Abmessungen:



TECHNISCHE SPEZIFIKATION RAIL TITAN		
Stromspannung	1-100-240V, 50-60Hz	
Leistung	60 W	
Schweißposition (nach EN ISO 6947 und AWS/ASME)	Horizontal	PA/1F/1G PB/2F PC/2G PD/4F PE/4G
	Vertikal	PF/3G PG / 3F (wenden Sie sich an Ihren Händler) PG/3G
Befestigung an Rohren und runden Werkstücken	Ringschienen (AD)	200 mm - 3 m
	Hi-Flex Schienen (AD)	Mindestens 1,5 m
	Hi-Flex Schienen (ID)	Mindestens 3,4 m
	Halbflexible Schienen (AD)	Mindestens 10 m
Brennerart	MIG/MAG, WIG, Plasma, Autogen	
Durchmesser des Brenners	16-22 mm	
Minimale Werkstückdicke für Magnetspannung	5 mm	
Horizontale Ziehkraft	400 N	
Vertikale Ziehkraft	315 N	
Horizontale Geschwindigkeit	0-250 cm/min	
Vertikale Geschwindigkeit	0-250 cm/min	
Schwingungsart	Linear	
Schweißbahn	Gerade, Dreieck, Trapez, Rechteck	
Schwingungsbreite	0,1-11,8 cm	
Schwingungsgeschwindigkeit	10-200 cm/min	
Schwingungs-Verweilzeit in der Mitte und an den Enden	0-5 s	
Maximale Oszillator-Zugkraft	100 N	
Gewicht (inkl. Standardzubehör)	13 kg	
Produkt-Code	WOZ-0654-10-20-00-1	

Lineare Schwingungen mit trapezförmigen, dreieckigen, quadratischen und geraden Linien

Ringschienen von 200 mm AD bis zu 3 m AD

Hi Flex Track
min AD 1500 mm
min ID 3400 mm

Mind. konvexer Bahnradius für halbflexible Spuren beträgt 5 m

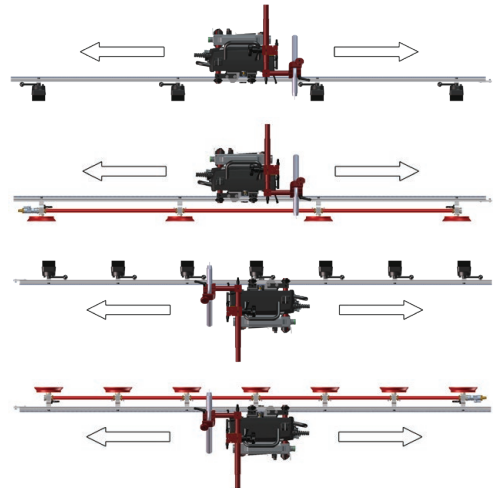
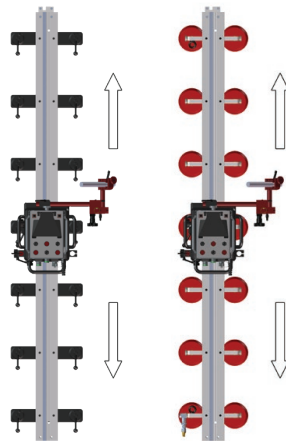
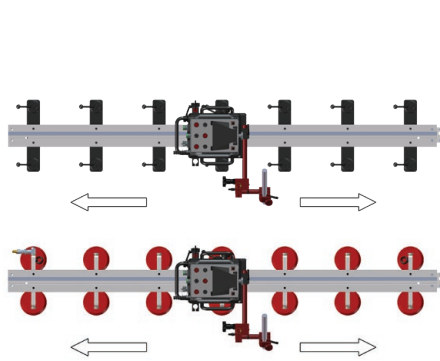
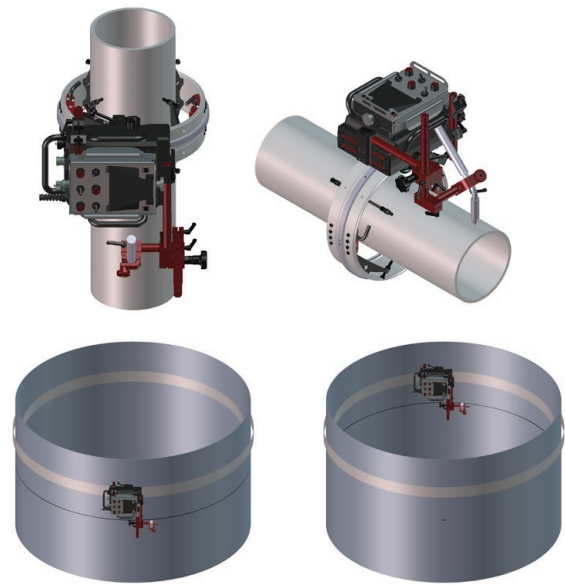
Durchgehendes Schweißen

Stichschweißen

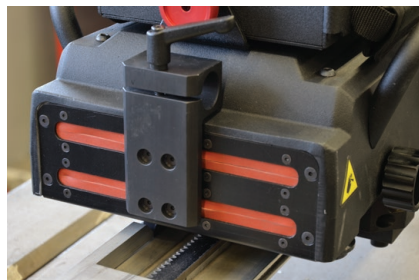
Horizontale Geschwindigkeit
0-250 cm/min

Vertikale Geschwindigkeit
0-250 cm/min

Rail Titan kann in allen Schweißpositionen sowohl mit ferromagnetischen als auch mit nicht ferromagnetischen Materialien arbeiten, indem ein Zahnstangenantrieb und verschiedene Schienen mit Magnet- oder Vakuumeinheiten verwendet werden.



Nur 1 Hebel mit Sperre zur Positionierung auf der Schiene



Silikonabdeckungen schützen vor Schmutz und Spritzern



Neuartige Signalbuchsen und Stecker

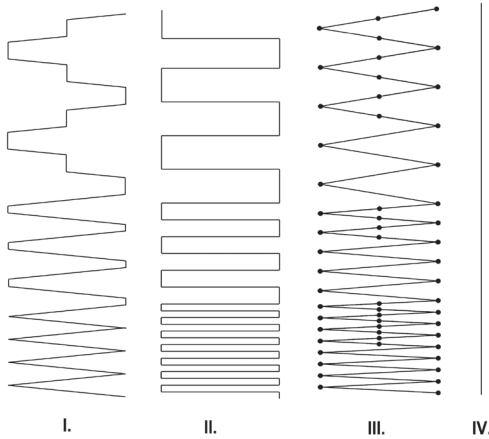


WIG-Schweißen von Titanblech



Nahtführung funktioniert mit und ohne Oszillation

Schweißwege:



- I. Trapez Der Traktor fährt selbst im Verweilmodus kontinuierlich. Der Schweißweg wird durch die Pendelgeschwindigkeit und die Verweilzeit in der Mitte und auf den Seiten der Schweißbahn bestimmt.
- II. Rechteck Der Traktor fährt nur während der Verweilzeit und stoppt während der Querbewegung des Oszillators. Nur die Verweilzeit bestimmt den Schweißweg und die Pendelgeschwindigkeit hat keinen Einfluss.
- III. Dreieck Der Traktor fährt nur beim Pendelschweißen. Sowohl der Traktor als auch die Schwingungen stoppen während des Verweilmodus.
- IV. Gerade Der Schlitten fährt kontinuierlich bei ausgeschalteter Oszillation.



F1, F2, F3 - Drehknopf zur Einstellung der Parameter/Funktionen

Standardzubehör:



Optionales Zubehör:

Die Konfiguration mit Nahtverfolgung in horizontaler und vertikaler Richtung erfordert einen optionalen Nahtverfolgungs-Aufsatz und eine motorisierte Vertikaleinheit.



Standard-Lieferset:

- Rail Titan-Traktor
- Kunststoffbox
- Fernbedienungseinheit
- 5 m langes Fernbedienungskabel
- 3 m langes Fernbedienungskabel
- 0.5 m langes Fernbedienungskabel
- Netzkabel
- 6.5 m Lichtbogenzündkabel
- 300 mm Stange
- 300 mm Zahnstangen
- Zahnstangenhalter
- Klemmblock mit Hebel
- Kurzer Brennerhalter mit anpassbaren Klemmen
- Kabelanker
- Kontaktblock
- 6 mm Sechskantschlüssel
- Bedienungsanleitung

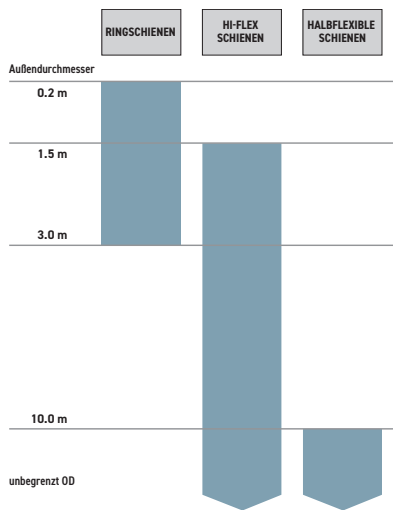
Anwendungen:

- Anhängerbau
- LKW-Tanks
- Öltanks
- Wasserspeicherbehälter
- Druckbehälter
- Auftragschweißung /Schweißpanzerung der Behälter
- Brückenträger
- Baustahl
- Strukturelle Türme
- Panelschweißen
- Transformatoren
- Werften
- Alle Anwendung, die lange und kontinuierliche Schweißnähte erfordern

Versandgewicht: 23 kg

Versandmaße (B x L x H): 515 mm x 830 mm x 340 mm

Promotech bietet eine breite Palette von Schienen an, die für eine Vielzahl von Anwendungen mit umlaufenden und unregelmäßigen Oberflächen bis zu einem Mindestradius von 100 mm (4") geeignet sind.

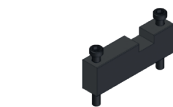


Ring - Schienen für Rail Titan und Rail Tug

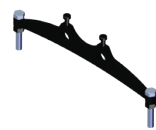
Der auf Anfrage erhältliche Durchmesser kann individuell im Bereich von 200 mm AD bis 3000 mm AD konfiguriert werden.



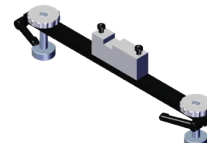
Ringschienen können je nach Kundenwunsch mit verschiedenen Abstützungen ausgestattet werden.



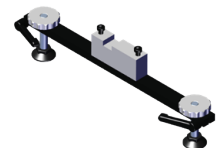
Halterung für Ringschienen zur Unterstützung der Biegung
DYS-0523-14-14-00-0



Abstützung mit Schrauben
WSP-0654-11-00-00-0



Abstützung mit Magneten
WSP-0654-13-00-00-0



Abstützung mit Kunststoff - Füßen
WSP-0654-12-00-00-0

Hi-Flex Schienen für Rail Titan und Rail Tug

Für umlaufende Anwendungen ab 1500 mm (59") AD aufwärts.

Hi-Flex Schiene min AD 1500 mm
TRO-0673-00-00-00-0

Halterung der Magneteinheit für halbflexible Schiene und Hi-Flex Schiene
DYS-0482-19-00-00-0

Halterung der schmalen Magneteinheit für halbflexible Schiene und Hi-Flex Schiene
DYS-0582-10-00-00-0

Halterung der Magneteinheit für halbflexible Schiene und Hi-Flex Schiene
DYS-0482-19-00-00-0

Halterung der Vakuum-Moduleinheit für halbflexible Schiene und Hi-Flex Schiene
DYS-0541-11-01-00-0

Vakuum-Moduleinheit
MST-0541-10-02-00-0

Magneteinheit mit Abstandseinstellung
ZSP-0523-19-00-00-0

Magneteinheit schwenkbar
ZSP-0475-85-00-00-0

Magneteinheit schmal sechseckig
PDS-0582-10-00-02-0

Magneteinheit
ZSP-0475-92-00-00-0

Hitzebeständige magnetische Einheit
ZSP-0475-93-00-00-0

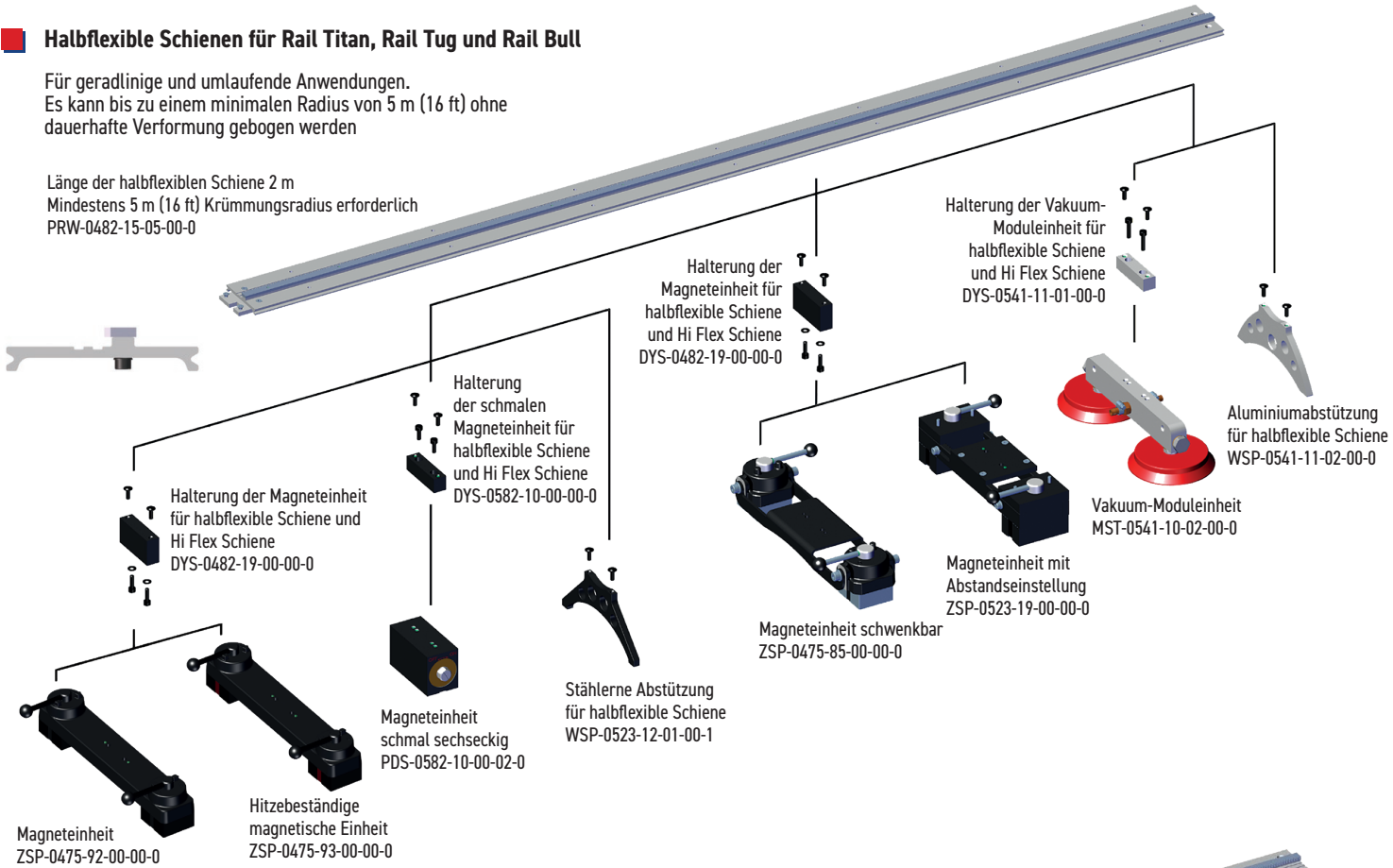
Die Standardrollen sollten mit den optionalen Hi-Flex Schienen Führungsrollen getauscht werden.

Satz Hi-Flex Schienen Führungsrollen (4 Stck.)
Produkt-Code: ZSP-0673-07-00-00-0

Halbflexible Schienen für Rail Titan, Rail Tug und Rail Bull

Für geradlinige und umlaufende Anwendungen.
Es kann bis zu einem minimalen Radius von 5 m (16 ft) ohne dauerhafte Verformung gebogen werden

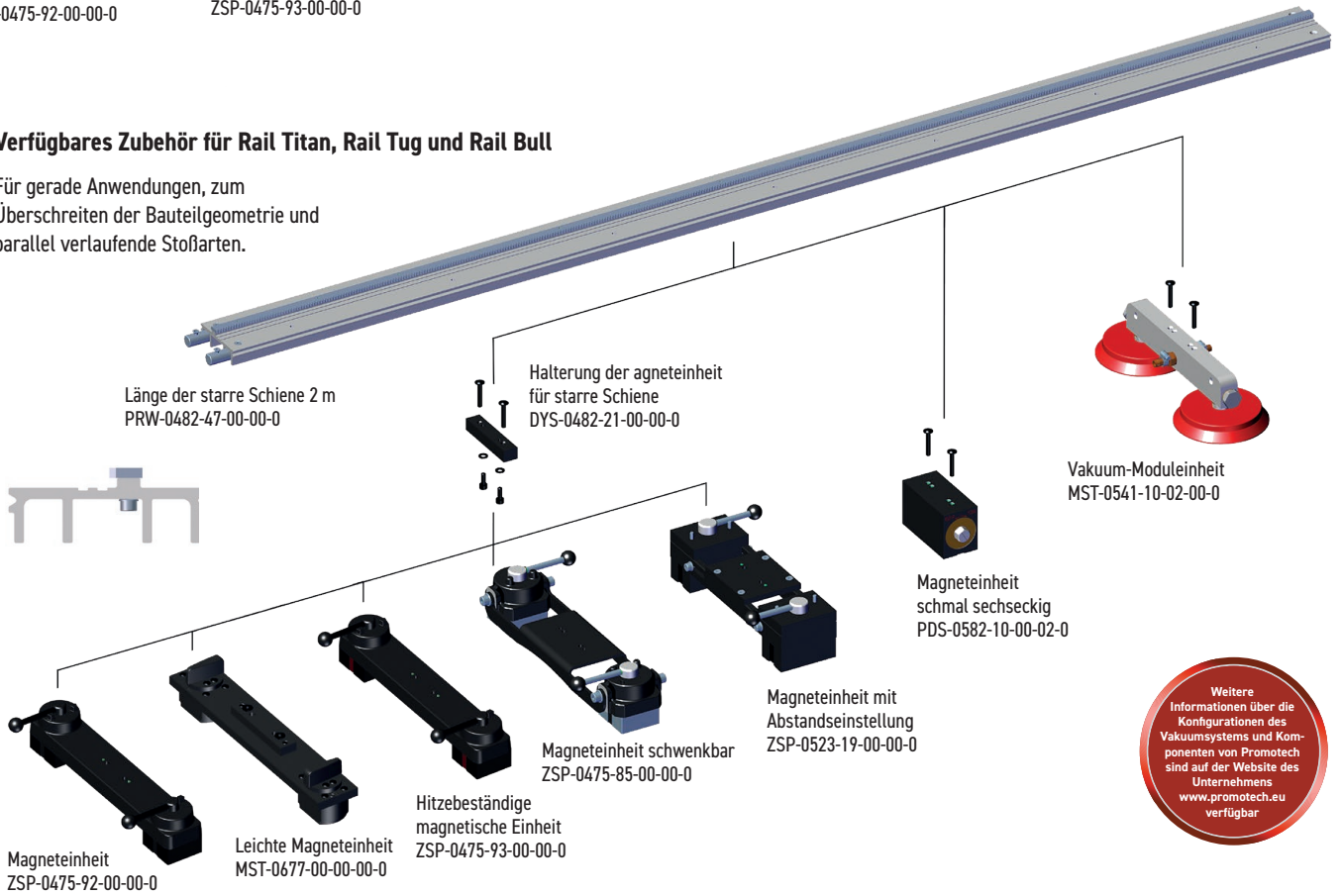
Länge der halbflexiblen Schiene 2 m
Mindestens 5 m (16 ft) Krümmungsradius erforderlich
PRW-0482-15-05-00-0



Verfügbares Zubehör für Rail Titan, Rail Tug und Rail Bull

Für gerade Anwendungen, zum Überschreiten der Bauteilgeometrie und parallel verlaufende Stoßarten.

Länge der starren Schiene 2 m
PRW-0482-47-00-00-0



Weitere Informationen über die Konfigurationen des Vakuumsystems und Komponenten von Promotech sind auf der Website des Unternehmens www.promotech.eu verfügbar

Optionales Zubehör für eine Vielzahl von Anwendungen:



VAKUUM-BEFESTIGUNGSSYSTEM



Das Vakuum-Befestigungssystem von Promotech sichert festen Halt von Schienen auf ferromagnetischen und nicht ferromagnetischen Materialien.

Das leichte und modulare Design ermöglicht die einfache Anpassung des Systems an die spezifischen Anforderungen in Abhängigkeit von Schweiß- oder Schneidanwendungen und Arbeitspositionen (z.B. flach, horizontal oder vertikal).

Das Vakuum-Befestigungssystem kann sowohl mit starren als auch mit halbflexiblen Schienen verwendet werden, um die Verwendung auf Oberflächen mit einem Radius von mehr als 5 m zu ermöglichen.

Eigenschaften

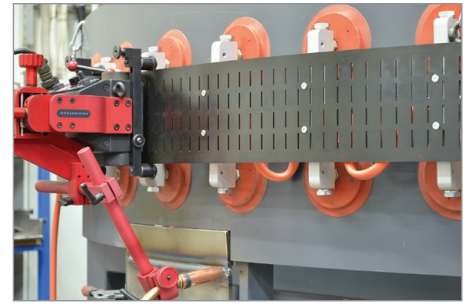
- Sicherheitspeicher für zusätzliche Sicherheit bei Stromausfall;
- Die Sicherheits-Vakuumerhaltung bietet zusätzliche Zeit, um einen Schweißtraktor und Schienen gut abzusichern. Sie reduziert auch die Installationszeit des gesamten Systems erheblich
- maximale Plattentemperatur bis zu +320°C
- Nur 100 mm Mindestabstand zwischen Wärmequelle und Saugnäpfen

Anwendungen

- Schweißen und Schneiden von nicht ferromagnetischen Werkstoffen (Konstruktionen aus Aluminium oder Edelstahl)
- Schweißen und Schneiden von dünnen oder beschichteten ferromagnetischen Materialien, wenn die magnetische Haftung unzureichend ist

Technische Spezifikationen

- Das Promotech-System besteht aus einer Vakuumpumpe, die Vakuum erzeugt, und Vakuumeinheiten, die die halbflexible oder starre Schiene an der Oberfläche befestigen.
- Eine einzelne Pumpe liefert einen Manometerdruck, der für bis zu 21 Vakuumeinheiten ausreicht.
- Eine einzelne Vakuumeinheit liefert eine Saugkraft von 1400 N (bei einem Manometerdruck von -0,7 bar).
- Die zulässige Last beträgt bis zu 30 kg - Schweiß- / Schneidtraktor mit Zubehör.
- Die halbflexible Schiene kann auf ebenen oder gekrümmten Flächen mit einem Radius von mindestens 5 Metern befestigt werden.
- Ein optionaler Verteiler kann Vakuumeinheiten mit bis zu vier Schienen separat verbinden, was Überspringen von Schienen während des Betriebs ermöglicht.
- Die Temperatur des Materials, auf dem Saugnäpfe verwendet werden, darf + 320°C nicht überschreiten.
- Die Wärmequelle muss mindestens 100 mm von den Saugnäpfen entfernt sein.
- Sicherheitsringschrauben dienen zum Aufhängen von Vakuumschienen und zum Schutz gegen zufälliges Herunterfallen.



PARAMETER DES VAKUUM-BEFESTIGUNGSSYSTEMS				
Maximale Anzahl Vakuumeinheiten pro Vakuumpumpe		21		
Minimaler Krümmungsradius einer halbflexiblen Schiene		5 m		
Haltekraft der Vakuumeinheit		1400 N (bei einem Manometerdruck von -0,7 bar)		
Arbeitspositionen		flach, horizontal, vertikal		
Maximal zulässige Schienenlast		30 kg		
Mindestanzahl von Vakuumeinheiten	Schientyp	Horizontale Position	Wandposition	Kurve
	Hi-Flex Schiene	8	8	8
	Halbflexible Schiene	4	7	7
	Starre Schiene	4	7	-
Zulässige Umgebungstemperatur in der Nähe von Vakuumeinheiten		von -20°C bis 200°C		

PARAMETER DER TRAGBAREN VAKUUMPUMPE	
Spannung	1- 230 V, 50-60 Hz 1- 115 V, 50-60 Hz
Leistung	400 W
Manometerdruck erhältlich	-0,8 bar (wobei 0 für atmosphärischen Druck und -1 für perfektes Vakuum steht)
Pumpenleistung	4 m³/h
Umgebungstemperatur	0-40°C
Kapazität des Sicherheitsspeichers	10 l
Gewicht (mit Sicherheitsspeicher)	23 kg

Tragbare Vakuumpumpe mit Sicherheitsspeicher



- erzeugt Vakuum und unterstützt bis zu 21 Vakuumeinheiten
- AGR-0541-10-20-00-0 für 230 V
- AGR-0541-10-10-00-0 für 115 V mit UK-Stecker

Die modulare Vakuumeinheit kann verschiedene Funktionen ausführen und auf 4 verschiedene Arten konfiguriert werden



- Modulare Vakuumeinheit**
- besteht aus 2 Saugnapfen und Verteilerblock
 - MST-0541-10-02-00-0



Eingangseinheit



Mittlere Einheit



Erweiterungseinheit

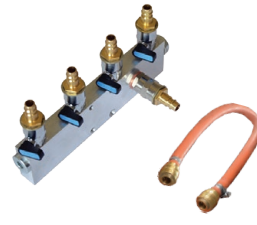


Endeinheit



Saugnapf (Ersatzteil)

- SSW-0541-99-01-00-0



- 4-Wege-Verteiler mit Anschlusskabel**
- kann Vakuumeinheiten mit bis zu vier Schienen separat anschließen
 - ermöglicht das Überspringen der Schiene während des
 - ROZ-0541-04-00-00-0



- Pumpenanschlusschlauch**
- verbindet die Pumpe mit der Eingangsvakuumeinheit (10 m)
 - PWD-0541-06-00-00-0



Absperrventil (für Eingangsvakuumeinheit)

- ZWR-0541-10-01-30-0



Gewindestopfen (für Endvakuumeinheit)

- KRK-0541-99-00-00-0



Schlauchschelle

- OPS-000005



- 2 Meter langer Schlauch**
- zum Verbinden von Vakuumeinheiten innerhalb von Schienensträngen
 - 1 pro Schiene
 - soll auf die erforderliche Länge gekürzt werden
 - PWD-0541-10-07-00-0



- Gekoppelter Schlauch**
- zum Verbinden von Vakuumeinheiten verschiedener Schienenstränge
 - 1 pro zusätzlicher Schiene (Reihenverbindung)
 - PWD-0541-10-04-00-0



Schnellkupplung

- SZB-000018



Schlauchanschluss

- KRC-000013



Schlauchverlängerungsadapter

- LCZ-0541-05-00-00-0



Sicherheitsringschraube

- SRB-000365

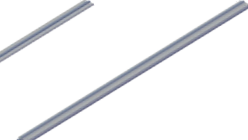
Schienelemente



Hi Flex Schiene
min AD 1500 mm
TRO-0673-00-00-0



Länge semiflexibler Schienen 2 m
PRW-0482-15-05-00-0



Länge starrer Schienen 2 m
PRW-0482-47-00-00-0



Halterung für Vakuumeinheit für halbflexible Schienen
DYS-0541-11-01-00-0



Länge flexibler Schienen 1,88 m
PRW-0466-71-00-00-0

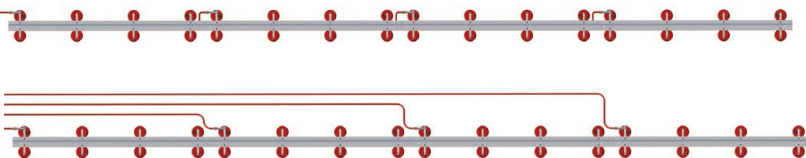


Halterung für Vakuumeinheiten für flexible Schienen
DYS-0466-71-04-00-0

Systemkonfiguration für Reihenverbindung

System beinhaltet:

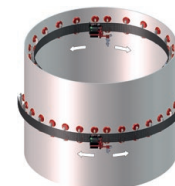
- Eingangsvakuumeinheit (1 Einheit pro Schienenstrang)
- Mittlere Vakuumeinheiten (bis zu 5 Stück pro Schienenstrang)
- Erweiterungs-Vakuumeinheit (für Reihenverbindung)



Pro einen waagrecht stehenden Schienenstrang werden 4 Vakuumeinheiten benötigt



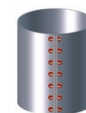
Pro einen an Wänden oder Rundungen angebrachten Schienenstrang werden 7 Vakuumeinheiten benötigt



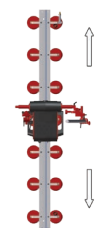
Vacuum units in use on stainless steel or aluminum tanks



Minimaler Außendurchmesser beträgt 10 m



Minimaler Außendurchmesser beträgt 3 m



OSC-8 | WINKELOSZILLATOR

Der OSC 8 Winkeloszillator ist für das Pendeln von MIG/MAG-Brennern mit einem Durchmesser von 16–22 mm ausgelegt.

Der Oszillator wird auf einer Stange mit 22 mm Durchmesser montiert und an ein Schweißgerät angeschlossen.

Er kann manuell oder über einen externen START-STOPP-Schalter gesteuert werden.

Die Verwendung einer optionalen freistehenden Stütze ermöglicht das Schweißen von rotierenden Rohren oder beweglichen Platten. Ein optionales Netzteil ermöglicht den Anschluss des Oszillators an eine 230-V- oder 115-V-Stromquelle.

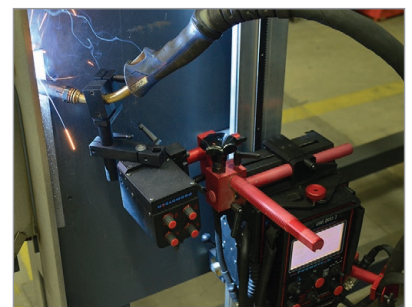
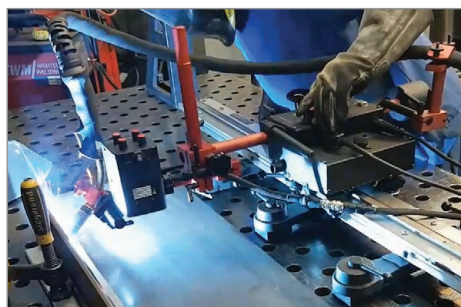
OSC-8 ist für MIG/MAG-Automatisierungsprozesse in der Schwerindustrie geeignet, z.B. Rohrleitungs- und Brückenbau, Schiffbau und Tankschweißen.

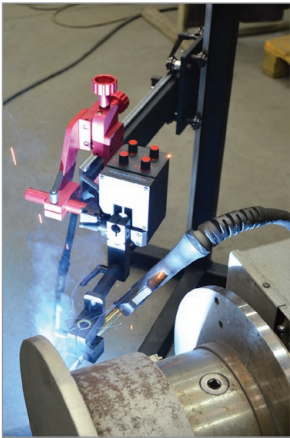
Merkmale und Vorteile:

- leichtes und kompaktes Design
- Zwei Steuerungsmodi: manuelles und externers Einschalten
- vier einstellbare Parameter (Schwingungsbreite, Schwingungsgeschwindigkeit, Schwingungsverweilzeit an den Enden)
- einfaches Bedienfeld (vier Knöpfe)
- kann als eigenständiges Gerät arbeiten oder Teil eines fortschrittlicheren Schweißsystems sein
- optimale Lösung für verschiedene Schweißanwendungen
- echte Verbesserung des Schweißprozesses
- gleichmäßiges und hochwertiges Schweißen
- Versorgungsspannung 14-24 V (direkter Anschluss an den Schweißtraktor oder ein externes Automatisierungssystem)
- optionale Spannungsversorgung 115 VAC oder 230 VAC

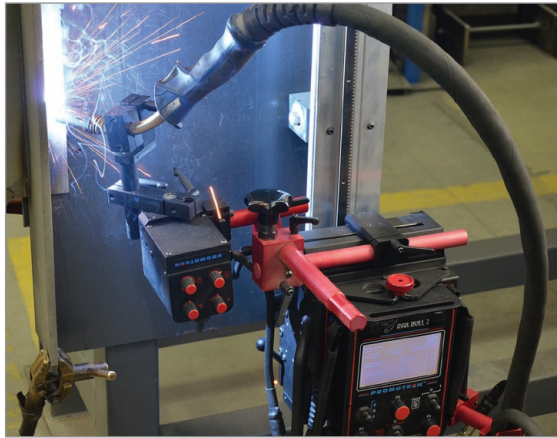


OSC-8 kann entweder als eigenständiger Pendelschweißer oder mit freistehender Stütze oder mit einem Schweißtraktor verwendet werden.

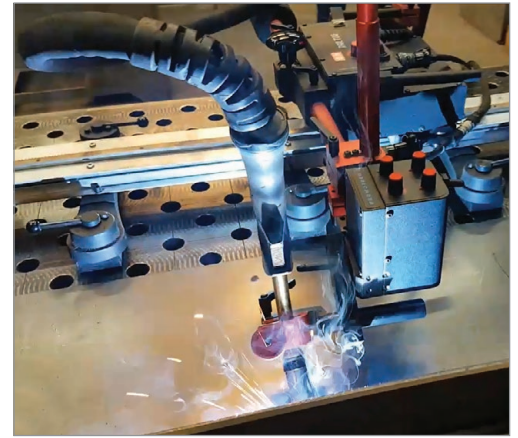




OSC-8 zusammen mit freistehender Stütze

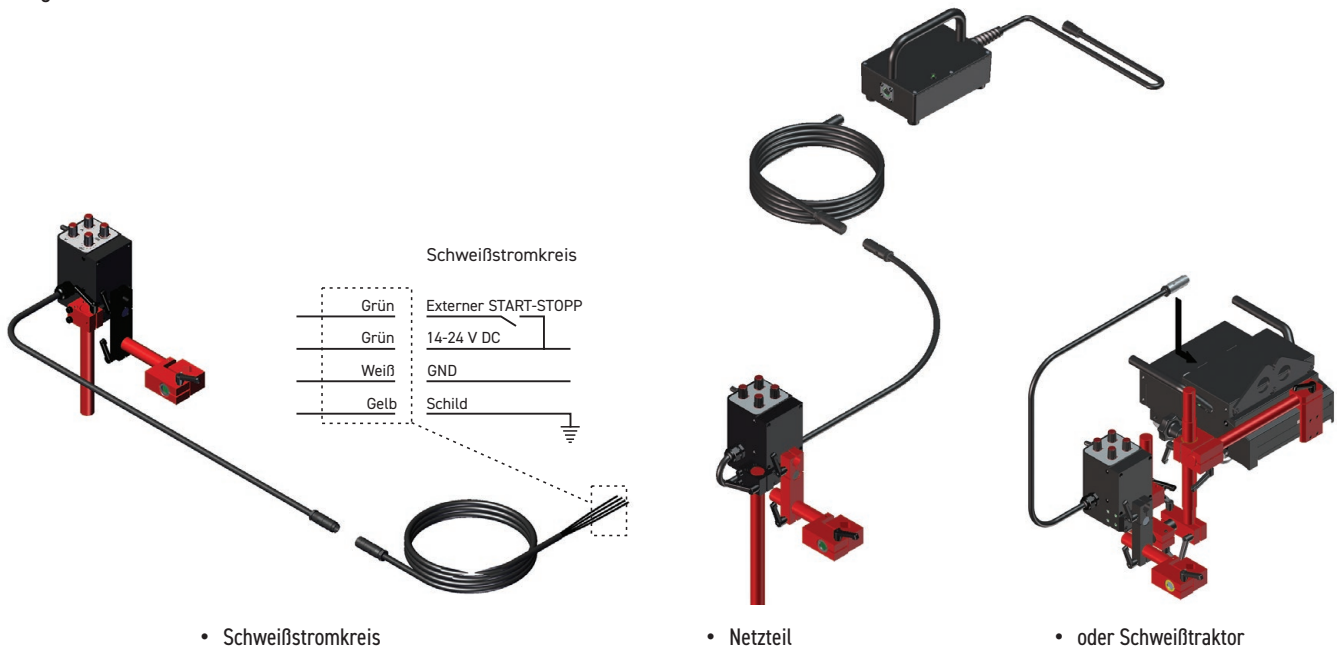


OSC-8 zusammen mit Rail Bull 2 Schweißtraktor

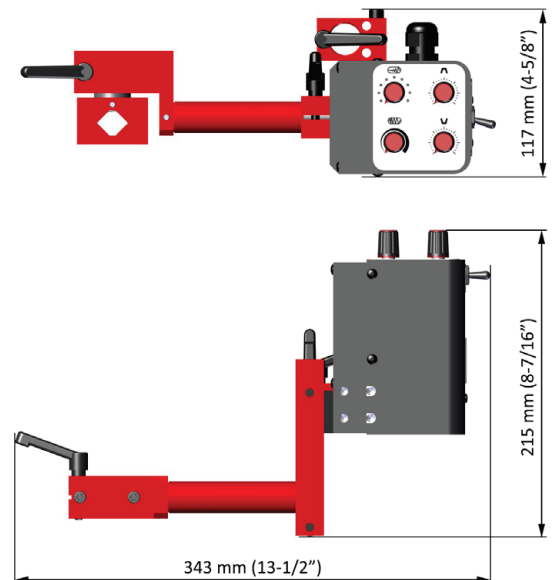






OSC-8 zusammen mit Rail Tug Schweißtraktor

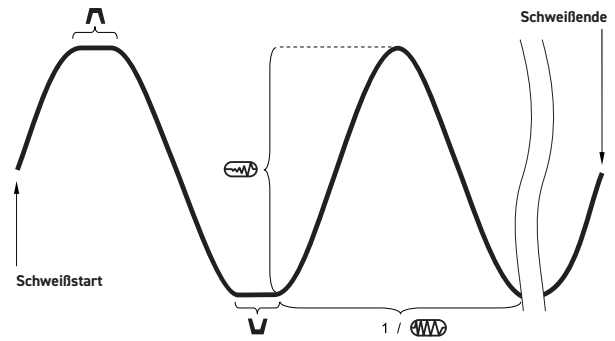
Abhängig von der verwendeten Schweißsystemkonfiguration kann der Oszillator entweder im manuellen oder im externen Startmodus arbeiten und angeschlossen werden an:



OSC-8 TECHNISCHE SPEZIFIKATION	
Stromspannung	14-24 V DC
Leistung	50 W
Brennertyp	MIG/MAG
Brennerdurchmesser	16-22 mm
Schwingungsart	Pendel
Schwingungsbreite bei r = 150 mm	1-30 mm (1-100%)
Schwingungsgeschwindigkeit bei einer Schwingungsbreite von 10 mm und einer Verweilzeit von Null an den Enden	12-115 Zyklen/min (1-100%)
Schwingungsverweilzeit an den Enden	0-3 s
Maximales Drehmoment	8 N·m
Erforderliche Umgebungstemperatur	0-50°C
Gewicht	2 kg
Produktcode:	OSC-0497-10-00-00-0



Parameter	Wert	Beschreibung
	0-100%	Schwingungsbreite
	0-100%	Schwingungsgeschwindigkeit
	0-3 s	Schwingungsverweilzeit in der oberen Position
	0-3 s	Schwingungsverweilzeit in der unteren Position



Optionale Ausrüstung:

Netzteil (aus den verfügbaren Spannungsversionen auszuwählen)

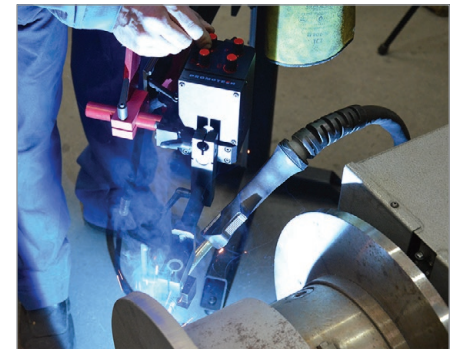
- Produkt-Codes:
 ZSL-0497-16-00-00-0 (230 V CEE)
 ZSL-0497-16-00-01-0 (115 V USA)
 ZSL-0497-16-00-02-0 (230 V AU)
 ZSL-0497-16-00-03-0 (230 V UK, Typ G)
 ZSL-0497-16-00-04-0 (230 V IN, Typ D)

Freistehende Stütze:

- Hält den Oszillator, um das Oszillationsschweißen von rotierenden Rohren oder beweglichen Platten zu ermöglichen
- Produktcode: STJ-0629-10-00-00



Brennertyp	MIG/MAG
Durchmesser des Brennergriffs	16-22 mm
Horizontaler Armhub	560 mm
Vertikaler Armhub	640 mm
Gewicht	15,3 kg



Rail Bull 2 Zubehör:



Stange 203 mm
KLM-0236-00-16-00-0

Klemmblock
KST-0525-11-00-00-0

Standard-Lieferumfang:

- Oszillator - 1 Stück
- 2 m langes Netzkabel - 1 Stück
- Niedrige Brennerklemme mit kurzer Stange - 1 Stück
- Oszillatorarm - 1 Stück
- Klemmblock - 1 Stück
- M6x40 Schraube - 2 Stücken
- 80 mm Stange - 1 Stück
- 5 mm Inbusschlüssel - 1 Stück
- Bedienungsanleitung - 1 Stück





DRAGON | SPUR-SCHNEIDTRAKTOR

Dragon wurde entwickelt, um verschiedene Arten von Autogen-Schneidbrennern mit einem Griffdurchmesser von 28-35 mm zu transportieren und um Schneid- und Anfasprozesse in einer Vielzahl von Anwendungen in maschineller Qualität durchzuführen.



42V AC Version verfügbar

DRAGON für autogenes Brennschneiden

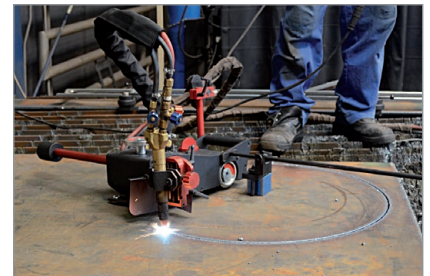
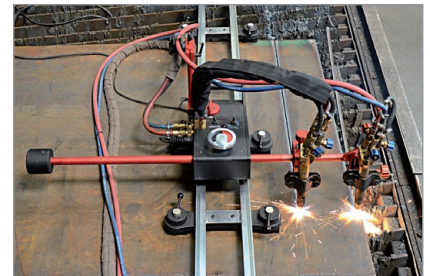
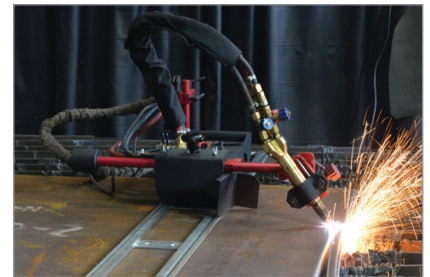
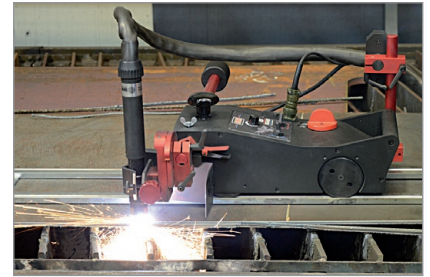
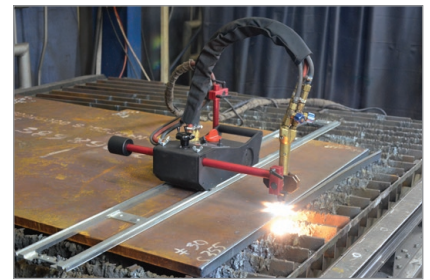
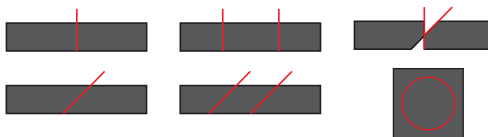
Dragon HS bietet Hochgeschwindigkeits-Plasmaschneiden und Anfasen



DRAGON HS für Plasma

Primäre Funktionen und Vorteile:

- Modernste digital gesteuerte Brennerführung
- Schneiden und Anfasen bis 45° (auch parallel mit 2 Brennern)
- Schnellspan-Brennerhalter für Brennerdurchmesser 28 mm- 35 mm
- Fortschrittliches Geschwindigkeitsregelungssystem mit implementiertem digitalen PID-Regler
- LED-Display mit Anzeige der aktuellen und eingestellten Geschwindigkeit und Meldungen
- Starrer hitzebeständiger Aufbau
- 2-Rad-Antrieb mit automatisch bremsender Antriebseinheit
- Schnell-Fahr-Schalter für die einfache Neupositionierung
- Läuft auf einer Schiene oder direkt auf einem Werkstück
- Verlängerbare Schienen für verschiedene Längen
- Umfangreiches optionales Zubehör für verschiedene Anwendungen z.B. Brennerhalter, Verteiler, Kreisschneidevorrichtung usw.



TECHNISCHE SPEZIFIKATION		
	Dragon	Dragon HS
Stromspannung	~ 115-230 V, 50-60 Hz	~ 115-230 V, 50-60 Hz
Leistung	20 W	20 W
Betriebslage	horizontal	horizontal
Durchmesser des Brenners	28-35 mm	28-35 mm
Bodenabstand	8 mm	8 mm
Geschwindigkeit	0-150 cm/min	10-300 cm/min
Gewicht	16.8 kg	16.8 kg
P. Code (115-230 V, 50-60 Hz, plug EU)	WOZ-0475-10-20-00-3	WOZ-0527-10-20-00-1
P. Code (115-230 V, 50-60 Hz, plug UK)	WOZ-0475-10-10-00-3	WOZ-0527-10-10-00-1
P. Code (42 V, 50-60 Hz)	WOZ-0711-10-04-00-0	-

Standardzubehör für Dragon und Dragon HS



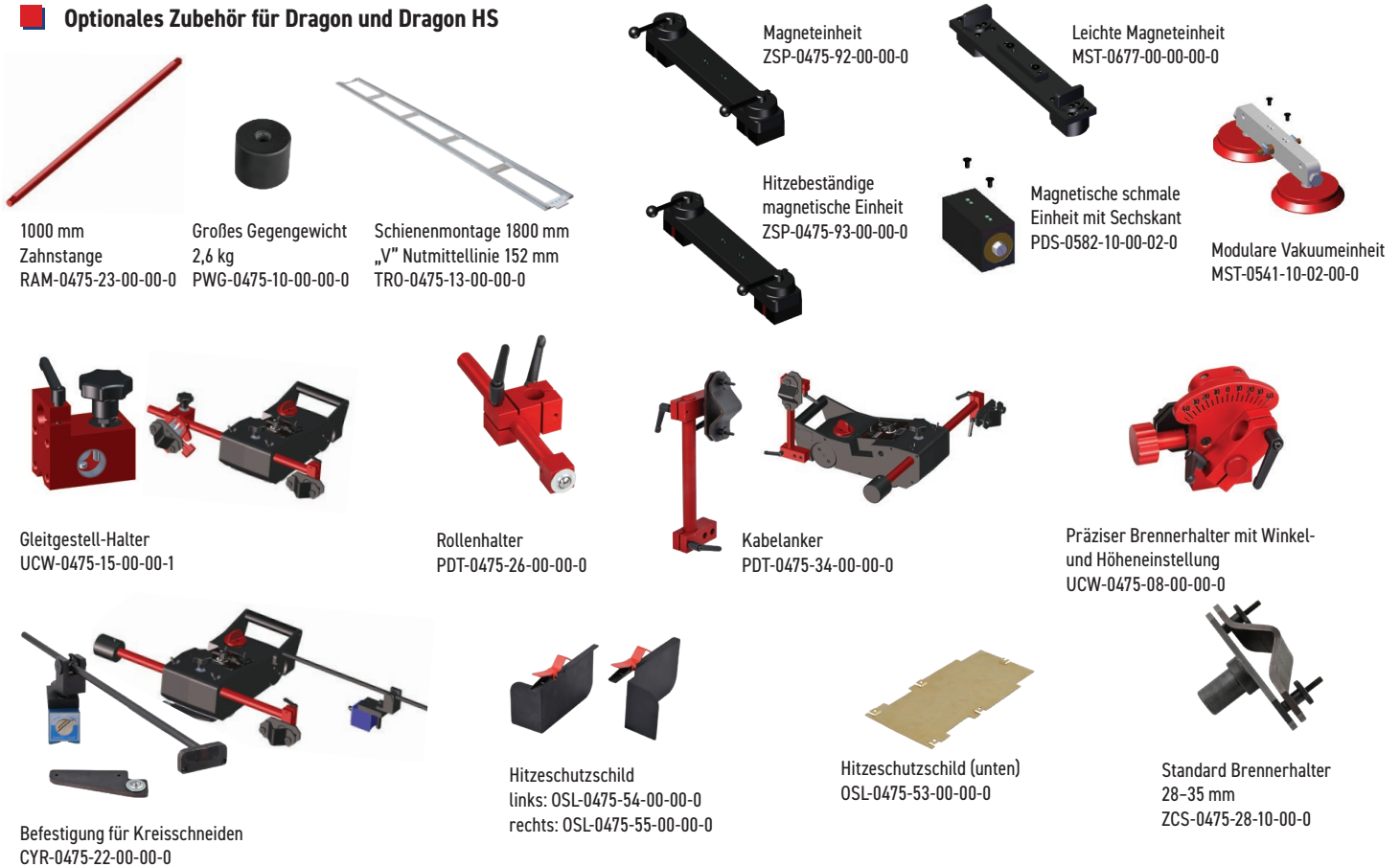
580 mm Geared Rack
RAM-0475-07-00-00-0

Gegengewicht 1,3 kg
PWG-0475-09-00-00-0

Standard-Brennerhalter mit Winkeleinstellung
UCW-0475-28-00-00-0

Netzkabel 3m

Optionales Zubehör für Dragon und Dragon HS



1000 mm Zahnstange
RAM-0475-23-00-00-0

Großes Gegengewicht 2,6 kg
PWG-0475-10-00-00-0

Schienenmontage 1800 mm „V“ Nutmittellinie 152 mm
TRO-0475-13-00-00-0

Magneteinheit ZSP-0475-92-00-00-0

Leichte Magneteinheit MST-0677-00-00-00-0

Hitzebeständige magnetische Einheit ZSP-0475-93-00-00-0

Magnetische schmale Einheit mit Sechskant PDS-0582-10-00-02-0

Modulare Vakuumeinheit MST-0541-10-02-00-0

Gleitgestell-Halter UCW-0475-15-00-00-1

Rollenhalter PDT-0475-26-00-00-0

Kabelanker PDT-0475-34-00-00-0

Präziser Brennerhalter mit Winkel- und Höheneinstellung UCW-0475-08-00-00-0

Befestigung für Kreisschneiden CYR-0475-22-00-00-0

Hitzeschutzschild links: OSL-0475-54-00-00-0 rechts: OSL-0475-55-00-00-0

Hitzeschutzschild (unten) OSL-0475-53-00-00-0

Standard Brennerhalter 28-35 mm ZCS-0475-28-10-00-0

Optionales Zubehör für autogenes Brennschneiden

Maschinen-Trommel- Brennerhalter ø 30 mm UCW-0475-61-00-00-0

Maschinen-Trommel- Brennerhalter ø 35 mm UCW-0475-29-00-00-1

Gasverteiler	Metrisch	Englisch
Verteiler 2x2	RZD-0475-64-00-00-0	RZD-0475-68-00-00-0
Verteiler 2x3	RZD-0475-63-00-00-0	RZD-0475-67-00-00-0
Verteiler 3/3	RZD-0475-74-00-00-0	RZD-0475-73-00-00-0
Verteiler 2x2 mit Absperrventil	RZD-0475-65-00-00-0	RZD-0475-70-00-00-0
Verteiler 2/3 mit Absperrventil	RZD-0475-66-00-00-0	RZD-0475-69-00-00-0
Verteiler 3/3 mit Absperrventil	RZD-0475-72-00-00-0	RZD-0475-71-00-00-0

Maschinen-Trommel- Brennerhalter ø 30 mm UCW-0475-59-00-00-0

Maschinen-Trommel- Brennerhalter ø 35 mm UCW-0475-42-00-00-1

Optionales Zubehör für Plasma (Dragon HS)



Plasmabogenzündung ZSP-0475-58-00-00-0

Plasmabogenzündungskabe KBL-0475-58-05-00-0



PRO-WP 150 PRO-WP 300

SCHWEISSPOSITIONIERER

Schweißpositionierer ermöglichen ein einfaches Drehen von runden oder rohrförmigen Bauteilen, sorgen für eine bessere Zugänglichkeit der Schweißnaht, helfen qualitativ hochwertige Schweißnähte zu erzeugen und erhöhen die Abschmelzleistung.

Frequenzumrichter sorgen für eine stufenlose Geschwindigkeitseinstellung und eine Stabilisierung der Geschwindigkeit auf dem eingestellten Wert.

Sie reduzieren den Zeit- und Arbeitsaufwand für die Schweißer, die sich auf ihre Arbeit konzentrieren können, ohne sich ständig in ihrem Arbeitsbereich bewegen zu müssen, um die beste Position zu finden.

Das kompakte Design nimmt nur wenig Platz in Anspruch und die Neigung bis zu 90 Grad verbessert die Ergonomie des Arbeitsplatzes.

Die Auswahl an verschiedenen Zusatzgeräten ermöglicht es, eine fortschrittliche modulare Schweißstation zu schaffen und sie je nach den erforderlichen Schweiß- oder Schneidanwendungen anzupassen, um die Produktionseffizienz zu maximieren.

Merkmale und Vorteile:

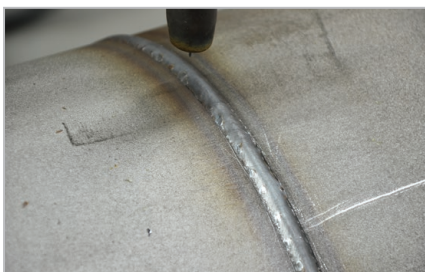
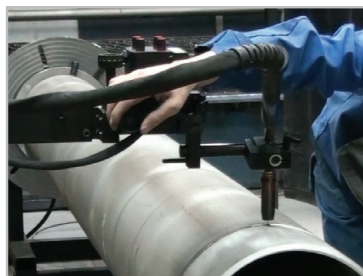
- Links- oder Rechtsdrehung
- Stufenlose Geschwindigkeitsanpassung
- Drehzahlstabilisierung im gesamten Drehzahlbereich von 0,12 U/min bis 2,4 U/min
- Start/Stop (sowohl Controller als auch Fußpedal)
- Lichtbogenzündung
- Fernsteuerung
- Fußpedal für Freihandbetrieb
- Robuste Konstruktion
- Viel Zusatzzubehör ermöglicht den Aufbau einer modularen Schweißstation, die für verschiedene Schweiß- und Schneidanwendungen geeignet ist



Technische Daten	PRO-WP 150	PRO-WP 300
Spannung	1~ 220-240 V, 50-60 Hz 1~ 100-120 V, 50-60 Hz	1~ 220-240 V, 50-60 Hz 1~ 100-120 V, 50-60 Hz
Leistung	0,25 kW	0,25 kW
Drehzahlbereich min/max	0,12 - 2,4 U/min	0,12 - 2,4 U/min
Maximale Tragfähigkeit	150 kg	300 kg
Versatz des Massenmittelpunkts vom Tisch bei einer Neigung von 90°	bis zu 100 mm	bis zu 100 mm
Durchmesser der Planscheibe	450 mm	630 mm
Hohlwellen-Innendurchmesser	28 mm	28 mm
Kippbereich mit stufenloser Winkelverstellung	0-90°	0-90°
Kippen	manuell	manuell
Max. Schweißstromübertragung	400 A	400 A
Gewicht	115 kg	150 kg
Produkt-Code:	PZY-0681-10-10-00-0	PZY-0682-10-10-00-0



Lichtbogen Ein/Aus kann über den Fernregler gesteuert werden.



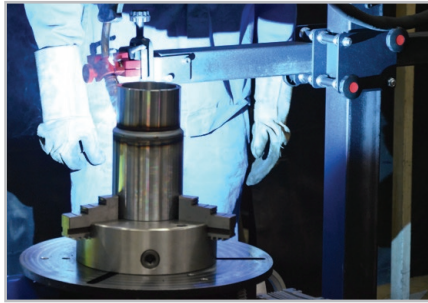
■ **Optionales Zubehör für verschiedene Schweiß- und Schneidanwendungen:**

- Selbstzentrierendes Spannfutter D250



Außenspanndurchmesser: Φ 90-250 mm
 Innenspanndurchmesser: Φ 6-110 mm,
 Φ 80-250 mm

UCW-0681-18-00-00-0

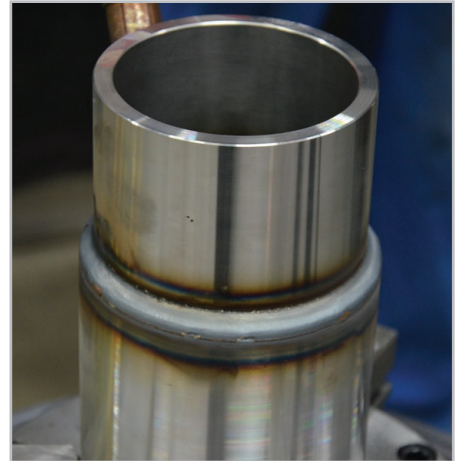
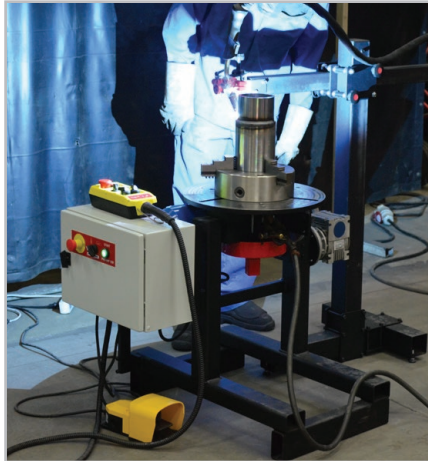


- Selbstzentrierendes Spannfutter D400



Außenspanndurchmesser: Φ 120-400 mm
 Innenspanndurchmesser: Φ 15-210 mm,
 Φ 120-400 mm

UCW-0681-17-00-00-0



- Schlüsselloses selbstzentrierendes Spannfutter DD300



Außenspanndurchmesser: Φ 170 - 280 mm
 Innenspanndurchmesser: Φ 80 - 190 mm

UCW-0681-19-00-00-0

- Schlüsselloses selbstzentrierendes Spannfutter DD400



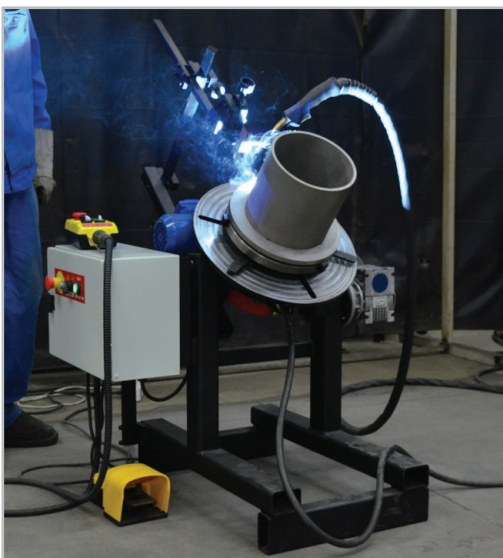
Außenspanndurchmesser: Φ 250 - 380 mm
 Innenspanndurchmesser: Φ 120 - 250 mm

UCW-0681-20-00-00-0

- Brennerhalterung



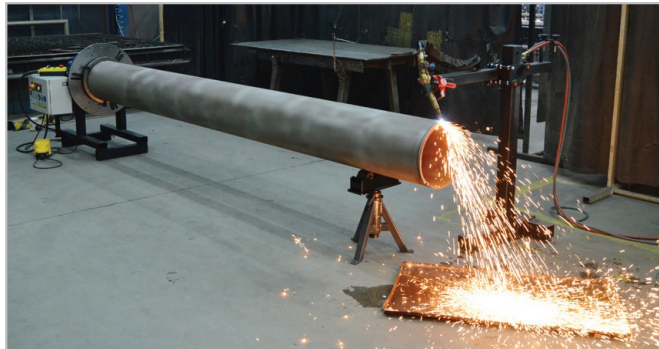
Zum direkten Anbau an den Schweisspositionierer
 UCW-0681-14-00-00-0



- MINI C&B Typ PRO-WA 1X1

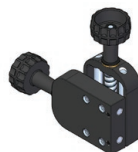


Produkt-Code: STJ-0709-10-00-00-0



MINI C&B Typ PRO-WA 1X1	
Höhe	1160 mm
Länge	1188 mm
Breite	500 mm
Vertikaler Bewegungsbereich	810 mm
Horizontaler Bewegungsbereich	815 mm
Maximale Last bei vollem Auszug des Horizontalarms	7 kg

- Querschleifen-Baugruppe (Option)



35 mm x 35 mm (links & rechts, oben & unten)
ZSP-0466-14-00-00-0

- Rollenhalterung



Tragfähigkeit: 1000 kg
Produkt-Code: WSP-0681-16-00-00-0

- Winkeloszillator OSC-8

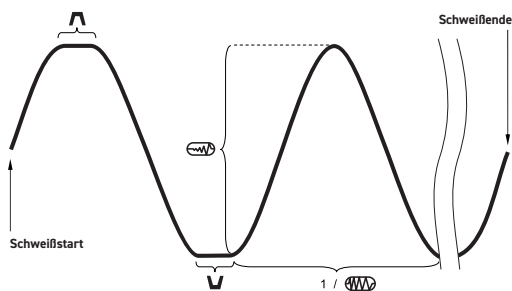


Produkt-Code: OSC-0497-10-00-00-0

- Netzteil



Produkt-Codes:
ZSL-0497-16-00-00-0 (230 V CEE)
ZSL-0497-16-00-01-0 (115 V USA)
ZSL-0497-16-00-02-0 (230 V AU)
ZSL-0497-16-00-03-0 (230 V UK, type G)
ZSL-0497-16-00-04-0 (230 V IN, Bauform D)

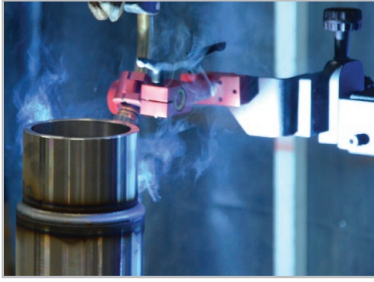


Parameter	Wert	Beschreibung
	0-100%	Pendelbreite
	0-100%	Pendelgeschwindigkeit
	0-3 s	Oszillationsverweilzeit in der oberen Position
	0-3 s	Oszillationsverweilzeit in der unteren Position



OSC-8 WINKELOSZILLATOR	
Stromspannung	14-24 V DC
Leistung	50 W
Brennertyp	MIG/MAG
Brennerdurchmesser	16-22 mm
Schwingungsart	Pendel
Pendelbreite bei r = 150 mm	1-30 mm (1-100%)
Pendelgeschwindigkeit bei einer Pendelbreite von 10 mm und einer Verweilzeit von Null an den Enden	12-115 Zyklen/min (1-100%)
Verweilzeit an den Enden	0-3 s
Maximales Drehmoment	8 Nm
Erforderliche Umgebungstemperatur	0-50°C
Gewicht	2 kg
Produkt-Code:	OSC-0497-10-00-00-0

Klemmenzubehör für Schweißbrenner (zur Auswahl)



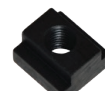
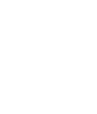
- Spannvorrichtung für Brennerhalter mit kurzer Stange mit Klemme 16-22 mm UCW-0476-20-00-00-0
- Spannvorrichtung für Brennerhalter mit langer Stange mit Klemme 16-22 mm UCW-0466-04-00-00-0
- Spannvorrichtung für Brennerhalter für untere Stange mit Clip 16-22 mm UCW-0476-06-00-00-0
- Spannvorrichtung für Brennerhalter mit kurzer Stange mit Clip 16-22 mm UCW-0476-27-00-00-0
- Spannvorrichtung für Brennerhalter mit langer Stange mit Clip 16-22 mm UCW-0466-22-00-00-0

Klemmenzubehör für Schneidbrenner (zur Auswahl)



- Standard-Brennerhalter mit Klemme 28-35 mm und grober Winkelverstellung UCW-0475-28-00-00-0
- Präzisions-Brennerhalter mit Klemme 28-35 mm und präziser Winkeleinstellung UCW-0475-08-00-00-0
- Stab 150 mm für Schneidbrennerhalter SLP-0233-13-02-00-1
- Standard-Maschinenbrennerhalter für autogenes Schneiden mit vertikaler Positionseinstellung und grober Winkeleinstellung
Produktcode für Maschinen-Trommel-Brennerhalter Ø 30 mm: UCW-0475-61-00-00-0
Produktcode für Maschinen-Trommel-Brennerhalter Ø 35 mm: UCW-0475-29-00-00-1
- Präziser Maschinenbrennerhalter zum autogenen Schneiden mit vertikaler Positionseinstellung und präziser Winkeleinstellung.
Produktcode für Maschinen-Trommel-Brennerhalter Ø 30 mm: UCW-0475-59-00-00-0
Produktcode für Maschinen-Trommel-Brennerhalter Ø 35 mm: UCW-0475-42-00-00-1

- Spannarme ZST-0681-15-00-00-0





■ DRAHTVORSCHUBAUSLEGER

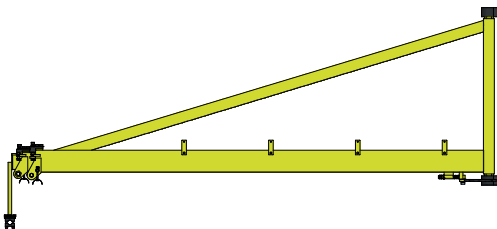
Sehr nützliche Vorrichtung, die die Ergonomie von Schweißstationen verbessert und ihre Flexibilität erhöht.

■ Hauptmerkmale und Vorteile:

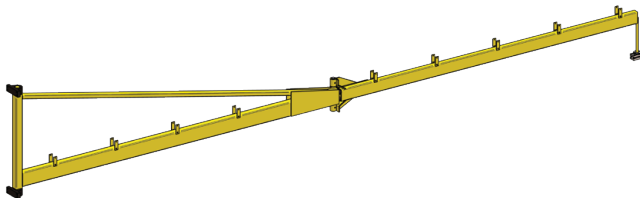
- erweiterter Arbeitsbereich
- mehr Bewegungsfreiheit auf deutlich größerer Fläche im Vergleich zur herkömmlichen Einrichtung
- keine Drähte auf dem Boden
- kein Kabelsalat, das im Extremfall gefährlich sein kann
- bequemes Schweißen größerer und komplexerer Konstruktionen
- einfache und robuste Vorrichtung
- kann einfach an den Bauelementen der Produktionshallen montiert werden, ohne dass eine zusätzliche Infrastruktur erforderlich ist
- Zulässige Belastung: bis zu 50 kg



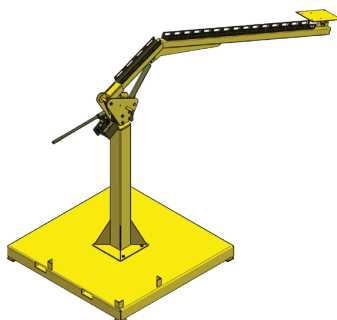
■ Drei Arten zur Auswahl:



- Teleskop-Drahtvorschubausleger zur Wandmontage



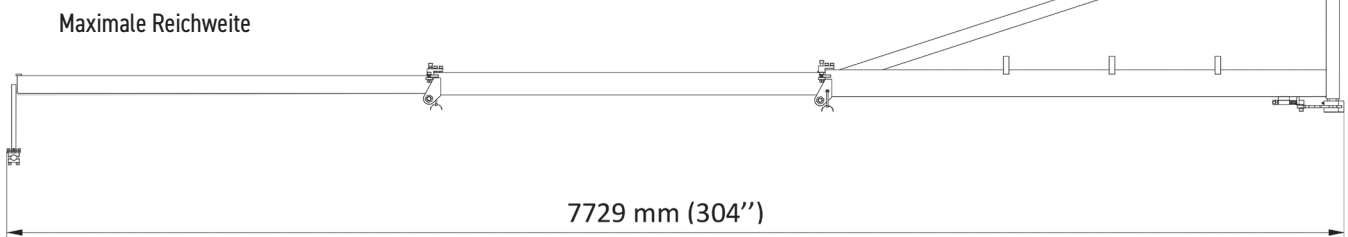
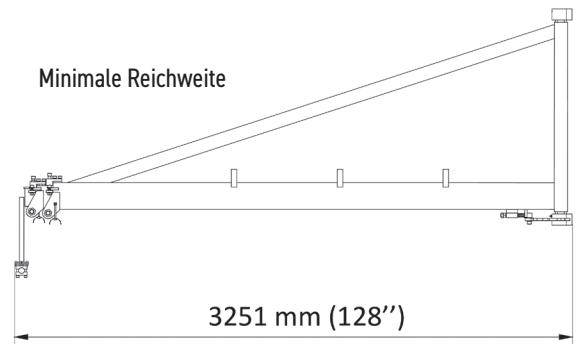
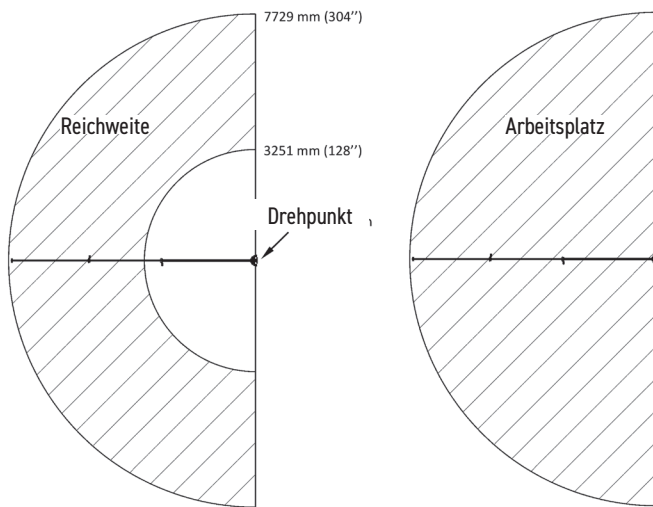
- Schwenkbarer Drahtvorschubausleger zur Wandmontage



- Hydraulischer Drahtvorschubausleger

Teleskop-Drahtvorschubausleger zur Wandmontage

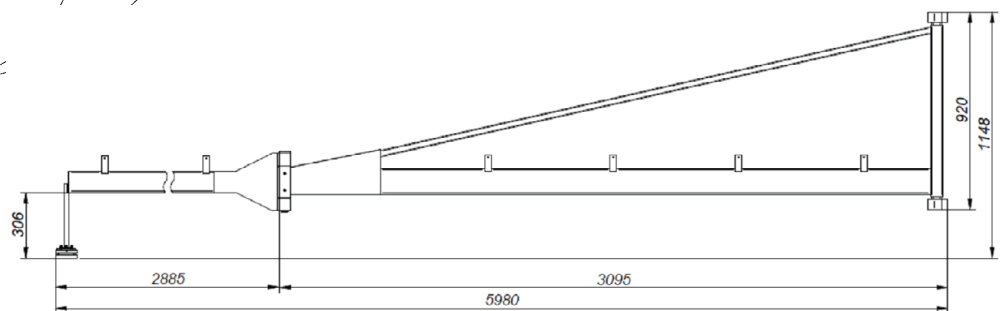
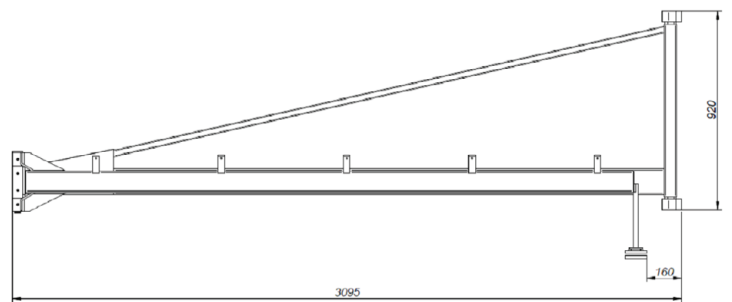
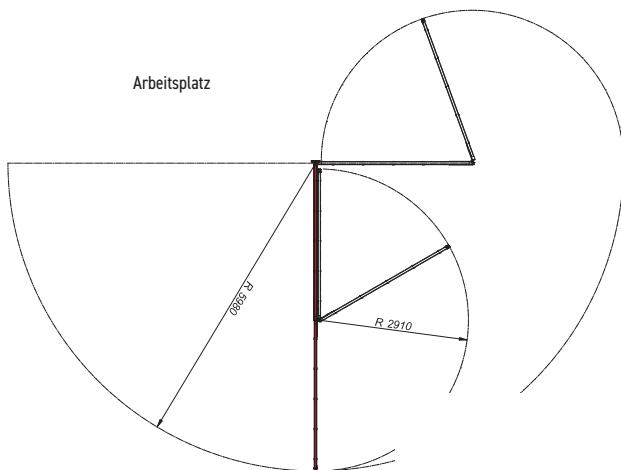
- kann bis zu 180° um die vertikale Achse gedreht werden
- Einstellbare Reichweite des Auslegers von bis 7729 mm
- Produkt-Code: WSG-0569-00-00-00-0



TELESKOP-DRAHTVORSCHUBAUSLEGER ZUR WANDMONTAGE Technische Daten	
Reichweite	3251 - 7729 mm
Drehwinkel	0-180°
Maximale Belastung (Drahtvorschubgerät, Draht)	50 kg
Minimale Abmessungen	3251 mm × 1206 mm × 287 mm
Maximale Abmessungen	7729 mm × 1206 mm × 287 mm
Gewicht	98 kg

Schwenkbarer Drahtvorschubausleger zur Wandmontage

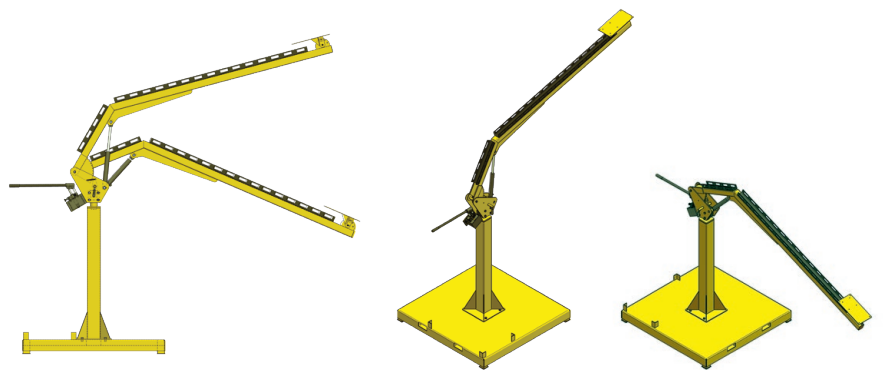
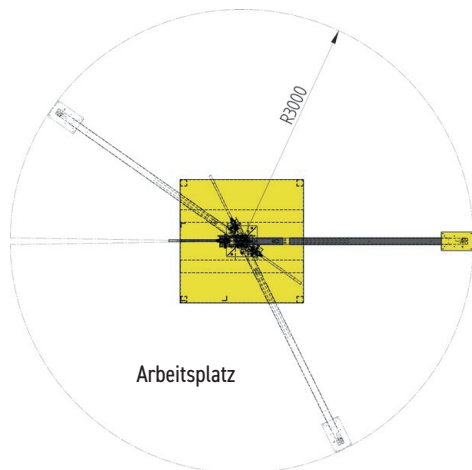
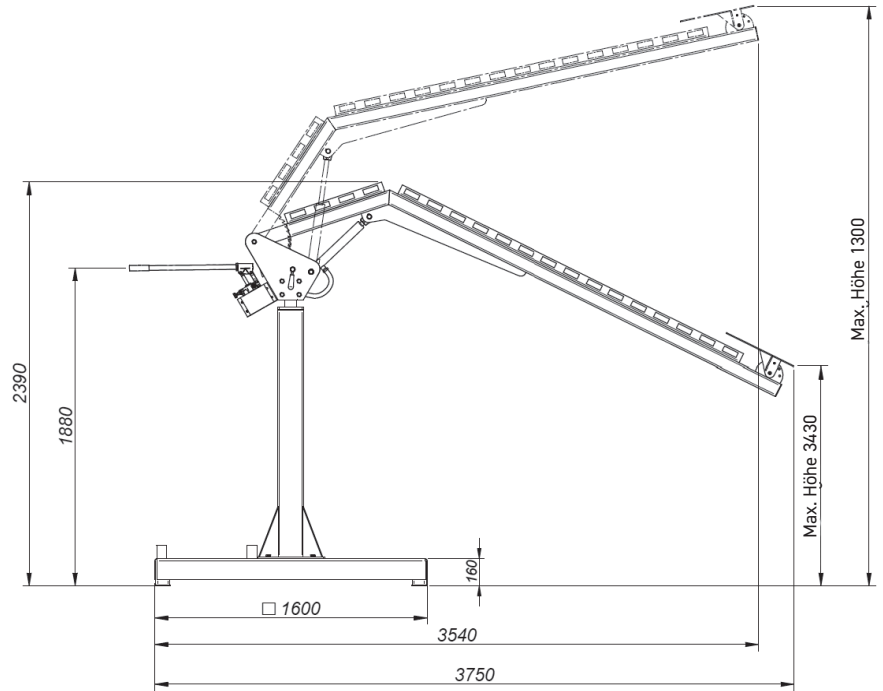
- kann bis zu 180° um die vertikale Achse gedreht werden
- Zusätzlich kann der bewegliche Arm um den Drehpunkt um bis zu 180° gedreht werden
- Einstellbare Reichweite des Auslegers aus der Nähe der vertikalen Achse bis zu 6000 mm
- Produkt-Code: WSG-000002



SCHWENKBARER DRAHTVORSCHUBAUSLEGER ZUR WANDMONTAGE Technische Daten	
Reichweite	160 – 5980 mm
Drehwinkel	0-180°
Maximale Belastung (Drahtvorschubgerät, Draht)	50 kg
Minimale Abmessungen	3095 mm × 1148 mm × 176 mm
Maximale Abmessungen	5980 mm × 1148 mm × 176 mm
Gewicht	100 kg

Hydraulischer Drahtvorschubausleger

- kann bis zu 360° um die vertikale Achse gedreht werden
- einstellbare Höhe des Auslegers von 1300 mm bis 3430 mm
- Produkt-Code: WSG-000003



HYDRAULISCHER DRAHTVORSCHUBAUSLEGER Technische Daten	
Reichweite	3000 mm
Hochheben	1300 – 3430 mm
Drehwinkel	0-360°
Maximale Belastung (Drahtvorschub, Draht)	50 kg
Abmessungen [L x B x H]	3750 mm x 1600 mm x 2390 mm (min) / 3430 mm (max)
Gewicht	330 kg

Bitte besuchen Sie Promotech's Youtube Kanal und schauen sich unsere Schweiß & und Schneidtraktoren beim Einsatz an



YouTube PL

bialystok promotech



Home



Trending



Subscriptions



Library



promotech.eu



Promotech

10.9 subscribers

SUBSCRIBE

HOME

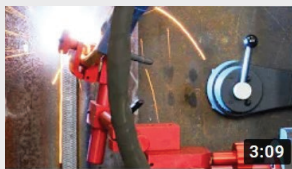
VIDEOS

PLAYLISTS

COMMUNITY

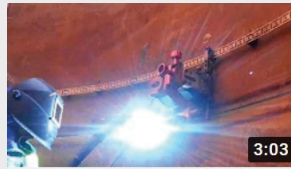
CHANNELS

ABOUT



Promotech - Rail Bull Welding Track Carriage

82K views • 7 years ago



Flexible Track Welding System for Gecko and Lizar...

31K views • 5 years ago



Promotech - Gecko Fillet Welding Carriage

24K views • 7 years ago



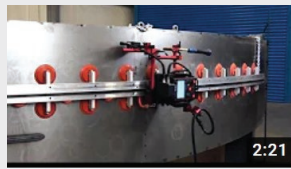
Promotech - Dragon Cutting and Beveling Carriage

15K views • 7 years ago



Promotech - Half Gantry Beam Welding System (WA...

15K views • 6 years ago



Vacuum Track System

12K views • 5 years ago



Promotech - Lizard Programmable Welding...

8.3K views • 2 years ago



Rail Bull 2 - All position modular mechanized...

11K views • 4 years ago



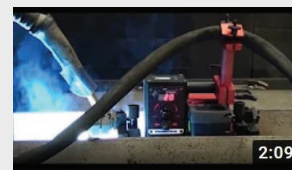
Lizard | Programmable Welding Carriage

8.9K views • 2 years ago



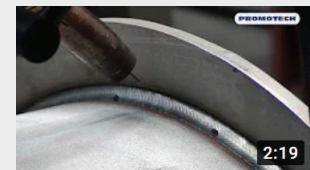
Promotech - Gecko Battery Powered Welding Carriage

8.6K views • 5 years ago



Mini Spider | Fillet Welding Tractor

8.3K views • 2 years ago



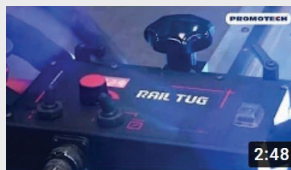
OSC-8 | Pendulum Weave Welder

4.2K views • 1 year ago



Easy Welding - Wire Feeder Booms

4.1K views • 2 years ago



Rail Tug | Welding and Cutting Tractor

3.8K views • 2 years ago



Gecko | Fillet Welding Carriage

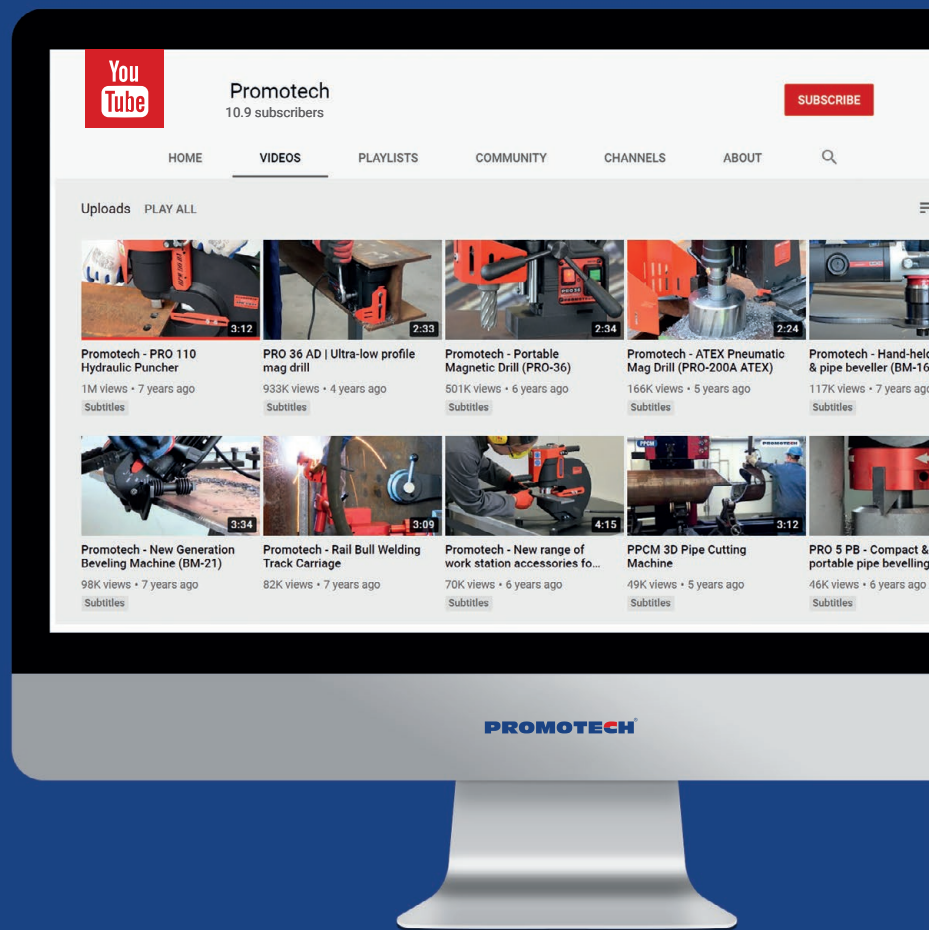
2.7K views • 2 years ago



Horizontal Fillet Welds | Welding in PB / 2F position

2.1K views • 5 years ago

smart tools for heavy tasks



**WATCH US
ON YOUTUBE**

Visit our channel



www.promotech.eu

Promotech Deutschland GmbH
Waldseer Straße 11
D-88326 Aulendorf, Deutschland
Mobile: +49 160 613 6666
Phone: +49 7525 507955-0
dach@promotech.eu
www.promotech-deutschland.de

Promotech Sp. z o.o.
ul. Elewatorska 23/1
15-620 Białystok, Poland