

# PROMOTECH®

**ANFASMASCHINEN FÜR BLECHE**



**ANFASMASCHINEN FÜR BLECHE**



**ANFASMASCHINEN FÜR ROHRE**



**ANFASMASCHINEN FÜR ROHRE**



*smart tools  
for heavy tasks*

**ANFASMASCHINEN  
FÜR BLECHE UND ROHRE**

**Promotech ist ein innovativer zertifizierter ISO 9001:2015 Produzent von professionellen Elektrowerkzeugen, automatisierten Schweisslösungen und Anbieter für Lösungen aus der Industrie für die strukturelle Stahlbearbeitung, Grossmaschinenhersteller, Werften und weitere metallverarbeitende Unternehmen.**

## **Unsere Produkte:**

- reduzieren die Kosten und steigern die Produktivität
- sind designt und entwickelt für eine lange Nutzung unter schweren industriellen Bedingungen
- erfüllt die Anforderungen der meisten Kunden und Märkte weltweit
- gefertigt in Polen unter den höchsten Qualitätsstandards
- beinhalten höchste Qualitätskomponenten
- werden permanent auf Qualität getestet
- eingesetzt unter den schwersten und schwierigsten Klimabedingungen und verschiedenen Einsatzbereichen



Mitglied im DVS - Deutscher Verband für  
Schweißen und verwandte Verfahren e. V.



**American Welding Society**  
Supporting Company Member





**ANFASEN**

Seite  
**1-32**

[www.promotech.eu](http://www.promotech.eu)



# ANFASMASCHINEN FÜR BLECHE



**ABM-14**



**ABM-28**



**ABM-50**



**BM-18**



**BM-18A**



**BM-20 PLUS**



**BM-21**



**BM-21S**



**SBM-500**



# ANFASMASCHINEN FÜR ROHRE



PRO-2 PB



PRO-5 PB



PRO-10 PB



PRO-40 PBS



Alle Informationen können ohne Ankündigung geändert werden. 21.10



# BM-18

## MULTITASK PLATTEN- UND ROHRANFASMASCHINE

Die BM-18 ist eine tragbare Multitask Platten- und Rohranfasmaschine der neuesten Generation, die von einem leistungsstarken Elektromotor angetrieben wird.

Sie ermöglicht das Fräsen von geraden Kanten bis zu einer Fasenbreite von 18 mm, Konturen, Löchern ab 40 mm Durchmesser und das Abrunden der Stahlkonstruktion vor dem Lackieren oder Beschichten mit dem Radius R2, R3, R4 oder R5.

Die neue Sechskant-Fräskopfbefestigung erhöht die Lebensdauer der Schneidmesser und macht den Fräskopfwechsel komfortabler und benutzerfreundlicher.

Die variable Spindeldrehzahl ermöglicht die Optimierung der Schnittbedingungen in Abhängigkeit von der Materialqualität inkl. Edelstahl, Legierungen, Aluminium, Messing oder Kunststoff.

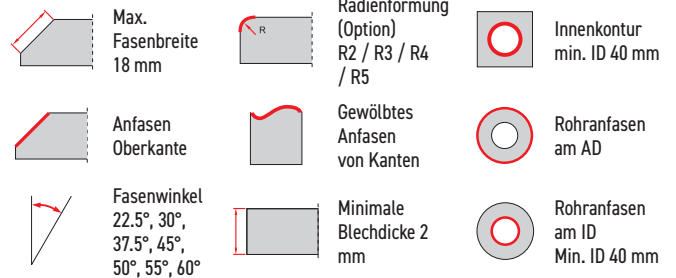


### Merkmale und Vorteile:

- Leistungsstarker Elektromotor
- Maximale Fasenbreite 18 mm (mehr als ein Durchgang kann erforderlich sein)
- Fasenbreite stufenlos einstellbar
- Neuer und langlebiger Fräskopf mit Sechskantklemmung für einfachen Wechsel des Fräskopfes
- Elektronische Drehzahlregelung zwischen 1800 und 5850 U / min für eine Vielzahl von Materialien
- Überlastschutz
- Fasen-Fräskopf ist mit 5 Stück, 2-seitigen Wendeschneidplatten ausgestattet
- Radien-Fräskopf ist mit 4 Stück, 4-seitigen Wendeschneidplatten R2 bis R5 ausgestattet

### Zubehör:

GLW-0640-30-01-00-0	Fasenfräskopf 22.5° (5 Schneideinsätze erforderlich)
GLW-0640-30-02-00-0	Fasenfräskopf 30° (5 Schneideinsätze erforderlich)
GLW-0640-30-03-00-0	Fasenfräskopf 37.5° (5 Schneideinsätze erforderlich)
GLW-0640-30-04-00-0	Fasenfräskopf 45° (5 Schneideinsätze erforderlich)
GLW-0640-30-05-00-0	Fasenfräskopf 50° (5 Schneideinsätze erforderlich)
GLW-0640-30-06-00-0	Fasenfräskopf 55° (5 Schneideinsätze erforderlich)
GLW-0640-30-07-00-0	Fasenfräskopf 60° (5 Schneideinsätze erforderlich)
PLY-000395	Wendeschneidplatten Stahl (VPE: 10 Stück/Box)
PLY-000195	Wendeschneidplatten Alu (VPE: 10 Stück/Box)
GLW-0640-30-34-00-0	Radien-Fräskopf (4 Schneideinsätze erforderlich)
PLY-000737	Wendeschneidplatten R2 (VPE: 10 Stück/Box)
PLY-000738	Wendeschneidplatten R3 (VPE: 10 Stück/Box)
PLY-000739	Wendeschneidplatten R4 (VPE: 10 Stück/Box)
PLY-000740	Wendeschneidplatten R5 (VPE: 10 Stück/Box)



### Ersatzteile und Verbrauchsmaterial:

SRB-000289	Befestigungsschraube Wendeschneidpl. (Radius)
SRB-000290	Befestigungsschraube Wendeschneidpl. (Anfasen)
SMR-000005	Fett für Befestigungsschrauben (5 g, 0.17 oz)
RLK-0640-99-02-00-0	Fasen Führungsrolle
RLK-0640-99-03-00-0	Radien Führungsrolle
SCZ-000031	Kohlebürste für 110 V.
SCZ-000030	Kohlebürste für 230 V.
NKL-0509-05-00-00-0	Schutzfolie gegen verkratzen (speziell für Aluminium Bearbeitung)



Anfasen von Aluminium



Anfasen von Rohren



Anfasen von Kreisausschnitten ab 40mm Durchmesser



Anfasen von gekrümmten Kanten



Bearbeitung kleiner Werkstücke

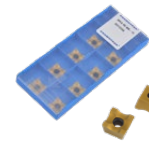


Leichte und langlebige Kunststoffbox für bequeme Lagerung und Transport

BM-18 TECHNISCHE SPEZIFIKATION	
Stromversorgung	1- 220-240 V, 50-60 Hz 1- 110-120 V, 50-60 Hz
Leistung	2200 W
Spindeldrehzahl (ohne Last)	1800-5850 U/min
Maximale Fasenbreite	b=18 mm (Abb. 1)
Fasenwinkel (abhängig vom Fräskopf)	β = 22.5°, 30°, 37.5°, 45°, 50°, 55°, 60°
Minimale Blechdicke	2 mm
Minimaler Durchmesser Innenkonturen	ca 40 mm
Radien-Fräser	R2, R3, R4, R5 (Abb. 2)
Abmessungen (L x B x H)	585 mm x 156 mm x 238 mm
Gewicht (ohne Fräskopf)	10 kg
Produkt-Code: 220-240 V, 50-60 Hz	UKS-0670-10-20-00-0
Produkt-Code: 110-120 V, 50-60 Hz	UKS-0670-10-10-00-0

### Neues Design der Fräsköpfe mit Sechskantbefestigung:

- erhöht die Haltbarkeit
- einfachere Montage und Demontage des Fräskopfes
- Führungsrolle ist in jedem Fräskopf integriert
- das Spiel zwischen Fräskopf und Führungsrolle ist werkseitig exakt kalibriert und erfordert daher keine Einstellung durch den Bediener

Fasen  
FräskopfRadien  
FräskopfWendeschneidplatten  
StahlWendeschneidplatten  
AluWendeschneidplatten  
R2Wendeschneidplatten  
R3Wendeschneidplatten  
R4Wendeschneidplatten  
R5

### Standard-Lieferumfang:

- Anfasmaschine BM-18 ohne Zubehör
- Kunststoff Koffer
- 32mm Gabelschlüssel
- Innensechskantschlüssel s = 6
- Fett für Befestigungsschrauben (5 g, 0.17 oz)
- Benutzerhandbuch

Befestigungsschraube  
Wendeschneidpl.  
(Anfasen)Befestigungsschraube  
Wendeschneidpl.  
(Radius)Schutzfolie gegen  
verkratzen

### Rohrbefestigung für BM-18

Ermöglicht das Außenfasen von Rohren mit einem Durchmesser von mindestens 150 mm und Innenfasen von Rohren mit einem Durchmesser von mindestens 110 mm.  
Produkt-Code: PRW-0509-07-00-0-0



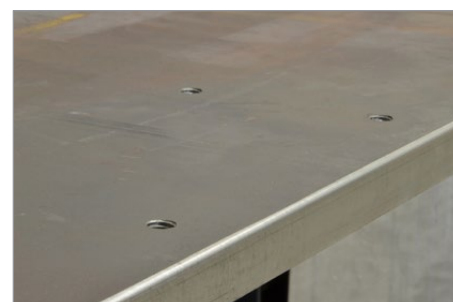
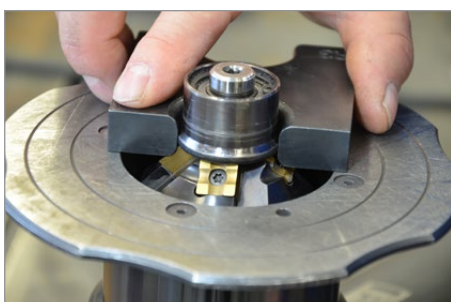
### Arbeitstisch-Befestigung für BM-18

Praktisches und bequemes Werkzeug für die Bearbeitung kleiner Werkstücke mit einem Querschnitt von mindestens 15 x 25 mm und einer Länge von mindestens 400 mm. Die Breite des Werkstücks kann bis zu 100 mm und Höhe bis zu 65 mm betragen. Die maximale Fasenbreite beträgt 14 mm.  
Produkt-Code: ZBD-0509-12-00-00-0



### Positionierer für Radien Wendeschneidplatten für BM-18

Nützliches Gerät zur einfachen und präzisen Einstellung des Radius R2, R3, R4 und R5.  
Produkt-Code: UST-0509-16-00-00-0





# BM-18A | PNEUMATISCHER BLECHFASENSCHNEIDER

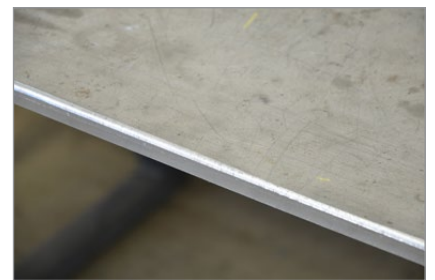
BM-18A ist ein neuer Blechkantenformer von PROMOTECH, mit leistungsstarkem Pneumatikmotor.

Ermöglicht die Kantenbearbeitung bis 18 mm Fasenbreite, Konturen, Löcher ab 40 mm Durchmesser und Rundungsradien R2 / R3 / R4 / R5.

Die neue Sechskant-Fräskopfbefestigung erhöht die Lebensdauer der Schneidmesser und macht den Fräskopfwechsel komfortabler und benutzerfreundlicher.

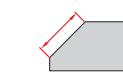
## Merkmale und Vorteile:

- Leistungsstarker Pneumatikmotor
- Maximale Fasenbreite 18 mm (mehr als ein Durchgang kann erforderlich sein)
- Neuer und langlebiger Fräskopf mit Sechskantklemmung
- Einfacher Wechsel des Fräskopfes
- Fasen-Fräskopf ist mit 5 Stück, 2-seitigen Wendeschneidplatten ausgestattet
- Radien-Fräskopf ist mit 4 Stück, 4-seitigen Wendeschneidplatten R2 bis R5 ausgestattet



### BM-18A TECHNISCHE SPEZIFIKATION

Spindeldrehzahl (ohne Last)	6.000 U/min
Maximale Fasenbreite	b = 18mm (Abb.1)
Fasenwinkel (abhängig vom verwendeten Fräskopf)	$\beta = 22,5^\circ, 30^\circ, 37,5^\circ, 45^\circ, 50^\circ, 55^\circ, 60^\circ$ (Abb. 1)
Minimaler Durchmesser Innenkonturen	ca 40 mm (1.57")
Radien-Fräser (Option)	R2, R3, R4, R5 (Abb. 2)
Minimale Blechdicke	2 mm
Luftbedarf	6 bar (0,6 MPa) (87 PSI)
Luftverbrauch	1800 L/min, (64 CFM)
Pneumatischer Antrieb	2.800 W
Minimaler ID des Luft-Versorgungsschlauches	19 mm (3/4")
Gewicht (ohne Fräskopf)	9,3 kg
Produkt Code	UKS-0640-10-00-00



Max. Fasenbreite  
18 mm



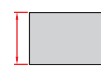
Anfasen oben



Neigungswinkel  
22,5°, 30°, 37,5°,  
45°, 50°, 55°, 60°



Innenkontur  
min. ID 40 mm



Minimale  
Blechdicke  
2 mm



Radienformung  
R2 / R3 / R4 / R5



Gewölbt  
Anfasen  
von Kanten



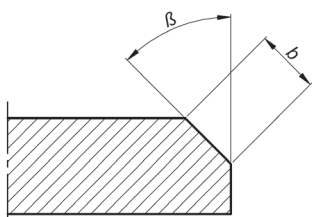


Abb. 1

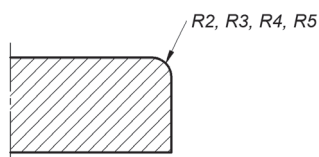
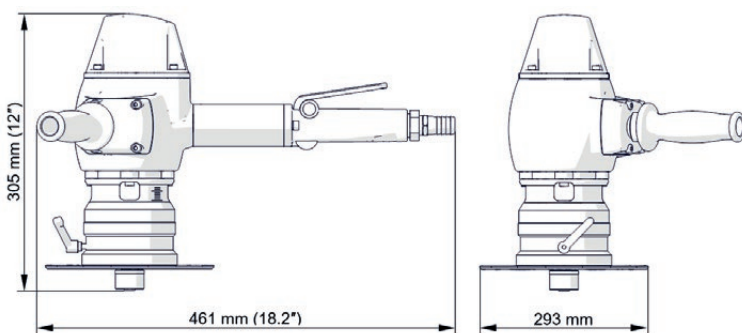


Abb. 2



**Neues Design der Fräsköpfe mit Sechskantbefestigung:**

- erhöht die Haltbarkeit
- einfachere Montage und Demontage des Fräskopfes
- Führungsrolle ist in jedem Fräskopf integriert
- das Spiel zwischen Fräskopf und Führungsrolle ist werkseitig exakt kalibriert und erfordert daher keine Einstellung durch den Bediener



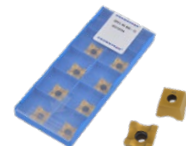
GLW-0640-30-02-00-0

PLY-000395

PLY-000195



UST-0509-16-00-00-0



PLY-000740

**Grundausrüstung:**

- Fasenschleifmaschine BM-18A ohne Zubehör (siehe Liste unten)
- Halter
- Kunststoff-Box
- Sicherungsstift
- 32mm Flachschlüssel
- Innensechskantschlüssel s=6
- Fett für Befestigungsschrauben (5 g, 0.17 oz)
- Werkzeugkasten
- Benutzerhandbuch

**Zubehör:**

GLW-0640-30-01-00-0	Fasenfräskopf 22,5° (5 Schneideinsätze erforderlich)
GLW-0640-30-02-00-0	Fasenfräskopf 30° (5 Schneideinsätze erforderlich)
GLW-0640-30-03-00-0	Fasenfräskopf 37,5° (5 Schneideinsätze erforderlich)
GLW-0640-30-04-00-0	Fasenfräskopf 45° (5 Schneideinsätze erforderlich)
GLW-0640-30-05-00-0	Fasenfräskopf 50° (5 Schneideinsätze erforderlich)
GLW-0640-30-06-00-0	Fasenfräskopf 55° (5 Schneideinsätze erforderlich)
GLW-0640-30-07-00-0	Fasenfräskopf 60° (5 Schneideinsätze erforderlich)
PLY-000395	Schneideinsatz für Stahl (verkauft 10 Stück/Karton)
PLY-000195	Schneideinsatz für Aluminium (verkauft 10 Stück/Karton)
GLW-0640-30-34-00-0	Fräskopf zum Verrunden (4 Schneideinsätze erforderlich)
PLY-000737	Schneideinsatz R2 (verkauft 10 Stück/Karton)
PLY-000738	Schneideinsatz R3 (verkauft 10 Stück/Karton)
PLY-000739	Schneideinsatz R4 (verkauft 10 Stück/Karton)
PLY-000740	Schneideinsatz R5 (verkauft 10 Stück/Karton)
UST-0509-16-00-00-0	Positionierer für Radiuseinsätze
ZST-000021	Luftaufbereitungseinheit

**Ersatzteile und Verbrauchsmaterialien:**

SRB-000289	Einbauschraube (Radius)
SRB-000290	Einbauschraube (Anfasen)
SMR-000005	Schraubenfett (5 g)
NKL-0640-07-00-00-0	Aufkleber gegen Kratzer (speziell für das Anfasen von Aluminium)
WBJ-000002	Sicherungsstift



NKL-0640-07-00-00-0



ZST-000021





# BM-20plus | TRAGBARE ANFASMASCHINE

BM-20plus ist eine einfach zu bedienende, tragbare Hochleistungsmaschine, die zum Anfasen von Stahlplatten und -rohren vor dem Schweißen entwickelt wurde.

Die Maschine ist mit zwei Dreh-Fräsköpfen ausgestattet, und mit je fünf 4-seitigen Wendeschneidplatten, was einen reibungslosen Betrieb und außergewöhnliche Effizienz ermöglicht.

BM-20plus verfügt über einen modernen elektronischen Motorüberlastschutz, um den Bediener, die Maschine und die Werkzeuge zu schützen.

Sie ist mit Führungsrollen ausgestattet, um die Bedienung einfacher und leichter zu machen.

**Merkmale und Vorteile:**

- Tragbare Hochleistungsmaschine
- Ausgestattet mit Führungsrollen für eine einfache Bedienung
- Automatischer Motorüberlastschutz
- Ausgestattet mit zwei Fräsköpfen für einen reibungslosen und effizienten Betrieb
- Einstellbarer Fasenwinkel, 15°-60°



$\beta$	15°	30°	45°	60°
$b$	21 mm	20.5 mm	21 mm	20.5 mm



Wendeschneidplatte (1 Stück),  
VE 10 St./Box  
Artikelnummer: PLY-000282



Wendeschneidplatte HD (1 Stück),  
VE 10 St./Box  
Artikelnummer: PLY-000591

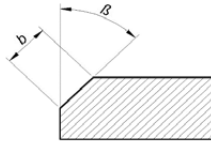


Abb. 1  
Maximale Fasenbreite je  
nach Winkel



Anfasen von Platten



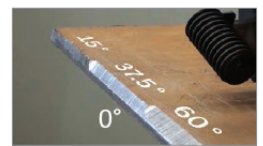
Plandrehen von Platten (Option)



Anfasen runder Platten (Option)



Anfasen von Rohren (Option)



2 Dreh-Fräsköpfe mit je fünf  
4-seitigen Wendeschneidplatten

**Optionales Zubehör:**



Befestigung für Plandrehen (0°)  
(ermöglicht Anfasen bei Null Grad)  
Produkt-Code: ZSP-0075-32-00-0-1



150-300 mm  
Produkt-Code:  
ZSP-0075-31-00-00-0

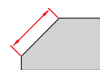


260-600 mm  
Produkt-Code:  
ZSP-0075-31-00-00-1



Befestigungen für Anfasen runder Platten:  
Minimaler Außenradius R = 1000 mm  
Minimaler Innenradius R = 1000 mm  
Max. Fasenbreite 19 mm  
Produkt-Code: ZSP-0539-10-00-00-0

BM-20plus TECHNISCHE SPEZIFIKATION	
Stromversorgung	115 V / 60 Hz oder 230 V / 50 Hz
Leistung	1550/1600 W (bei 50/60 Hz)
Drehzahl	2780 U/min (bei 50 Hz), 3340 U/min (bei 60 Hz)
Werkzeuge	Zwei Fräsköpfe mit 10 quadratischen Wendeschneidplatten
Maximale Fasenbreite (b)	21 mm (13/16") [Abb. 1]
Fasenwinkel ( $\beta$ )	15°-60° [Zeichnung 1]; 0° (Option)
Gewicht	22 kg (49 lbs)
Produkt-Code (220-240 V)	UKS-0539-10-20-00-0
Produkt-Code (110-120 V)	UKS-0539-10-10-00-0



Max. Fasenbreite  
21 mm



Fasenwinkel  
15°-60°  
oder 0° (Option)



Anfasen oben



Plandrehen  
(Option)



Anfasen runder  
Platten (Option)



Anfasen von Rohren  
AD 150-300 mm (Option)  
AD 260-600 mm (Option)

# BM-21 | ANFASMASCHINE



Diese neue Generation tragbarer Anfasmachines BM-21 ist eines der besten Werkzeuge für die Bearbeitung von Platten und Rohren vor dem Schweißen.

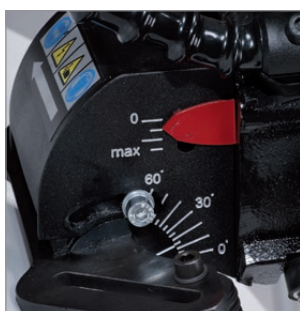
Es ist eine Anfasmachine, die auf der Basis langjähriger Erfahrung mit dem sehr erfolgreichen Vorgängermodell BM-20 entwickelt wurde, das seit vielen Jahren zu den Lieblingswerkzeugen der Kunden weltweit gehört.

## Merkmale und Vorteile:

- neuer Einzelfräskopf mit 10 quadratischen Wendeschneidplatten, der den Bearbeitungsprozess mit wenig Bedieneraufwand wesentlich effizienter macht
- schneller und einfacher Austausch der Wendeschneidplatten, ohne besondere Einstellung
- erweiterter Arbeitsbereich von 0 bis 60 Grad mit kontinuierlicher Winklereinstellung
- Einfache Einstellung des Fasenwinkels und der Fasenbreite
- Schwingungsisolierung schützt sowohl den Bediener als auch die Elektronik vor Schwingungen
- Eine universelle Führungsplatte zum Anfasen von Platten und Rohren ersetzt 3 verschiedene Befestigungen, die mit BM-20 verwendet werden



Anfasen von Rohren



Kontinuierliche Winklereinstellung von 0 bis 60 Grad.



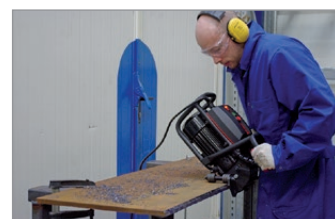
**Schwingungen reduziert um 37%**



Monoblock-Fräskopf mit 10 Wendeschneidplatten befestigt mit Schrauben.  
Produkt-Code: GLW-0461-03-00-00



Plandrehen von Platten



Anfasen von Platten

## BM-21 TECHNISCHE SPEZIFIKATION

Spannung	1~ 220-240 V, 50-60 Hz 1~ 110-120 V, 50-60 Hz
Leistung	1600 W (bei 50 Hz) 1800 W (bei 60 Hz)
Spindelgeschwindigkeit	2780-3340 rpm (bei 230 V) 2740-3290 rpm (bei 115 V)
Werkzeuge	integrierter Fräskopf mit 10 quadratischen TCT-Wendeschneidplatten
Fasenwinkel	0-60° mit kontinuierlicher Winklereinstellung
Max. Fasenbreite	21 mm
Gewicht	23 kg
Produktcode 220-240 V, 50-60 Hz	UKS-0461-10-20-00-0
Produktcode 110-120 V, 50-60 Hz	UKS-0461-10-10-00-0

BM-21 verfügt über ein Antivibrationssystem mit einer speziell geformten Greifkonstruktion mit 4 Dämpfern, die einen komfortableren Betrieb ermöglichen und unerwünschte Vibrationen minimieren.

Laut Forschungsberichten des Herstellers reduziert das neue Antivibrationssystem die Vibrationsempfindlichkeit um 37%.



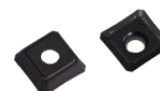
Standard-Universal-Führungsplatte zum Anfasen von Platten und Rohren Ø 150-300 mm



Optionale Führung für Rohre Ø 260-600 mm  
Produkt-Code: PRW-0461-22-00-00



Wendeschneidplatte (1 Stück),  
VE 10 St./Box  
Produkt-Code: PLY-000282



Wendeschneidplatte HD (1 Stück),  
VE 10 St./Box  
Produkt-Code: PLY-000591



Max. Fasenbreite  
21 mm



Fasenwinkel  
0°-60°



Anfasen oben



Plandrehen



Anfasen von Rohren  
AD 150-300 mm  
AD 260-600 mm (Option)



# BM-21S | ANFASMASCHINE

Die BM-21S Anfasmachine wurde speziell für das Anfasen von Blechen und Rohren aus Edelstahl entwickelt. Die Maschine ermöglicht das Anfasen von Blechkanten als auch von Rohrkanten mit einem Durchmesser von 150 mm bis 300 mm in einem Winkel von 0°-60° mit einer max. Fasenbreite von 21 mm.

Mit einer optional erhältlichen Führung kann die BM-21S auch Rohre mit einem Durchmesser > 300 mm bearbeiten

**Die wichtigsten Eigenschaften beinhalten:**

- Motor mit geringer Drehzahl speziell für die Bearbeitung von Edelstahl
- Führungsplatte mit Rollen aus Edelstahl
- Fasenbreite bis 21 mm bei Faswinkel 45°
- stufenlose Winkeleinstellung von 0° bis 60°
- neu entwickelter Fräskopf mit 10 Wendeschneidplatten für einen effizienteren Bearbeitungsprozess und reduziertem Arbeitsaufwand
- schneller und einfacher Werkzeugwechsel ohne aufwendige Anpassung
- einfaches Einstellen von Faswinkel und Fasenbreite
- Vibrationsdämpfung zum Schutz von Anwender und Elektronik
- eine universelle Führungsplatte für Bleche und Rohre



Planen von Blechen



Fasen von Blechen



Fasen von Rohren



Monoblock-Fräskopf mit 10 Wendeschneidplatten befestigt mit Schrauben.  
Produkt-Code: GLW-0461-03-00-00-0



Wendeschneidplatte (1 Stück), VE 10 St./Box Produkt-Code: PLY-000282  
Wendeschneidplatte HD (1 Stück), VE 10 St./Box Produkt-Code: PLY-000591



stufenlose Winkeleinstellung von 0° bis 60°



Optionale Führung für Rohre Ø 260-600 mm  
Produkt-Code: PRW-0505-03-00-00-0



Standard-Universalführungsplatte aus Edelstahl für Bleche und Rohre Ø 150-300 mm



BM-21S TECHNISCHE SPEZIFIKATIONEN	
Anschluss	230 VAC / 50 Hz oder 115 VAC / 60 Hz
Induktionsmotor	mit verbessertem Schnellstart
Leistung	1600 W (für 50 Hz); 1800 W (für 60 Hz)
Umdrehungen Spindel	1360-1630 U/min. (bei 230 V) 1300-1560 U/min. (bei 115 V)
Werkzeuge	integrierter Fräskopf mit 10 TCT-Inserts
Faswinkel	0°-60° stufenlos einstellbar
max. Fasenbreite	21 mm
Gewicht ca.	23 kg
Produkt-Code (220-240 V)	UKS-0505-10-20-00-0
Produkt-Code (110-120 V)	UKS-0505-10-10-00-0

# SBM-500 | STATIONÄRE ANFASMASCHINE



Stationäre Anfasmaschine für die Bearbeitung gerader Kanten unterschiedlicher Werkstücke. Modernes Design, sowie zahlreiche fortschrittliche Steuerungssysteme und innovative Lösungen optimieren den Arbeitsfluss, um Ihre Produktionseffizienz zu maximieren.

## Merkmale und Vorteile:

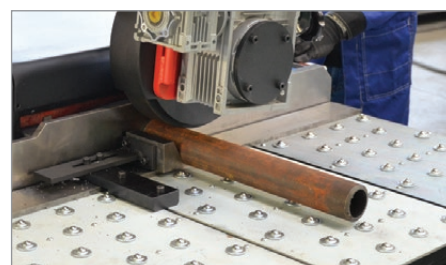
- sehr hohe Oberflächenqualität
- präzise Einstellung des Fasenwinkels von 15 bis 60 Grad und einer der Fasenbreite bis 30 mm
- stufenlose Regelung der Spindeldrehzahl und der Vorschubgeschwindigkeit machen sie für verschiedene Arten von Stahl und Aluminium geeignet
- drehbarer Hochgeschwindigkeitsfräskopf mit 10 Einsätzen
- Schneideinsätze für verschiedene Materialien
- keine wärmebeeinflussten Zonen oder Verzerrungen des Werkstücks
- leichter Zugang zum Fräskopf und zu den Schneideinsätzen
- Werkstückhöhe bis 100 mm
- leistungsstarker Motor 7500 W
- 3D-Kontaktradsteuerung sorgt für eine korrekte Werkstückausrichtung in Bezug auf den Fräskopf
- ergonomischer Kugelrollentisch
- Späneschublade
- Ergänzungstische für lange Werkstücke (Option)
- Aufsatz zum Anfassen von Rohren mit AD 50-150 mm (Option)
- Führung für kleine Werkstücke (Option)



Führung für kleine Werkstücke

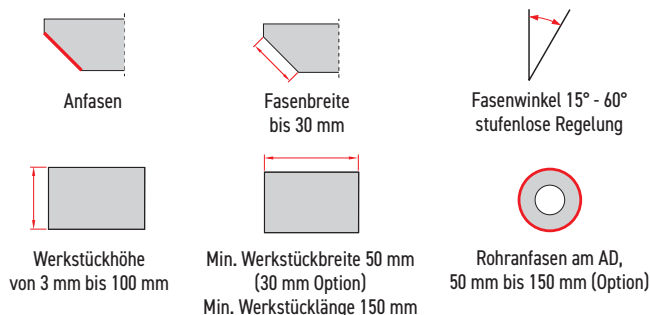


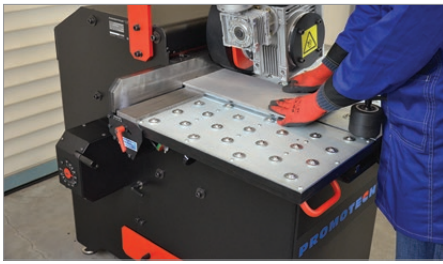
Hilftische für lange Werkstücke



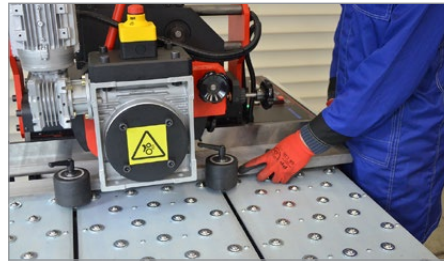
Mögliche Rohranfasen am AD

SBM-500 TECHNISCHE SPEZIFIKATION	
Stromspannung	3~ 400 VAC + N+PE, 50/60 Hz
Leistung	7500 W
Spindeldrehzahl (ohne Last)	500 - 2920 U/min
Vorschubgeschwindigkeit	bis zu 3,3 m/min
Vorschub durch Kontaktrad	JA
Kegelwinkelbereich	15 - 60° mit kontinuierlicher Winkelregelung
Fasenbreite	bis zu 30 mm
Fräskopf mit 10 Einsätzen	JA
Min. Abmessungen des Stabs	50x150x3 mm
Max. Werkstückhöhe	bis zu 100 mm
Gewicht	850 kg
Produkt-Code:	UKS-0573-10-00-00-0





Bequemer Kugelrollentisch



Geeignet für verschiedene Materialien inkl. Aluminium



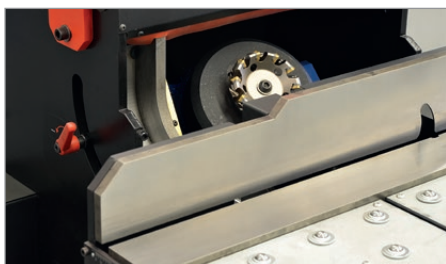
Präzise Winkeleinstellung



Einfache Einstellung der Fasenbreite



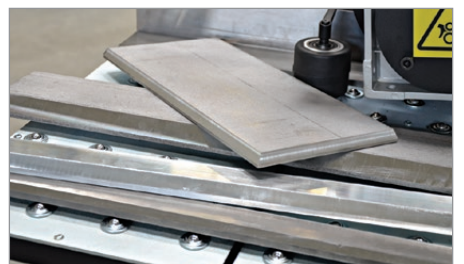
Benutzerfreundliches Bedienfeld



Einfacher Zugang zum Fräskopf und zu den Einsätzen



Große Späneschublade



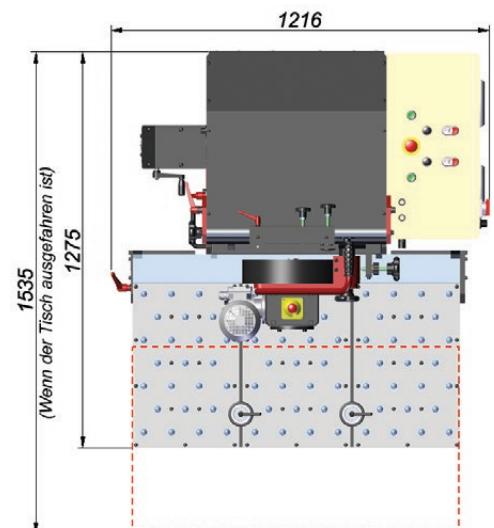
Hochwertige Fasenergebnisse

## Standardsatz beinhaltet:

- SBM-500
- Werkzeugsatz
- Bedienungsanleitung

## Zubehör:

- GLW-000030 - Fräskopf
- PLY-000396 - Schneideinsatz für Stahl (10 Stück notwendig)
- PLY-000408 - Schneideinsatz für Aluminium (10 Stück notwendig)
- PLY-000692 - Schneideinsätze für Edelstahl sind auf Anfrage erhältlich (10 Stück notwendig)
- SRB-000418 - Innenschraube
- PLY-000439 - Unterlegscheibe
- SRB-000417 - Befestigungsschraube
- STL-0573-37-00-00-0 - Zusatztisch für lange Werkstücke
- PRK-0573-36-00-00-0 - Aufsatz zum Anfasen von Rohren mit AD 50-150 mm
- PRK-0573-38-00-00-0 - Führungsplatte eng



GLW-000030



PLY-000396



PLY-000408



SRB-000418



PLY-000408



SRB-000417



PRK-0573-38-00-00-0



STL-0573-37-00-00-0

# ABM-14 | PLATTEN- UND ROHRANFASMASCHINE



ABM-14 ist eine Anfasmaschine, die zum Fräsen von Platten und Rohren aus Stahl, legiertem Stahl, Edelstahl oder Aluminiumlegierungen entwickelt wurde.

In nur einem Durchgang kann die Maschine Fasen bis zu 12mm Breite erzeugen.

Die maximale Fasenbreite beträgt 14mm. Je nach Material sind zwei oder mehr Läufe notwendig.

Die Maschine kann die Platten von oben und unten anfasen.

Optional sind zwei ergonomische Wagen erhältlich, um die Arbeit des Bedieners effektiver und komfortabler zu gestalten.

Mit einer zusätzlichen vertikalen Rollenführung kann die ABM-14 konkave Kanten anfasen, wenn der Krümmungsradius 1500mm oder mehr beträgt.

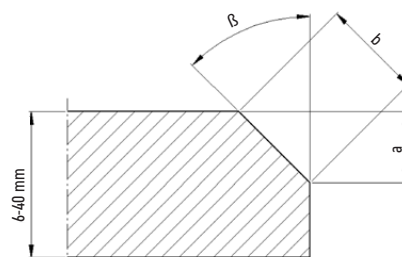


## Merkmale und Vorteile:

- fast sowohl kleine als auch große Werkstücke, um die meisten der üblichen Anwendungen abzudecken
- automatischer Vorschub an großen Bauteilen mit optionalen Fahrwagen
- Anfasen der Unterkante in umgekehrter Position
- Standard-Scherfräser für die Bearbeitung von rostfreiem/legiertem Stahl
- 2 optionale Scherfräser für Stahl und Aluminium
- reversible Spindel gegen Festklemmen des Fräsers
- vielseitig und transportabel auf optionalem Fahrwagen
- geräuscharm
- Möglichkeit, konkave Kanten anzufasen

## Standard-Set beinhaltet:

- ABM-14 Anfasmaschine
- Fräser für Edelstahl
- Werkzeug zum Herausholen des Fräses
- Rohrfasscheibe
- Flachschlüssel: 12-13 mm, 18-19 mm, 24-26 mm
- Sechskantschlüssel: 5 mm and 6 mm
- Bedienungsanleitung



### FASEN IM EINZELLAUF - STAHL

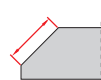
Rm	≤ 392 MPa (57,000 psi)		392-490 MPa (57,000-71,000 psi)		490-588 MPa (71,000-85,000 psi)	
	b [mm]	a [mm]	b [mm]	a [mm]	b [mm]	a [mm]
22.5°	12	11	10	9	8	7.5
30°	12	10	10	8.5	8	7
35°	12	9.5	10	8	8	6.5
37.5°	12	9	10	7.5	8	6
45°	12	8.5	10	7	8	5.5

### FASEN IM EINZELLAUF - EDELSTAHL / LEGIERTER STAHL

Rm	≤ 490 MPa (71,000 psi)		490-588 MPa (71,000-85,000 psi)		588-686 MPa (85,000-100,000 psi)	
	b [mm]	a [mm]	b [mm]	a [mm]	b [mm]	a [mm]
22.5°	6	5.5	5	4.5	4.2	3.8
30°	6	5	5	4.3	4.2	3.6
35°	6	5	5	4	4.2	3.5
37.5°	6	4.5	5	4	4.2	3.3
45°	6	4	5	3.5	4.2	3

### ABM-14 TECHNISCHE SPEZIFIKATION

Stromspannung	3- 400 V + PE, 50-60 Hz
Leistung	2200 W
Spindelgeschwindigkeit	9 U/min (50 Hz); 11 U/min (60 Hz)
Fasenwinkelbereich (β - abhängig vom eingesetzten Winkelgerät)	30° 22.5°, 25°, 35°, 37.5°, 45° (Optionen)
Fasenbreite (b)	bis zu 14 mm
Maximale Fase im Einzellauf	12 mm (in 40 Kg / 392 MPa Stahl)
Minimale Plattendicke	6 mm
Maximale Plattendicke	40 mm
Mindestplattenbreite	55 mm
Fasenlänge pro Minute	2.6 m / 50 Hz; 3.1 m / 60 Hz
Minimaler Rohr ID	100 mm
Gewicht	65 kg
Produkt-Code:	UKS-0639-10-40-00-0



Fasenbreite bis 14 mm



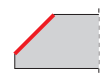
Fasenwinkel 30°, (option): 22.5°, 25°, 35°, 37.5°, 45°



Min. Plattendicke 6 mm  
Max. Plattendicke 40 mm



Min. Plattenbreite 55 mm



Anfasen oben



Anfasen unten



Rohrfasfasen am AD min. ID 100 mm



Fasen an runden Platten (Option)

## Optionales Zubehör und Ersatzteile:



- FRZ-000586 Fräser für Stahl
- FRZ-000588 Fräser für Edelstahl
- FRZ-000587 Fräser für Aluminium



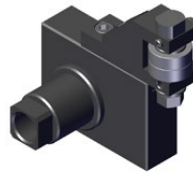
- SCG-000002 Werkzeug zum Herausheben des Fräasers



- TRZ-000017 Rohrfaswelle
- PDK-000240 Rohrfassscheibe



- WOZ-0639-01-00-00 Einstellbarer Wagen



- SWK-0639-02-00-00 Vertikale Rollenführung Min. konkaver Kurvenradius 1500 mm

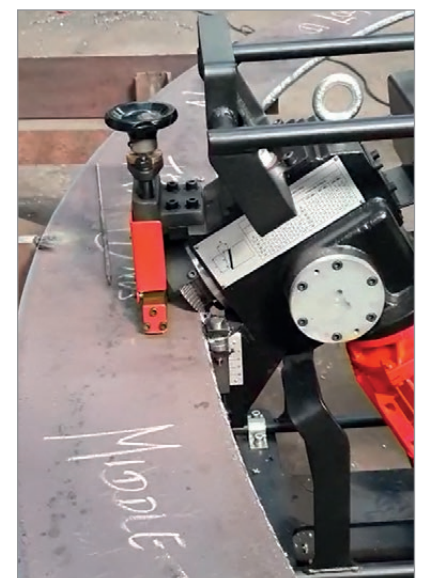


- PRW-000100 - Winkelregler 22.5°
- PRW-000101 - Winkelregler 25°
- PRW-000105 - Winkelregler 30°
- PRW-000102 - Winkelregler 35°
- PRW-000103 - Winkelregler 37.5°
- PRW-000104 - Winkelregler 45°

- MNP-0675-10-00-01-0 Rotations-Fahrwagen
- Ein-Mann Bedienung
- Einfache Positionierung für obere und untere Fase
- Höhenverstellung von 600 mm bis 1000 mm



ABM-14 läuft automatisch an der Platte entlang





# ABM-28 | TRAGBARE ANFASMASCHINE MIT AUTOMATISCHEM VORSCHUB



Diese tragbare Anfasmachine der neuesten Generation fasst Ober-, Stirn- und Unterkanten von Stahlplatten bei automatischem Vorschub an.



## Zu den wichtigsten Eigenschaften gehören:

- Tragbares Anfasen mit automatischem Vorschub.
- Dank dem zwischen 60 und minus 60 Grad stufenlos einstellbaren Fasenwinkel muss die Platte nicht umgedreht werden
- Max. Fasenbreite (abhängig vom Fasenwinkel) von 28 bis 35 mm
- Regelbare Vorschubsteuerung für Arbeiten an einer Vielzahl von Stahlsorten und -dicken (bis zu 35 mm als Standard oder optional bis zu 70 mm)
- Anfasen in beide Richtungen
- Motorüberlastschutz
- J-Fasen als Option möglich
- Schnelle Einrichtung
- Ausfahrbare Schienen



Die ABM-28 kann in beide Fahrrichtungen entlang der Stahlplattenkante fasen, wodurch der Arbeitsaufwand deutlich reduziert wird. Die erforderliche Länge der Führungsbahn (Schiene) kann mit zusätzlichen Abschnitten der Führungsbahnen erreicht werden.

ABM-28 TECHNISCHE SPEZIFIKATION	
Spannung	~220-240 V, 50-60 Hz
Leistung	1600 W
Spindelgeschwindigkeit (ohne Last)	2780 U/min
Fasenwinkel (β)	60 bis -60°
Maximal Fasenbreite (b)	35 mm
Vorschubgeschwindigkeit	250 - 500 mm/min
Plattendicke	max. 35 mm, 36-70 mm (Option)
Gewicht (Maschine mit einer Führungsbahn)	53,5 kg



Blechdicke max. 35 mm  
36-70 mm (Option)



Fasenbreite  
bis 35 mm



Fasenwinkel  
von 60 bis  
minus 60°



Anfasen oben



Plandrehen



Anfasen unten



Entplattierung (Option)  
Tiefe bis 5 mm  
Breite bis 25 mm



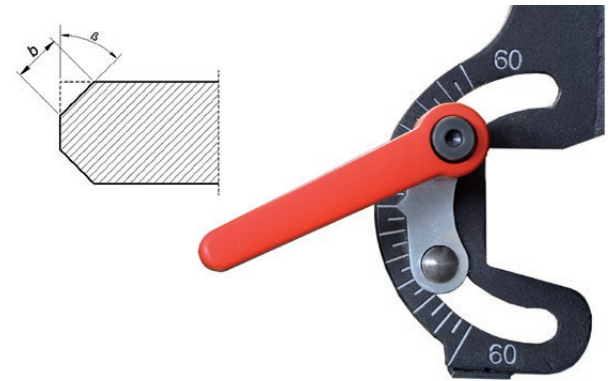
J-Fasen  
(Option)

$\beta$	0°	30°	45°	60°
b	35 mm	30 mm	28 mm	30 mm

Die maximale Fasenbreite richtet sich nach dem Fasenwinkel



Fräsköpfe für Fasen (Standard) und für J-Fasen (Option)



### Standard-Lieferumfang:

- Schlitten auf einer Führungsbahn montiert
- Fräseinheit
- Stütze der Fräseinheit für Fasen bei 60° bis -60°
- Zusätzlicher Abschnitt der Führungsbahn
- Bahnklemme für 10-35 mm dicke Platten (3 Stück)
- Spänebehälter
- Werkzeugset
- Klemme für 10-35 mm dicke Platten (2 Stück)
- Holzkasten
- Bedienungsanleitung

Produkt-Code: UKS-0518-10-20-00



### Zubehör und optionale Ausstattung:

- GLW-000013 Fräskopf (7 Wendeschneidplatten erforderlich)
- PLY-000282 Wendeschneidplatte (1 St.) VE 10 St./Box
- PLY-000591 Wendeschneidplatte HD (1 St.) VE 10 St./Box
- GLW-0518-07-03-00-0 J-Fasen R6 Fräskopf (6 R6 Wendeschneidplatten erforderlich)
- PLY-000422 Wendeschneidplatte für J-Fasen R6 Endvorbereitung
- GLW-0518-07-04-00-0 J-Fasen R8 Fräskopf (5 R8 Wendeschneidplatten erforderlich)
- PLY-000424 Wendeschneidplatte für J-Fasen R8 Endvorbereitung
- ZSP-0518-13-00-00-0 Führungsbahn L = 1200 mm
- UST-0152-99-02-00-0 Bahnklemme für 10-35 mm starke Platten
- UST-0152-15-01-00-1 Bahnklemme für 36-70 mm starke Platten
- ZCS-0152-99-00-00-0 Klemme für 10-35 mm starke Platten
- ZCS-0152-99-01-00-0 Klemme für 36-70 mm starke Platten
- WSP-0518-03-00-00-0 Stütze der Fräseinheit zum Fasen von 10-35 mm dicken Platten von -60° bis 60°
- WSP-0518-04-00-00-0 Stütze der Fräseinheit zum Fasen von 36-70 mm dicken Platten bei 0° bis 60° (inkl. Plandrehen)
- WSP-0518-05-00-00-0 Stütze der Fräseinheit zum Fasen von 36-70 mm dicken Platten bei 0° bis -60°
- ZST-0518-07-00-00-0 12° Winkelbefestigung mit Höhenverstellung
- ZST-0518-09-00-00-0 Entplattierung inkl. Stütze der Fräseinheit und 3 Bahnklemmen für bis zu 35 mm dicke Platten



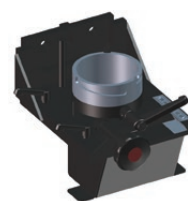
WSP-0518-04-00-00-0



WSP-0518-05-00-00-0



ZST-0518-07-00-00-0



ZST-0518-09-00-00-0



# ABM-50 | AUTOMATISCHE DOPPELSEITIGE ANFASMASCHINE



ABM-50 produziert präzise, hochwertige doppelseitige Fasen ohne thermische Verformung oder Erzeugung einer wärmebeeinflussten Zone im Blechdickenbereich von 8-80 mm mit einem speziell entwickelten Fräskopf mit acht 4-seitigen Wendeschneidplatten.

Der stufenlos einstellbare Fasenwinkel zwischen 15 und 60 Grad (für Ober- und Unterfase) erfordert keinen Werkzeugwechsel.

## Der Bediener kann die folgenden Parameter einfach einstellen und überwachen:

- Fasenwinkel
- Spulengeschwindigkeit
- Fasenbreite
- Vorschubgeschwindigkeit
- Fasenhöhe
- Spindellast
- Schnitttiefe

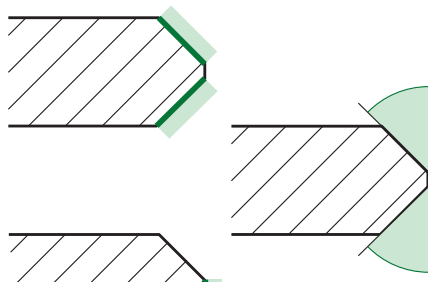
## Merkmale und Vorteile:

- tragbare Fasen automatisch füttern
- Echtzeitmessung und On-Screen-Anzeige der exakten Fasengeometrie und Schnittparameter
- Fasenbreite bis zu 50 mm bei 45 Grad
- die 180°-Inversion ermöglicht die Schaffung einer doppelseitigen Fase -keine Notwendigkeit zum Drehen oder Wenden von schwerem Material reduziert die Kosten für das Materialhandling und erhöht die Sicherheit in der Werkstatt.
- variable Spindeldrehzahl für Arbeiten an verschiedenen Stahlgüten und -dicken
- vielseitig und transportabel auf einem eigenen Wagen
- ausgestattet mit Fräskopf mit 8 austauschbaren Einsätzen
- zahlreiche fortschrittliche Steuerungssysteme

Die ABM-50 verfügt über ein intelligentes Fernbedienungspanel mit LCD-Display, das die exakte Fasengeometrie anzeigt und eine präzise Einstellung der Spindeldrehzahl sowie der Vorschubgeschwindigkeit ermöglicht, um diese je nach Materialqualität zu optimieren.

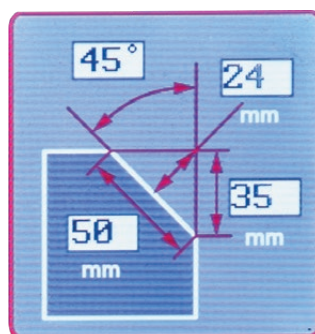
Die präzise Fasengeometrie kann dank Echtzeitmessung und Live-Anzeige auf dem Bildschirm justiert werden.

### Präzise Fasenbreite



Präziser Fasenwinkel

### Präzise Fasenfläche



ABM-50 TECHNISCHE SPEZIFIKATION	
Stromspannung	3- 400 V + PE, 50/60 Hz 3- 480 V + PE, 50/60 Hz
Leistung	6.5 kW
Spindeldrehzahl (ohne Last)	300-800 U/min
Vorschubgeschwindigkeit	0-1.2 m/min
Fasenwinkel (β, Abb. 1)	15-60°
Maximale Fasenbreite (b, Abb. 1)	50 mm
Maximale Schnitttiefe (d, Abb. 1) proDurchgang zulässig	6 mm
Plattendicke	8-80 mm
Erforderliche Umgebungstemperatur	0-40 °C
Gewicht	320 kg
Produktcode:	UKS-0627-10-40-00-0

β	b
15°	66 mm
30°	52 mm
45°	50 mm
60°	51 mm

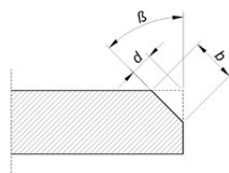


Abb. 1

Fasenbreite  
bis zu 50 mm / 45°  
bis zu 66 mm / 15°

Min Plattendicke 8 mm  
Max Plattendicke 80 mm

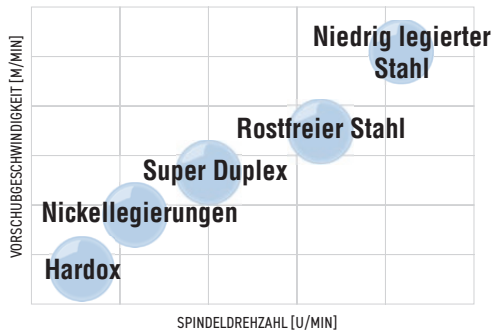
Fasenwinkel  
Oben 15 bis 60°  
Unten 15 bis 60°

Obere Anfasung

Unterseitige Anfasung

Hunderte von ABM-50-Maschinen sind bereits auf allen Kontinenten installiert!

Präzise Einstellung der Spindeldrehzahl und des Vorschubs zur Optimierung der Schnittbedingungen in Abhängigkeit von der Materialqualität, einschließlich Edelstahl, Duplex, Legierungen, Hardox und vielen anderen.



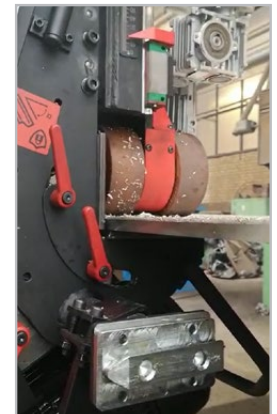
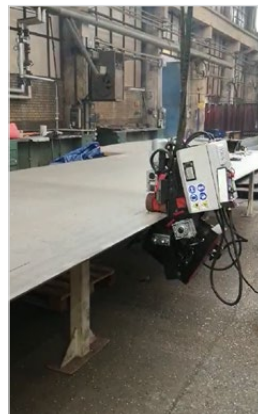
ABM-50 erledigt automatisiert und selbstfahrend die Fasarbeiten und eliminiert somit die körperliche Arbeit des Bediener. Die maximale Fasenbreite bei 45° ist bis zu 50 mm.



Die 180°-Umkehrung der ABM-50 ermöglicht ein beidseitiges Fasen, die das Wenden langer und schwerer Platten überflüssig macht.



Die ABM-50 kann bei Bedarf auch ohne Transportwagen eingesetzt werden, z.B. wenn der Boden sehr uneben ist.

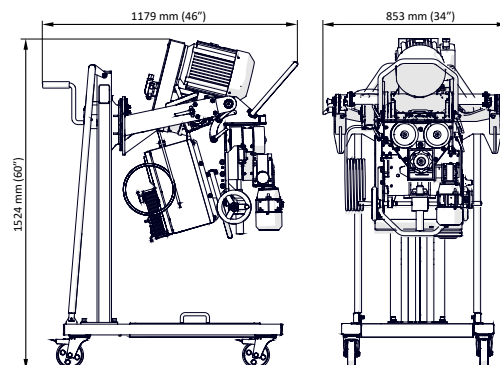


Die ABM-50 hat sich als zuverlässiger und effizienter Schweißkantenformer unter den anspruchsvollsten Arbeitsbedingungen, einschließlich hoher Temperaturen und Feuchtigkeit, bewährt.



### Standard-Lieferumfang:

- Anfasmaschine mit Fräskopf und 8 Schneideinsätzen
- Holzkiste mit Sockel und Montagehalterungen
- Spezialschlüssel
- 10 mm T-Griff-Inbusschlüssel mit Kugelspitze
- 3,5 mm Inbusschlüssel
- T15 Torx-Schraubendreher
- Fett für Schrauben
- Bedienungsanleitung



### Zubehör:



Fräskopf (8 Wendeschneidplatten erforderlich)  
Produkt-Code: GLW-000051

Wendeschneidplatte (1 Stück), VE 10 St./Box  
Produkt-Code: PLY-000282

Schneidplatte HD für alle Materialqualitäten inkl. Hartmetalle  
1 Stück (VPE = 10 Stück/Karton)  
Artikelnummer: PLY-000591

Befestigungsschraube  
Produkt-Code: SRB-000485

# PRO-2 PB | KOMPAKTE ROHRANFASMASCHINE

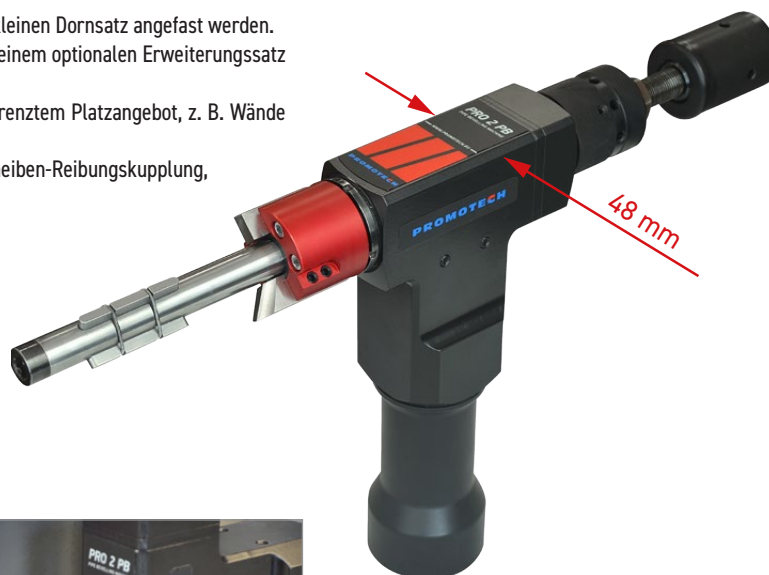


PRO 2 PB ist eine kompakte und handliche Rohranfasmaschine, die Röhre aus Kohlenstoff- und Edelstahl, Aluminiumlegierungen und Kupfer-Nickel fräst. Die Maschine kann Röhre mit einem Innendurchmesser (ID) von 22 mm bis Außendurchmessern (AD) von 48 mm anfasen und plandrehen.

Kleine Röhre mit ID 15.5 mm bis zu AD 30 mm können mit einem optionalen kleinen Dornsatz angefasst werden. Die PRO 2 PB kann auch größere Röhre mit ID 42 mm bis zu AD 60,3 mm mit einem optionalen Erweiterungssatz bearbeiten.

Das extrem schmale Gehäuse (nur 48 mm breit) ist ideal für Räume mit begrenztem Platzangebot, z. B. Wände mit einem Rohrsystem.

PRO-2 PB enthält Überlastsysteme, einschließlich einer nassen Mehrscheiben-Reibungskupplung, die Getriebeschäden bei Werkzeugstaus verhindert.



## Standard-Lieferumfang:

- Anfasmaschine (ohne Motor, Schneidplatte)
- Metall-Box
- Selbstzentrierender Spreizdorn für Rohr-ID Ø 22-42 mm
- 2 Backensätze (Nr. 4, 5), 3 Sätze von Backenblöcken (Nr. 6, 7, 8) und 5 Federsätze (Nr. 4, 5, 6, 7, 8) für den Standard-Dorn
- Schneidplattenhalter
- Federfühler
- Griff
- Kühlmittelbehälter mit Düse
- Werkzeugsatz
- Betriebsanleitung

Produkt-Code: UKS-0567-10-00-00-0



TECHNISCHE SPEZIFIKATION	PRO 2 PB mit Luftmotor	PRO 2 PB mit Elektromotor	PRO 2 PB mit Batteriemotor
Luftbedarf	0.6 MPa (87 psi)	-	-
Luftverbrauch	1400 l/min (50 CFM)	-	-
Stromspannung	-	1 ~ 220-240 V, 50-60 Hz	18 V DC, 5.2 Ah
Leistung	800 W	1100 W	-
Anschluss	CEJN 410 DN 10.4 R BSPT-Anschluss für Schnellkupplung	Stromstecker	Batterieanschluss
Nennrehgeschwindigkeit	105 U/min	10-134 U/min (Getriebe 1) 30-377 U/min (Getriebe 2)	10-60 U/min (Getriebe 1) 30-205 U/min (Getriebe 2)
Rohrdurchmesser	22 mm ID - 48 mm AD 15.5 mm ID - 30 mm AD* 42 mm ID - 60.3 mm AD**	22 mm ID - 48 mm AD 15.5 mm ID - 30 mm AD* 42 mm ID - 60.3 mm AD**	22 mm ID - 48 mm AD 15.5 mm ID - 30 mm AD* 42 mm ID - 60.3 mm AD**
Max. Rohrwanddicke	8 mm 3,5 mm*	8 mm 3.5 mm*	8 mm 3.5 mm*
Gewicht mit Motor	7.6 kg	7.4 kg	6.5 kg, mit Batterie



Max. Wanddicke bis zu 8 mm



ID 22 - 42 mm  
15.5 - 22 mm (Optional)  
42-58 mm (Optional)



Plandrehen



Rohranfasen am AD bis zu 48 mm bis zu 60.3 mm (Optional)

\* Mit dem optionalen kleinen Dornsatz (ZST-0567-20-00-00-0).

\*\* Mit dem optionalen Erweiterungssatz (ZST-0567-21-00-00-0).

## 3 verschiedene Antriebe zur Auswahl:



Druckluftmotor



Elektromotor



Batterie

## Optionales Zubehör:



Adapter und Treiber  
Produkt-Code:  
ZST-0567-24-00-00-0

Druckluftmotor  
Produkt-Code:  
NPD-0472-03-00-00-0



Treiber  
Produkt-Code:  
ZBI-0567-25-00-00-0

Elektromotor  
Produkt-Code:  
SLN-000238 (230 V)



Treiber  
Produkt-Code:  
ZBI-0567-26-00-00-0

Batteriemotor und zwei 5.2 Ah Batterien  
Produkt-Code:  
WRT-000021

## Schneidplatten:

NOZ-000071 für Stahl	0° Schneidplatte für Plandrehen kurz	
NOZ-000078 für Edelstahl	0° Schneidplatte für Plandrehen kurz*	
NOZ-000072 für Stahl	0° Schneidplatte für Plandrehen lang	
NOZ-000079 für Edelstahl	0° Schneidplatte für Plandrehen lang*	
NOZ-000073 für Stahl	30° Schneidplatte für Anfasen	
NOZ-000080 für Edelstahl	30° Schneidplatte für Anfasen*	
NOZ-000074 für Stahl	37.5° Schneidplatte für Anfasen	
NOZ-000081 für Edelstahl	37.5° Schneidplatte für Anfasen*	
NOZ-000075 für Stahl	45° Schneidplatte für Anfasen	
NOZ-000082 für Edelstahl	45° Schneidplatte für Anfasen*	

\*Schneidplatten für Edelstahl mit TiAlN-Beschichtung



Batterie-Ladegerät  
Produkt-Code:  
LDW-000008 (230 V CEE)  
LDW-000010 (120 V UK)  
LDW-000011 (230 V AU)

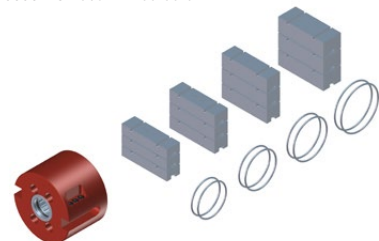


5,2 Ah Batterie  
Produkt-Code:  
AKM-000088

Kleiner Dornsatz für Rohre mit ID 15,5 mm bis AD 30 mm  
Produkt-Code: ZST-0567-20-00-00-0



Verlängerungssatz für Rohre mit ID 42 mm bis AD 60,3 mm  
Produkt-Code: ZST-0567-21-00-00-0



# PRO-5 PB | TRAGBARE ROHRANFASMASCHINE



PRO-5 PB ist eine handliche, tragbare Rohranfasmaschine, die zum Fräsen von Rohrkanten aus Kohlenstoffstahl und rostfreien Stahl, Aluminiumlegierungen und Kupfer-Nickeln geeignet ist.

Sie kann von einem einzigen Bediener effizient benutzt werden. Selbstzentrierende Spreizdorne sorgen für eine schnelle und korrekte Ausrichtung auf das Rohr vor dem Bearbeitungsvorgang.

Abhängig von den eingesetzten Schneidplatten kann PRO-5 PB Außenfasen, J-Fasen, Innenkalibrierung und Plandrehen von Rohren mit Innendurchmessern von 32 mm bis zu Außendurchmessern von 114 mm oder bis zu 140mm als Option durchführen. Alle diese Schweißvorbereitungen erfolgen schnell und einfach. Bis zu drei Schneidplatten können gleichzeitig montiert werden und arbeiten.

Nach den Vorlieben der Benutzer und je nach Umgebungsbedingungen kann PRO-5 PB mit einem hochwertigen leistungsstarken pneumatischen Motor, hochwertigen Elektromotor mit hohem Drehmoment oder mit einer Batterie betrieben werden.

Optionale kleine Spindelscheibe und Ratschenschlüssel ermöglichen Rohrbearbeitung in schwer zugänglichen Bereichen.



## Standard-Lieferumfang:

- PRO 5 PB (ohne Motor, Schneidplatten)
- Metall-Box
- Selbstzentrierender Spreizdorn für Rohr-ID Ø 32-107 mm
- 118 mm Spindelscheibe
- Backenblöcke (1,2,3,4,5,6) - 3 Sätze
- Werkzeugset
- Kühlmittelbehälter
- Bedienungsanleitung

Produkt-Code: UKS-0472-10-00-00-0



Technische Spezifikation		PRO 5 PB mit Elektromotor	PRO 5 PB mit pneumatischen Motor	PRO 5-PB mit einem batteriebetriebenen Motor
Elektromotor		1.100 W	-	-
Stromversorgung		110-120 V / 50-60 Hz 220-240 V / 50-60 Hz	-	18 V DC, 5,2 Ah
Drehzahl (nominal)		0-113 U/min (Gang 1) 0-318 U/min (Gang 2)	90 rpm	-
Pneumatischer Antrieb		-	800 W	-
Luftbedarf		-	0,6 MPa (87 PSI)	-
Luftverbrauch		-	1600 l/min (49,4 CFM)	-
Rohrdurchmesser		32 mm ID bis 114 mm AD ID 25-32 mm (Option) ID 107-133 mm (Option)	32 mm ID bis 114 mm AD ID 25-32 mm (Option) ID 107-133 mm (Option)	32 mm ID bis 114 mm AD ID 25-32 mm (Option) ID 107-133 mm (Option)
Maximale Rohrwanddicke für Außendurchmesser	bis zu 114 mm	12 mm	12 mm	12 mm
	114-124 mm*	10 mm	10 mm	10 mm
	124-132 mm*	8 mm	8 mm	8 mm
	132-140 mm*	6 mm	6 mm	6 mm
Gewicht (inkl. Motor)		11 kg	10 kg	10 kg mit Batterie

Max Wandstärke  
12 mm  
bis AD 114 mm

ID 32-107 mm  
25-32 mm (Option)  
107-133 mm (Option)



Plandrehen



Rohranfasen am AD  
114 mm bis 140 mm  
(Option)



J-Fasen  
(Option)

\* Erhältlich mit optionalen 140 mm Spindelscheiben-Set

## Optionales Zubehör:

Elektromotor 230 V mit Anschluss-Set



Elektromotor 230 V  
Produkt-Code: SLN-000238

Anschluss für Elektromotor  
Produkt-Code: ZST-0472-11-00-00-1

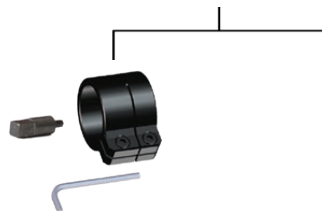


Kleiner Dorn ID 25 - 32 mm  
Produkt-Code: TRZ-0472-21-00-00-0

Pneumatischer Motor  
Produkt-Code:  
NPD-0472-03-00-00-0



Batterieantrieb 18 V  
mit Anschluss-Set



Anschluss-Set für Batteriebetrieb  
Produkt-Code: ZST-0472-22-00-00-0

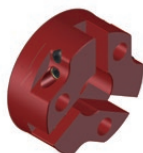
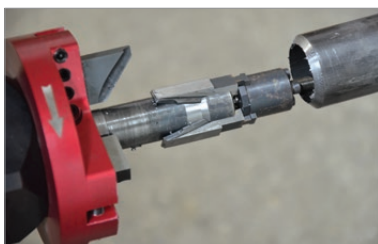


Batterieantrieb für PRO-5 Fasenmaschine  
inkl. 2 Batterien 18 V, 5,2 Ah  
Produkt-Code: WRT-000021



Batterieladegerät 18 V  
Produkt-Code für Europa: LDW-000008  
Produkt-Code für USA: LDW-000009  
Produkt-Code für UK: LDW-000010

Batterie 18 V, 5,2 Ah  
Produkt-Code: AKM-000088



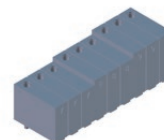
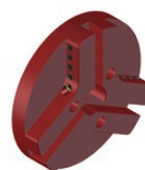
75 mm Spindelscheibe  
Produkt-Code:  
TRC-0472-12-00-00-0



Ratschenschlüssel  
Produkt-Code: KLC-000045



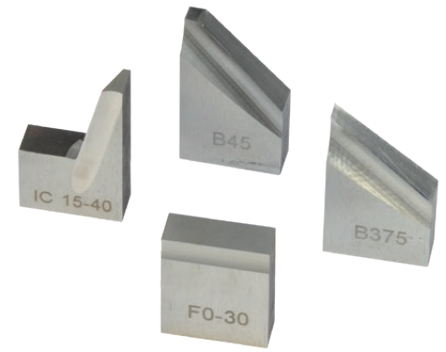
Mindestabstand zwischen den  
Rohren beträgt 75 mm



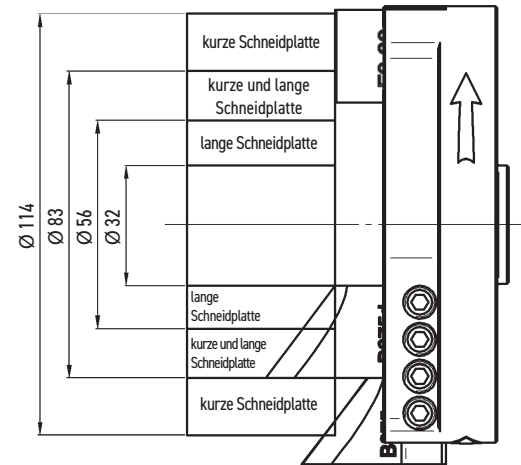
Verlängerungsatz für AD Ø bis 140 mm  
Spindelscheibe und Backenblöcke (7, 8, 9) 3 Sätze  
Produkt-Code: ZST-0472-15-00-00-0



NOZ-000031 für Stahl NOZ-000067 für rostfreien Stahl	F0-30 0° Schneidplatte fürs Plandrehen	
NOZ-000032 für Stahl NOZ-000034 für rostfreien Stahl	B30 30° Schneidplatten fürs Fasen*	
NOZ-000033 für Stahl NOZ-000035 für rostfreien Stahl	B30d 30° Schneidplatten fürs Fasen**	
NOZ-000036 für Stahl NOZ-000038 für rostfreien Stahl	B375 37.5° Schneidplatten fürs Fasen*	
NOZ-000037 für Stahl NOZ-000039 for stainless steel	B375d 37.5° Schneidplatten fürs Fasen**	
NOZ-000040 für Stahl	B45 45° Schneidplatten fürs Fasen*	
NOZ-000041 für Stahl	B45d 45° Schneidplatten fürs Fasen**	



Große Auswahl an Schneidplatten für verschiedene Anwendungen.



Zusammen mit der 0° Schneidplatte werden je nach Rohrdurchmesser entweder Standard- oder lange Schneidplatten verwendet

Schneidplatten für Edelstahl mit TiAlN-Beschichtung

\* für Durchmesser über 56 mm beim Einsatz mit 0° Schneidplatte fürs Plandrehen

\*\* für Durchmesser unter 83mm beim Einsatz mit 0° Schneidplatte fürs Plandrehen

NOZ-000052 für Stahl	IC15-40 15° internes Kalibrierwerkzeug	
NOZ-000053 für Stahl	IC15-40 15° internes Kalibrierwerkzeug (bei Durchmessern über 56 mm)	
NOZ-000087 für Stahl	IB12-60 12° Innenschneidplatte für Anfasen	
NOZ-000058 für Stahl	J10-R6 10° Schneidplatte für J-Fasen	
NOZ-000057 für Stahl	J15-R2 15° Schneidplatte für J-Fasen	
NOZ-000059 für Stahl	J20-R8 20° Schneidplatte für J-Fasen	
NOZ-000088 für Stahl	J20-R1 20° Schneidplatte für J-Fasen	



Edelstahlbearbeitung erfolgt unter Einsatz spezieller Schneidplatten



HD-CUT OIL 1 - Flüssigkeit für  
Gewindeschneiden, Bohren  
und Bearbeiten  
OLJ-0505-09-00-00-0 (0.5 kg)  
OLJ-0505-10-00-00-0 (1.0 kg)  
OLJ-0505-11-00-00-0 (5.0 kg)



Luftaufbereitung  
Produkt-Code:  
ZST-000021



## PRO-10 PB | TRAGBARE ROHRANFASMASCHINE

PRO-10 PB ist eine Hochleistungs-Rohranfasmaschine für den mobilen Einsatz in der Rohrbearbeitung. Selbstzentrierende Spreidzorne sorgen für eine schnelle und korrekte Ausrichtung auf das Rohr vor dem Bearbeitungsvorgang.

PRO-10 PB ist fähig, anzufasen, planzudrehen, zu senken und J-Fasen herzustellen, so dass alle diese Schweißvorbereitungen schnell und einfach sind.

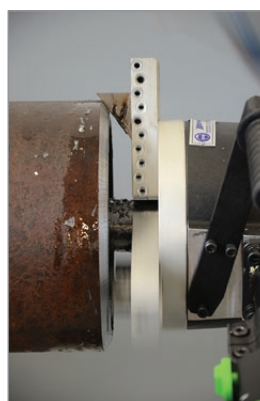
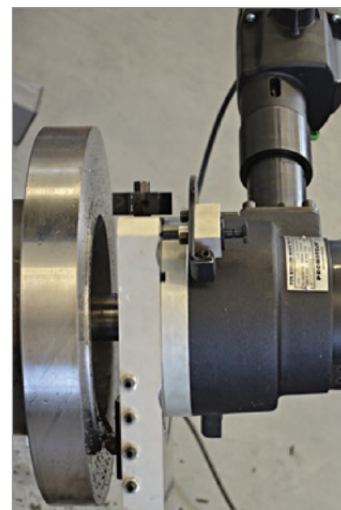
Abhängig von den Vorlieben der Benutzer und Ortsbedingungen kann die PRO-10 PB Maschine mit einem hochwertigen leistungsstarken pneumatischen Motor oder einem hochwertigen Elektromotor mit einem hohen Drehmoment betrieben werden.



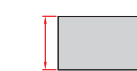
### Standard-Versand-Set:

- PRO 10 PB (ohne Motor, Schneidplatten)
- Metall-box
- Standard selbstzentrierender Spreidzorn für Rohr ID Ø 84 269 mm (3.31 10.59")
- Backenblöcke (1,2,3,4,5,6) und Adapter - 3 Sätze
- Werkzeugsatz
- Kühlmittelbehälter
- Bedienungsanleitung

Produkt-Code: UKS-0200-10-00-01-1



Technische Spezifikation	PRO 10 PB mit Elektromotor	PRO 10 PB mit pneumatischen Motor
Elektromotor	1,8 kW	-
Stromversorgung	110-120 V / 50-60 Hz 220-240 V / 50-60 Hz	-
Drehzahl (nominal)	Gang 1 - 12 bis 29 U/min Gang 2 - 41 bis 96 U/min	-
Druckluftantrieb	-	1,8 kW
Luftbedarf	-	0,6 MPa
Luftverbrauch	-	1750 NI/min
Drehzahl (ohne Last)	-	17 U/min.
Drehzahl (nominal)	-	9 U/min.
Min ID	84 mm 38 mm (Option)	84 mm 38 mm (Option)
Max ID	269 mm 349 mm (Option)	269 mm 349 mm (Option)
Max AD	273 mm 355 mm (Option)	273 mm 355 mm (Option)
Max. Wandstärke	15 mm	15 mm
Gewicht (incl. Motor)	35,9 kg	33 kg



Maximale Wandstärke  
15 mm



ID 84-269 mm  
38-84 mm (Option)  
oder 270-349 mm (Option)



Plandrehen



Rohranfasen  
am AD



Rohranfasen  
am ID



J-Fasen (Option)



Pneumatischer Motor  
Produkt-Code: SLN-0200-15-00-00



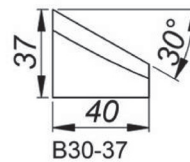
Elektromotor 230 V  
Produkt-Code: SLN-000094

Elektromotor 115V US Stecker  
Produkt-Code: SLN-000102

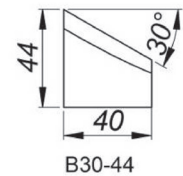
Elektromotor 115V UK Stecker  
Produkt-Code: SLN-000120



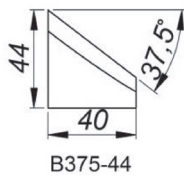
Anschluss für Elektromotor  
Produkt-Code: ZST-0200-99-01-00-0



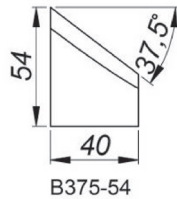
30° Schneidplatte für Anfasen  
Höhe 37 mm [B30/37]  
Produkt-Code: NOZ-000019



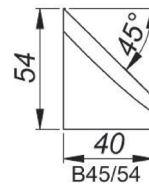
30° Schneidplatte für Anfasen,  
Höhe 44 mm [B30/44]  
Produkt-Code: NOZ-000018



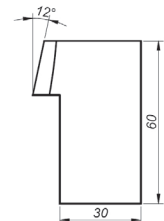
37,5° Schneidplatte für Anfasen,  
Höhe 44 mm [B375/44]  
Produkt-Code: NOZ-000020



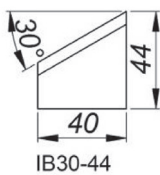
37,5° Schneidplatte für Anfasen,  
Höhe 54 mm [B375/54]  
Produkt-Code: NOZ-000015



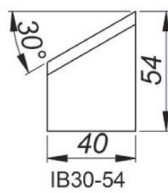
45° Schneidplatte für Anfasen,  
Höhe 54 mm [B45/54]  
Produkt-Code: NOZ-000021



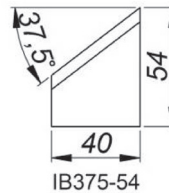
12° Spezielle Schneidplatte  
Höhe 60 mm  
Produkt-Code: NOZ-000086



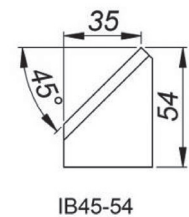
30° Innenschneidplatte für Anfasen,  
Höhe 44 mm [IB30/44]  
Produkt-Code: NOZ-000023



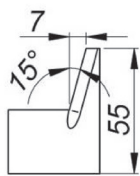
30° Innenschneidplatte für Anfasen,  
Höhe 54 mm [IB30/54]  
Produkt-Code: NOZ-000025



37,5° Innenschneidplatte für Anfasen,  
Höhe 54 mm [IB375/54]  
Produkt-Code: NOZ-000024

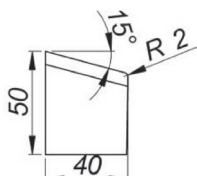


45° Innenschneidplatte für Anfasen,  
Höhe 54 mm [IB45/54]  
Produkt-Code: NOZ-000026



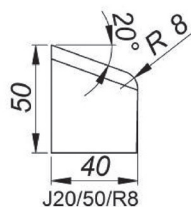
IC15-55

15° Internes Kalibrierwerkzeug,  
Höhe 55 mm [IC15/55]  
Produkt-Code: NOZ-000001



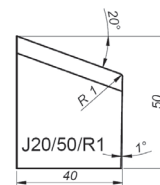
J15-50-R2

15° Schneidplatte für J-Fasen,  
Höhe 50 mm, Radius 2 mm [J15/50/R2]  
Produkt-Code: NOZ-000022



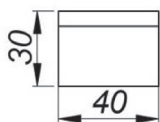
J20/50/R8

20° Schneidplatte für J-Fasen,  
Höhe 50 mm, Radius 8 mm [J20/50/R8]  
Produkt-Code: NOZ-000016



J20/50/R1

20° Schneidplatte für J-Fasen,  
Höhe 50 mm, Radius 1 mm [J20/50/R1]  
Produkt-Code: NOZ-000085



F0-30

Schneidplatte für Plandrehen,  
Höhe 30 mm [F0/30]  
Produkt-Code: NOZ-000017

Sonderanfertigungen der Schneidplatten sind auf Anfrage erhältlich.  
Die Schneidplatten könnten auch beschichtet werden, um ihre Haltbarkeit zu erhöhen.



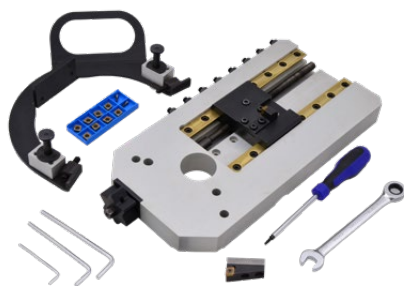
Kleiner Spreizdornsatz inkl. Backen I, II, III, IV  
für Rohr ID  $\varnothing$  38 - 86mm  
Produkt-Code: ZSP-0200-05-00-0-2



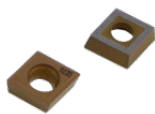
Verlängerungssatz für AD  $\varnothing$  bis 355 mm  
inkl. 3 Stahlwerkzeughalter und Backen 7, 8, 9, 10, 11  
Empfohlen für Rohrwandstärken bis 7 mm  
Produkt-Code: ZST-0200-13-00-0-2



Großer Spreizdorn für Rohre ID  $\varnothing$  126 - 296 mm  
mit Standardbacken und Rohr ID  $\varnothing$  219 - 376 mm  
mit optionalem Erweiterungsset  
Produkt-Code: TRZ-0200-99-00-0-0



Befestigung für Plandrehen von Stirnflächen  
Produkt-Code: PRK-0447-00-00-0-2



Wendeschneidplatte für  
Plandrehen von Stirnflächen  
Produkt-Code: PLY-000533

Flanschdurchmesser	90-508 mm
Automatischer Vorschubbereich	180.5 mm
Durchmesser der rotierenden Teile	569.4 mm
Rohr-ID	84-269 mm mit dem Standard-Spreizdorn 219-376 mm unter Verwendung des großen Spreizdorns
Vorschub pro Umdrehung	0,33 mm (mit einem eingerückten Auslöserblock) 0,66 mm (mit zwei eingerückten Auslöserblöcken)



Ovaler Befestigungssatz inkl. großer Dorn für Rohr ID  $\varnothing$  126 - 296mm  
Produkt-Code: PRK-0463-00-00-0-1



Luftvorbereitung  
Produkt-Code: ZST-000021

# PRO-40 PBS | ROHRANFASMASCHINE



PRO-40 PBS ist zum Anfasen und Plandrehen von Rohren bzw. Behältern in einem Durchmesserbereich von 200 mm bis 1000 mm ausgelegt. Hochgeschwindigkeits-Fräskopf mit austauschbaren Wendeschneidplatten ermöglicht eine effektive und effiziente Bearbeitung mit Fasenbreiten bis zu 45 mm und Winkeln zwischen 0° und 60°.

Als Option steht Innenfasen und Vorbereitung der J-Fuge zur Verfügung.



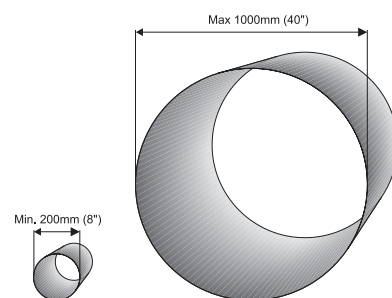
Die Verwendung des Hochleistungsfräskopfes in PRO 40 PBS bietet im Vergleich zur herkömmlichen Einzelpunktbearbeitung genaue Anfasungen in einem Bruchteil der Zeit. Diese Funktion spart Zeit und Geld durch hervorragende Effizienz.

## Standard-Lieferumfang:

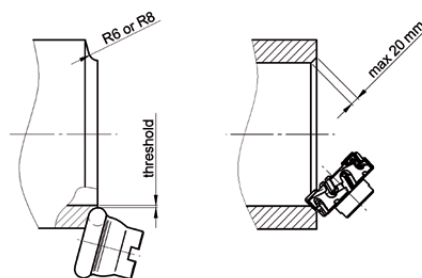
- stationäre Rohranfasmaschine
- aktive Stütze (mit Kunststoffrollen)
- passive Stütze (mit Stahlrollen)
- Standard-Fräskopf mit 7 Wendeschneidplatten
- Satz von Führungsketten
- 10 mm Sechskantschlüssel
- 8 mm Sechskantschlüssel
- 5 mm Sechskantschlüssel
- torx T15P Schraubendreher
- Bedienungsanleitung
- Holzkasten



Benutzerfreundliches Bedienfeld



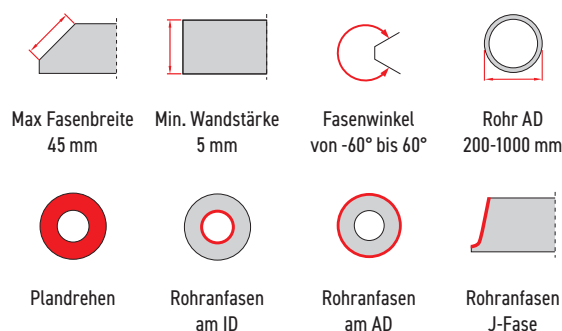
Durchmesserbereich von 200 mm bis 1000 mm



Bedienung mit optionalen Fräsköpfen

PRO-40 PBS Technische Spezifikation	
Stromversorgung	1- 208 - 230 V, 50/60 Hz 3- 208 - 230 V, 50/60 Hz
Außendurchmesserbereich der Rohre	200-1000 mm Rohre länger als 830 mm; 200-600 mm Rohre von 400-830 mm Länge
Maximales zulässiges Rohrgewicht	10 000 kg*, wenn die aktive Stütze mit optionalen Stahlrollen ausgestattet ist
Min. Rohrwandstärke	5 mm
Rohrbefestigung	Mechanisch mit Kette
Vorschubgeschwindigkeit	100-1100 mm/min
Fasenwinkel	0-60° mit kontinuierlicher Winklereinstellung
Max. AD Fasenbreite	45 mm
Max. ID Fasenbreite	5 mm Standard, bis zu 20 mm (Option)
Anfasen J-Fase	JA (Option)
Fasenradius J-Fase	6 mm oder 8 mm
Produkt-Code	UKS-0436-10-20-00-1

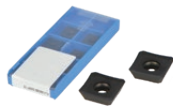
\* 6000 kg für Kunststoffrollen der aktiven Stütze (Standard)



## Anfasen - Standardzubehör



GLW-00013  
Standard-Fräskopf  
(7 Wendeschneidplatten  
erforderlich)



PLY-000282  
Wendeschneidplatten zum Fasen  
1 St. (verkauft 10 St./Box)



PLY-000591  
Wendeschneidplatte HD zum  
Fasen 1 St. (verkauft 10 St./Box)

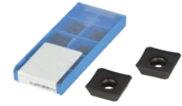


SRB-000311  
Befestigungsschraube für  
Wendeschneidplatten  
PLY-000282/ PLY-000591

## Innenfasen - Option



GLW-0436-19-00-00-0  
Fräskopf für Innenfasen



PLY-000282  
Wendeschneidplatten zum Fasen  
1 St. (verkauft 10 St./Box)



SRB-000311  
Befestigungsschraube für  
Wendeschneidplatten  
PLY-000282

## Option für Anfasen J-Fase



GLW-00014  
Fräskopf J-Fase R6  
(6 Wendeschneidplatten R6  
erforderlich)



PLY-000422  
Wendeschneidplatte J-Fase R6  
Endvorbereitung 1 St. ( VE 10 St./Box )



SRB-000297  
Befestigungsschraube für  
Wendeschneidplatten PLY-000422



GLW-00015  
Fräskopf J-Fase R8  
(5 Wendeschneidplatten R8  
erforderlich)



PLY-000424  
Wendeschneidplatte J-Fase R8  
Endvorbereitung 1 St. ( VE 10 St./Box )



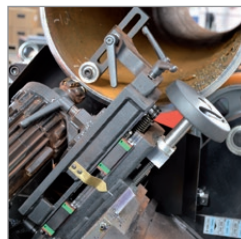
SRB-000367  
Befestigungsschraube für  
Wendeschneidplatten PLY-000424

## Anfasen kurzer Rohre - Option



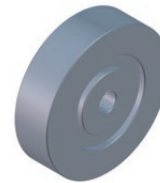
DCS-0436-99-00-00-0  
Spannvorrichtung für kurze Rohre  
von 400-830 mm Länge

## Anfasen ovaler Rohre - Option



WSP-0436-24-00-00-0  
Verfolgungsgerät für ovale Rohre  
Erhältlich entweder mit einer brandneuen  
Maschine oder zum Nachrüsten

## Anfasen von Rohren bis 10 Tonnen - Option



KOL-0436-23-00-00-0  
Stahlrolle für Aktivrohr  
Stütze 1 St. (4 St. erforderlich)

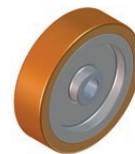
## Edelstahlfasen - Option



LNC-0436-25-01-00-0  
Satz von Führungsketten  
für Edelstahl



DCS-0436-25-10-00-0  
Klemmvorrichtung für kurze  
Edelstahlrohre



KOL-000077  
Rad mit einem Vulkollan Reifen  
1St. (2 St. erforderlich)



RLK-0436-25-11-00-0  
Edelstahlrolle für ein Verfolgungsgerät  
für ovale Rohre

## Funktionen und Vorteile



Schutzabdeckungen und interne Beleuchtung  
erhöhen Sicherheit und Komfort des Bedieners

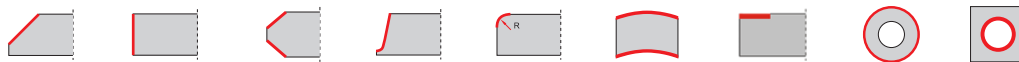


Einstellbare Kette (ø 200-1000 mm)  
sorgt für positive axiale Drehung

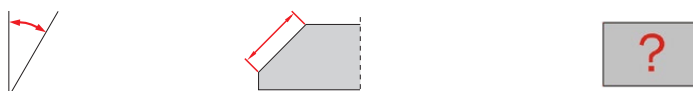


Hochleistungs-Einstellrohr  
Stütze (ø 200-1000 mm)

## ÜBERSICHT ANFASMASCHINEN FÜR BLECHE



ANFASMASCHINE	Fasen von Oberkanten	Planen Stirnkante	Fasen Unterkante und von Oberkanten	Fasen von Radien R6, R8	Fasradius	Anfasen runder Platten	Entfernen von Plattierung	AD	Innenkontur
ABM-14	X		X					X	
ABM-28	X	X	X	X			X		
ABM-50	X		X						
BM-18	X				X	X		X	X
BM-18A	X				X	X			X
BM-20plus	X	X				X		X	
BM-21	X	X						X	
BM-21S	X	X						X	
SBM-500	X		X					X	



ANFASMASCHINE	FASWINKEL	FASENBREITE	MATERIAL TYP
ABM-14	22.5°, 25°, 30°, 35°, 37.5° oder 45°	14 mm	Baustahl, Aluminium, Legierungen, Rostfreier Stahl
ABM-28	- 60° bis 0°; 0° bis 60°	35 mm	Baustahl
ABM-50	- 60° bis - 15°; 15° bis 60°	50 mm	Baustahl, Aluminium, Legierungen, Rostfreier Stahl
BM-18	22.5°, 30°, 37.5°, 45°, 55° oder 60°	18 mm	Baustahl, Aluminium, Legierungen, Messing oder Kunststoff
BM-18A	22.5°, 30°, 37.5°, 45°, 50°, 55° oder 60°	18 mm	Baustahl, Aluminium
BM-20plus	15° to 60° oder 0° (Option)	21 mm	Baustahl
BM-21	0° bis 60°	21 mm	Baustahl
BM-21S	0° bis 60°	21 mm	Rostfreier Stahl
SBM-500	15° bis 60°	30 mm	Baustahl, Aluminium, Legierungen, Rostfreier Stahl

## ÜBERSICHT ANFASMASCHINEN FÜR ROHRE

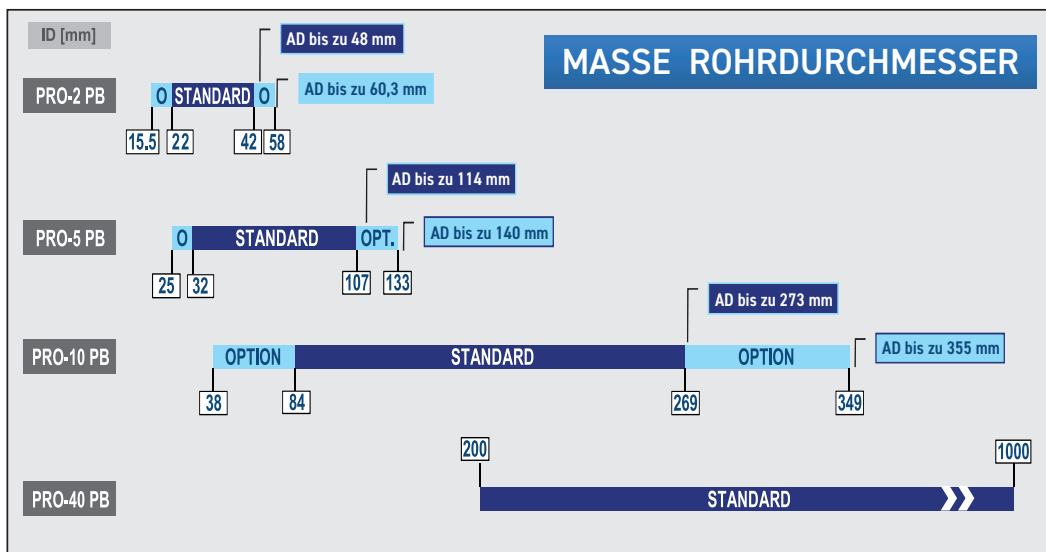


ANFASMASCHINE	Fasen von Rohraus- senkanten	Planen	Fasen von Rohrin- nenkanten	Fasen von Radien R6, R8	Plandrehen von Stirnflächen
PRO-2 PB	X	X			
PRO-5 PB	X	X	X	X	
PRO-10 PB	X	X	X	X	X
PRO-40 PBS	X	X	X	X	



ANFASMASCHINE	FASWINKEL	ROHRWANDSTÄRKE	MATERIAL TYP
PRO-2 PB	F0°, B30°, B37.5°, B45°	bis zu 8 mm	Baustahl, Rostfreier Stahl
PRO-5 PB	F0°, J10°, IC15°, J15°, J20°, B30°, B37.5°, B45°	bis zu 12 mm	Baustahl, Rostfreier Stahl
PRO-10 PB	F0°, IC15°, J15°, J20°, B30°, IB30°, B37.5°, IB37.5°, B45°, IB45°	bis zu 15 mm	Baustahl, Rostfreier Stahl
PRO-40 PBS	0° bis 60° oder -60° bis 0° (option)	min. 5 mm	Baustahl, Rostfreier Stahl

B - Schneidplatte für Anfasen, F - Schneidplatte für Plandrehen, IB - Innenschneidplatte für Anfasen, IC - Internes Kalibrierwerkzeug, J - Schneidplatte für J-Fasen





# HD-CUT | UMWELTFREUNDLICHE KÜHL-/SCHMIERPRODUKTE

## HD-CUT Spray - Mehrpositionsspray für Gewindeschneiden, Bohren und Zerspanen

### Eigenschaften und Vorteile:

- Mehrpositionsspray zum Bohren, Gewindeschneiden und Anfasen
- empfohlen vor allem für Arbeiten in ungewöhnlichen Positionen
- für schwer zu bearbeitende Metalle wie säurebeständiger oder rostfreier Stahl
- sorgt für einen starken und effizienten Korrosionsschutz von Werkzeugen, Werkstücken und Maschinen
- Flüssigkeit auf Wasserbasis aus einem pflanzlichen Polymer hergestellt mit hervorragenden Schmiereigenschaften
- gebrauchsfertig (muss nicht verdünnt werden)
- frei von jeglichen Lösungsmitteln auf Petroleumbasis
- weniger Dämpfe und Gerüche im Vergleich zu üblichen Produkten
- nicht brennbar
- biologisch abbaubares Schmiermittel
- weißes schäumendes Gel
- kein Geruch
- Aerosol 650 ml / Nettovolumen 400 ml
- Produkt-Code: PRE-0440-41-00-00



## HD-CUT OIL 1 - Flüssigkeit für Gewindeschneiden, Bohren und Zerspanen

### Eigenschaften und Vorteile:

- Extrem-Hochdruck-Vollöl zum Schneiden, Bohren, Fasen, Stanzen von großen Dicken, Stanzen, Arbeiten auf rostfreien Stählen jeder Art, Gewindeschneiden, Zerspanen, Präzisionsbohren, Bohren von großen Dicken, Ziehen und Profilieren aller Stähle mit großen Dicken
- komplexe ölige Zusammensetzung für alle Operationen für schwer zu bearbeitende Metalle, wie säurebeständiger oder rostfreier Stahl, wo Feststressen und Verschleiß möglichst ist schnell wirksam
- baut eine Schicht mit hoher Oberflächenspannung auf, um die Lebensdauer von Werkzeugen zu verlängern und ihr Austauschintervall zu reduzieren
- erleichtert die Bearbeitung und erhöht die Präzision
- ausgezeichnetes Produkt für manuelle Arbeiten
- Auftragen auf Werkzeuge mit einem Pinsel oder mit einem Öler
- in Standardverfahren leicht zu entfernen
- dickes dunkles Öl
- Gewicht 0,5 kg oder 1,0 kg oder 5,0 kg
- Produkt Codes:
  - OLJ-0505-09-00-00-0 (0.5 kg)
  - OLJ-0505-10-00-00-0 (1.0 kg)
  - OLJ-0505-11-00-00-0 (5.0 kg)



## HD-CLEAN SPRAY - Mehrzweck-Industrie-Entfetter

### Eigenschaften und Vorteile:

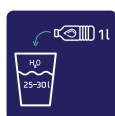
- perfekter industrieller Reiniger für die Metallbearbeitung
- zur Beseitigung von Fetten, Ölen, Schlamm und anderen chemischen Flüssigkeiten oder Flüssigkeiten auf Erdölbasis
- perfekt geeignet für alle Entfettungsvorgänge auf allen Arten mechanischer Teilen
- nicht brennbar
- biologisch abbaubar
- Aerosol 650 ml / Nettovolumen 400 ml
- Produkt-Code: ZMY-0440-40-00-00



## HD-CUT BIO - konzentrierte Mikroemulsion für verschiedene Bearbeitungsanwendungen

### Eigenschaften und Vorteile:

- konzentrierte und umweltfreundliche Mikroemulsion für verschiedene Bearbeitungen und Späneentfernung
- geeignet für Kühlmittelsysteme für z.B. Bohrer, Bandsägen oder CNC-Maschinen
- bietet einen wirksamen Korrosionsschutz für Teile, Werkzeuge und Maschinen
- mit Wasser zu verdünnen
- empfohlenes Wasser-Konzentrat-Mischungsverhältnis 25-30 : 1
- weitgehend reduzierter Verbrauch im Vergleich zu üblichen Emulsionen
- mit einem Polyester mit hoher Molekulargewicht und einem hohen Viskositätsindex, was eine hohe thermische Stabilität und hervorragende Schmiermitteleigenschaft verleiht
- hoher Flammpunkt zur Reduzierung von Dämpfen
- biologisch abbaubar
- bernsteinfarbene Flüssigkeit (milchiger Aspekt bei 5% Verdünnung)
- leichter Geruch
- Nettovolumen 1000 ml
- Produkt-Code: CHL-0440-42-00-00-0



Bitte besuchen Sie Promotech's Youtube Kanal und schauen sich unsere Platten- und Rohranfasmaschinen beim Einsatz an



YouTube PL

bialystok promotech



Home



Trending



Subscriptions



Library



promotech.eu



Promotech

10.6 subscribers

SUBSCRIBE

HOME

VIDEOS

PLAYLISTS

COMMUNITY

CHANNELS

ABOUT



ABM 14 with new accessories

1K views • 1 month ago



BM-18 | Multitask Plate and Pipe Beveller

1.1K views • 6 months ago



BM-18A | Pneumatic Plate Beveller

994 views • 8 months ago



ABM 50 | Auto feed double-sided beveller

5.3K views • 2 years ago



PRO 2 PB Compact Pipe Beveller

2.3K views • 2 years ago



Promotech - PRO 10-PB Pipe Bevelling Machine

5.1K views • 2 years ago



ABM-14 | PLATE AND PIPE BEVELLER

24K views • 3 years ago



SBM 500 | STATIONARY BEVELING MACHINE

13K views • 4 years ago



Round plate bevelling with BM 20plus

3.1K views • 4 years ago



Promotech - Stainless Steel Beveller for Plates & Pipes...

4.2K views • 5 years ago



Promotech - Portable Plate & Pipe Beveller (BM-20plus)

8.1K views • 5 years ago



PRO 5 PB - Compact & portable pipe bevelling...

45K views • 6 years ago



Promotech - Pipe Bevelling Machine (PRO 40 PBS)

24K views • 7 years ago



Promotech - Auto Feed Beveling Machine (ABM-28)

19K views • 7 years ago



Promotech - New Generation Beveling Machine (BM-21)

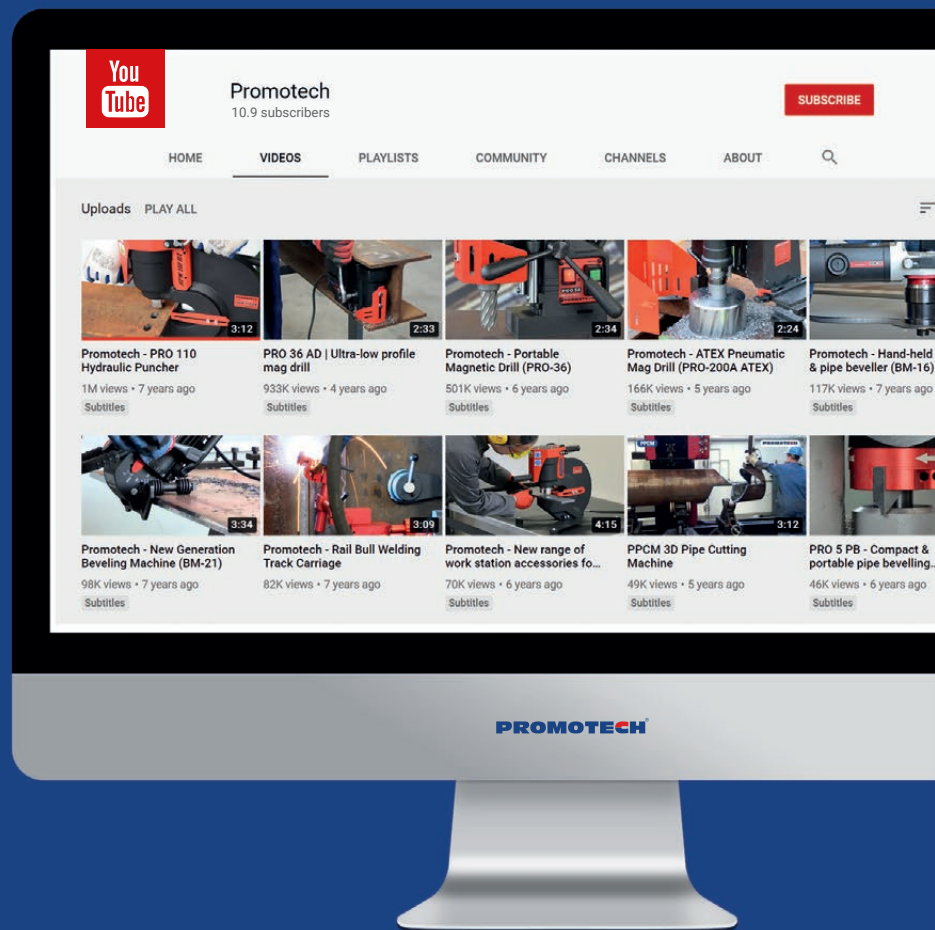
96K views • 7 years ago



# PROMOTECH

DEUTSCHLAND GmbH

smart tools for heavy tasks



**WATCH US  
ON YOUTUBE**

Visit our channel



[www.promotech.eu](http://www.promotech.eu)

Promotech Deutschland GmbH  
Waldseer Straße 11  
D-88326 Aulendorf, Deutschland  
Mobile: +49 160 613 6666  
Phone: +49 7525 507955-0  
dach@promotech.eu  
www.promotech-deutschland.de

Promotech Sp. z o.o.  
ul. Elewatorska 23/1  
15-620 Białystok, Poland